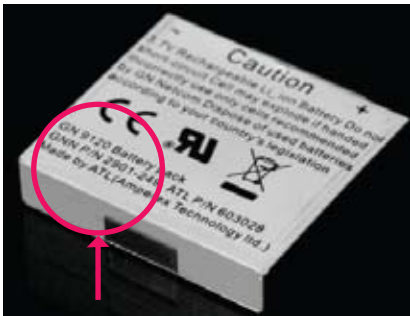
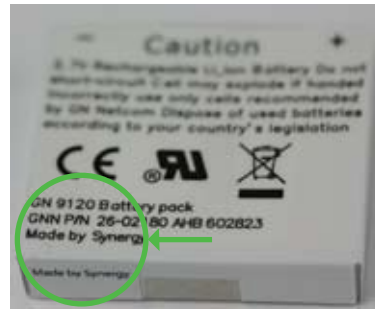


## SÅDAN SKIFTER DU BATTERI I JABRA GN9120, NÅR DU MODTAGER ET NYT BATTERI

### KONTROLLER, AT DU HAR MODTAGET ET KORREKT NYT BATTERI



Hvis der står "Made by ATL" på batteriet, skal det erstattes med et Synergy batteri.



Hvis der står "Made by Synergy" på det nye batteri, er det sikkert at anvende.

### SÅDAN GØR DU:

- Løft headsettet fra baseenheden og tag ørepuden af (1)
- Skil mikrofonarmen og mikrofonen fra hovedbøjle/ørekrøg (2)
- Batteriet kommer til syne
- Batteriet er enten låst fast med en plastikclips (A) eller en skrue (B)

#### A. HVIS BATTERIET ER LÅST FAST MED EN SKRUE

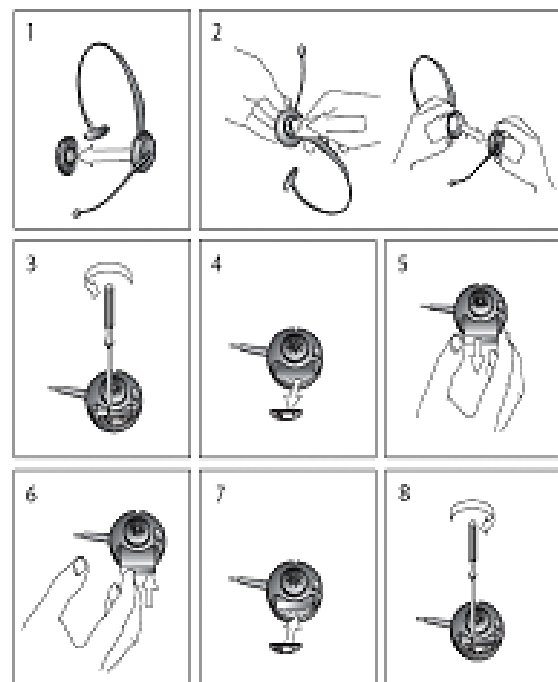
- Brug skruetrækkeren, der følger med batteriet, til at skruе den lille plade af (3-4)



- Træk batteriet ud af headsettet (5)
- Indsæt det nye batteri i headsettet (6)
- Brug skruetrækkeren, der følger med batteriet, til at skruе pladen på igen (7-8)
- Sæt mikrofonarmen og hovedbøjlen sammen igen
- Sæt ørepuden tilbage på headsettet
- Oplad headsettet, indtil baseenhedens batteriopladnings-indikator lyser konstant grønt ■

Hvis dette ikke sker inden for 2 timer, skal du tjekke, at batteriet er sat rigtigt i som vist på næste side – eller gå til [Jabra.com](http://Jabra.com)

- Når batteriet er fuldt opladet, er det klar til brug

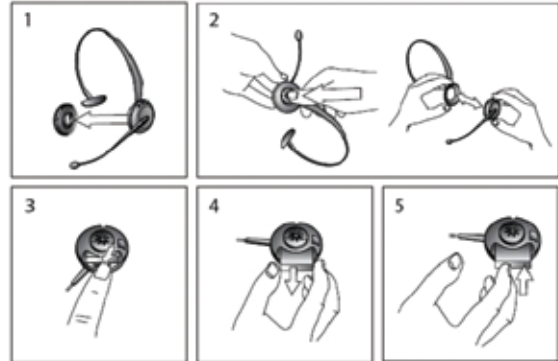


## B) HVIS BATTERIET ER LÅST FAST MED EN PLASTIKCLIPS

- Tryk plastikclipsen ned, indtil batteriet løsnes (3)
- Træk batteriet ud af headsettet (4)
- Indsæt det nye batteri i headsettet (5)
- Tryk batteriet ind, indtil plastikclipsen klikker på plads
- Sæt mikronarmen og hovedbøjlen sammen igen
- Sæt ørepuden tilbage på headsettet
- Oplad headsettet, indtil baseenhedens batteriopladningsindikator lyser konstant grønt ■

Hvis dette ikke sker inden for 2 timer, skal du tjekke, at batteriet er sat rigtigt i som vist nedenfor – eller gå til [Jabra.com](http://Jabra.com)

- Når batteriet er fuldt opladet, er det klar til brug



## TJEK PLACERINGS- OG MÆRKATENS RETNING, NÅR BATTERIET ER SAT KORREKT I HEADSETTET

Hvis mærkaten vender samme vej som på billedet til venstre, er batteriet korrekt sat i.

## BORTSKAFFELSE AF UDSKIFTET BATTERI

Skaf dig af med batteriet ifølge lokal lovgivning. Behold ikke det tilbagekaldte batteri som en reservedel eller giv det til andre.

## FEJLFINDING:

### Hvad skal jeg gøre, hvis headsettet ikke får forbindelse til baseenheden?

Hvis headsettet ikke har forbindelse til baseenheden (hvis den grønne forbindelsesindikator ikke lyser, når headsettet fjernes fra baseenheden), efter batteriet er blevet skiftet og opladet, skal du gøre følgende:

1. Kobl strømadapteren fra i et par sekunder.
2. Sæt headsettet i baseenheden.
3. Tilslut strømmen til strømadapteren igen.
4. Alle lamper i baseenheden blinker i ca. 4 sekunder.  
Derefter er det kun batteriindikatoren, der lyser.
5. For at kontrollere, at der er etableret forbindelse, fjern headsettet fra baseenheden og sikr, at forbindelsesindikatoren lyser (som vist på tegningen). Hvis dette ikke sker, gentag ovennævnte trin.

Hvis du har problemer med at udføre denne funktion eller gerne vil se en mere detaljeret illustration, gå til [www.jabra.com/battery](http://www.jabra.com/battery)

Bemærk, at når batteriet tages ud, eller strømadapteren fjernes (i mindst nogle få sekunder), nulstilles alle tilpassede headsetindstillinger til fabriksstandard.

