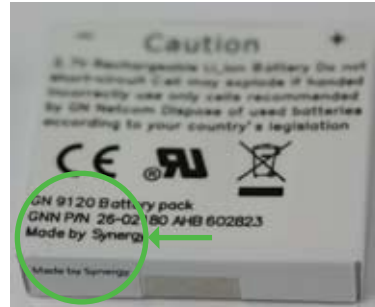


HVORDAN BYTTE BATTERIET I JABRA GN9120 VED Å BENYTTE BATTERIBYTTTEPAKKEN

KONTROLLER AT DU HAR MOTTATT RIKTIG BATTERI



Batterier merket "Made by ATL" må erstattes med et Synergy-merket batteri.



Det nye batteriet er merket "Made by Synergy" og har et klistremerke. **DETTE BATTERIET ER TRYGT Å BRUKE.**

SLIK BYTTER DU BATTERI:

- Løft hodesettet fra basestasjonen og ta av øreputen (1)
- Skill bomarmen og høyttalerdelen fra festet (hodebånd/ ørekroken) (2)
- Batteriet blir synlig
- Batteriet er enten låst av en skrue (A) eller ved en plast-klipp (B)

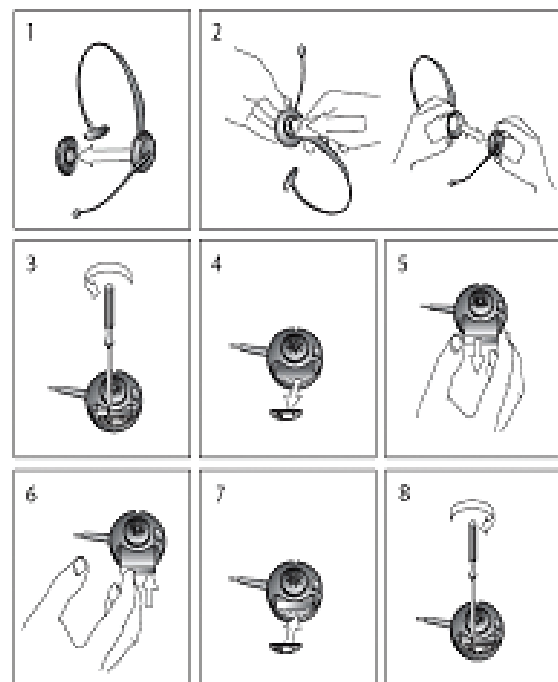
A. HVIS BATTERIET ER LÅST AV EN SKRUE

- Bruk skrutrekkeren i erstatningspakken for å skru opp låsen (3-4)



- Skyv batteriet ut av hodesettet (5)
- Sett batteriet fra erstatningspakken inn i hodesettet (6)
- Bruk skrutrekker i erstatningspakken til skruen låses igjen (7-8)
- Sett bomarmen og høyttalerdelen sammen igjen
- Sett øreputen tilbake på hodesettet
- Lad hodesettet i to timer eller til basestasjonens batteriindikator blir helt grønn ■

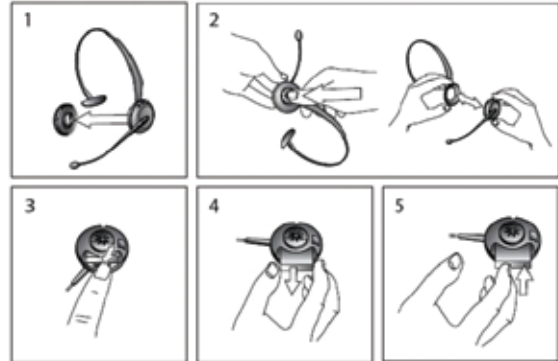
Hvis dette ikke skjer innen to timer, sjekk at batteriet er satt inn riktig, som vist på neste side – eller klikk deg inn på Jabra.com. Når hodesettet er fullstendig ladet, er det klart til bruk.



B. HVIS BATTERIET ER LÅST AV EN PLAST-KLIPP

- Trykk ned plast-klippen før batteriet klikkes ut av sin stilling (3)
- Skyv batteriet ut av hodesettet (4)
- Sett inn batteriet fra erstatningspakken til hodesettet (5)
- Trykk på batteriet til plast-klippen klikker på plass
- Sett bom-armen og hodebånddelen sammen igjen
- Sett øreputen tilbake på hodesettet
- Lad hodesettet i to timer eller til basestasjonens batteriindikator blir helt grønn ■

Hvis dette ikke skjer innen to timer, sjekk at batteriet er satt inn riktig, som vist nedenfor – eller klikk deg inn på Jabra.com. Når hodesettet er fullstendig ladet, er det klart til bruk.



SJEKK PLASSERINGEN AV KLISTREMERKET NÅR BATTERIET ER SATT RIKTIG INN I HODESETTET

Hvis klistremerket står i samme retning som illustrasjonen til venstre, er batteriet satt inn riktig.

DEPONERING AV DET ERSTATTEDE BATTERIET.

Kast batteriet i henhold til lokale forskrifter. Ikke behold det tilbakekalte batteriet som reservedel eller gi det til noen for annet bruk.

FEILSØKING:

Hva hvis hodesettet ikke oppnår kontakt med basestasjonen?

Dersom hodesettet ikke har kontakt med basestasjonen (hvis det grønne indikatorlyset ikke lyser når du fjerner hodesettet fra basestasjonen) etter batteribyttet og etter du har ladet batteriet, kan du gjøre følgende:



1. Koble fra strømforsyningen i et par sekunder.
2. Plasser hodesettet i basestasjonen.
3. Plugg strømforsyningen tilbake til stikkontakten.
4. Alle lys på basestasjonen blinker i ca. fire sekunder. Etter dette skal bare batteriindikatoren være tent.
5. For å kontrollere at koblingen er etablert, fjern hodesettet fra basestasjonen, og forsikre deg om at koblingen indikeres (som vist på illustrasjon). Hvis dette ikke skjer, gjenta alle trinnene ovenfor.

Hvis du har problemer med å utføre beskrivelsen ovenfor eller ønsker en mer detaljert forklaring, kan du besøke oss på Internett på www.jabra.com/battery

Vær oppmerksom på at når batteriet er fjernet eller strømadapteren ikke er tilkoblet (i minst et par sekunder), vil alle spesialtilpassede innstillinger til hodetelefonene returnert til fabrikkangitte standardinnstillinger.