

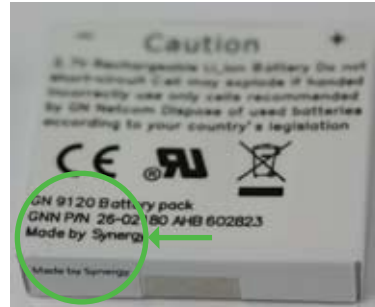


WAS IST ZU TUN, WENN DER ERSATZAKKU JABRA GN9120 EINGETROFFEN IST?

VERGEWISSERN SIE SICH, DASS SIE DEN RICHTIGEN AKKU ERHALTEN HABEN



Akkus mit einem "Made by ATL"- Aufkleber müssen gegen einen Akku von Synergy ausgetauscht werden.



Der Austauschakku trägt die Kennzeichnung "Made by Synergy". **DIESER AKKU KANN OHNE BEDENKEN VERWENDET WERDEN.**

WIE TAUSCHEN SIE DEN AKKU AUS?

- Nehmen Sie das Headset von der Basisstation und entfernen Sie die Ohrpolster (1)
- Bauen Sie den Mikrofonarm von der Haltevorrichtung (Kopfbügel/ Ohrklemme) ab (2)
- Der Akku ist jetzt zu sehen
- Der Akku wird entweder durch eine Schraube (A) oder eine Kunststoffklemme (B) festgehalten

A. AKKU MIT SCHRAUBHALTERUNG

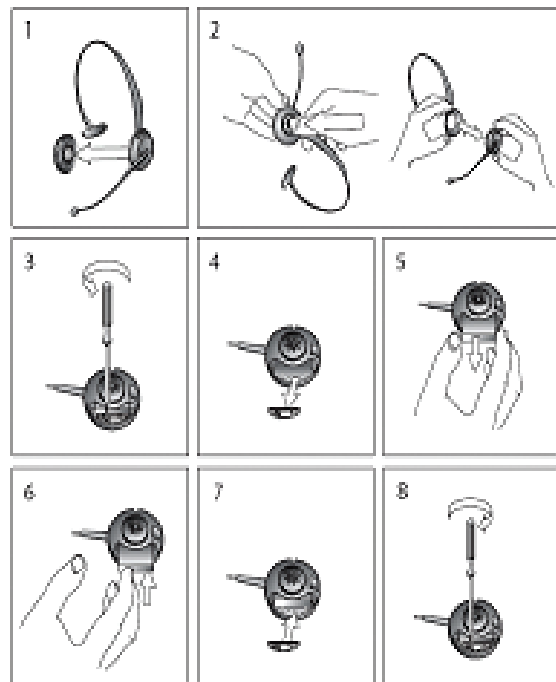
- Lösen Sie die Schraube mit dem mitgelieferten Schraubenzieher (3-4)



- Nehmen Sie den Akku aus dem Headset (5)
- Setzen Sie den Ersatzakku in das Headset ein (6)
- Ziehen Sie die Schraube mit dem mitgelieferten Schraubenzieher wieder fest (7-8)
- Setzen Sie den Mikrofonarm und Bügel wieder zusammen
- Schieben Sie das Ohrpolster wieder auf die Headset-Muschel
- Laden Sie das Headset für 2 Stunden, bis die Batterieanzeige an der Basisstation kontinuierlich grün leuchtet ■

Ist dies nicht innerhalb von 2 Stunden der Fall, vergewissern Sie sich, dass der Akku (wie auf der nächsten Seite zu sehen) eingesetzt ist, oder besuchen Sie www.jabra.com

- Nach vollständiger Aufladung ist das Headset einsatzbereit




EIN MARKENPRODUKT VON



JABRA IST EIN RECHTLICH GESCHÜTZTES MARKENZEICHEN VON GN NETCOM A/S

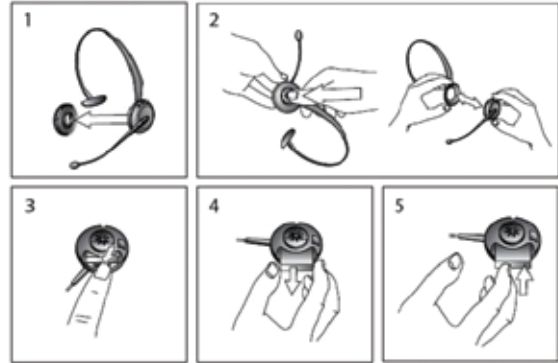
WWW.JABRA.COM

B. AKKU MIT KLEMMHALTERUNG

- Drücken Sie die Kunststoffklemme nach unten, bis der Akku aus seiner Position springt (3)
- Nehmen Sie den Akku aus dem Headset (4)
- Setzen Sie den Ersatzakku in das Headset ein (5)
- Drücken Sie den Akku in das Headset, bis die Kunststoffklemme wieder einrastet
- Setzen Sie den Mikrofonarm und den Bügel wieder zusammen
- Schieben Sie das Ohrpolster wieder auf die Headset-Muschel
- Laden Sie das Headset für 2 Stunden, bis die Batterieanzeige an der Basisstation kontinuierlich grün leuchtet 

Ist dies nicht innerhalb von 2 Stunden der Fall, vergewissern Sie sich, dass der Akku (wie unten zu sehen) eingesetzt ist, oder besuchen Sie www.jabra.com

- Nach vollständiger Aufladung ist das Headset einsatzbereit



OB DER AKKU RICHTIG EINGESETZT IST, KÖNNEN SIE AN DER POSITION DES AUFKLEBERS ÜBERPRÜFEN

Zeigt der Aufkleber in die selbe Richtung, wie auf der Abbildung links, ist der Akku richtig eingesetzt.

ENTSORGUNG DES AUSGETAUSCHTEN AKKUS

Bitte entsorgen Sie den ausgetauschten Akku unter Beachtung der in Ihrem Land geltenden Bestimmungen und Vorschriften. Bewahren Sie den ausgetauschten Akku nicht als Ersatzteil auf und geben Sie ihn nicht zur Weiternutzung an andere Personen weiter.

PROBLEMBEHEBUNG:

Was ist zu tun, wenn das Headset keine Verbindung mit der Basisstation aufnimmt?

Wenn ihr Headset keine Verbindung nach dem Akkuwechsel und dem Aufladen des Akkus mit der Basisstation aufnimmt (das ist der Fall, wenn das grüne Verbindungslämpchen nicht nach dem Abheben des Headsets von der Basisstation aufleuchtet), dann tun Sie bitte folgendes:

1. Ziehen Sie den Netzstecker für ein paar Sekunden.
2. Setzen Sie das Headset in die Basisstation.
3. Stecken Sie den Netzstecker wieder in die Steckdose.
4. Alle Lämpchen blinken an der Basisstation für rund 4 Sekunden. Danach sollte nur noch das Akku Lämpchen leuchten.
5. Um zu Prüfen, ob eine Verbindung besteht, ziehen Sie das Headset von der Basisstation und versichern Sie sich, dass das Verbindungslämpchen leuchtet (wie in der Abbildung gezeigt). Sollte das nicht der Fall sein, bitten wir Sie die zuvor genannten Schritte zu wiederholen.



Wenn Sie trotzdem Probleme haben diese Funktion zu aktivieren oder ein noch detailreicheres Schaubild ansehen möchten, dann besuchen Sie uns im Internet unter: www.jabra.com/battery

Bitte beachten Sie, dass sobald der Akku rausgenommen wird oder der Netzstecker für ein paar Sekunden getrennt wird, alle individuellen Einstellungen auf die Werkseinstellungen zurückgesetzt werden.