



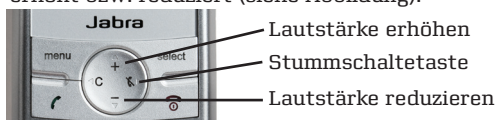
## HÄUFIG GESTELLTE FRAGEN

### F WAS KANN ICH TUN, WENN DAS JABRA DIAL™ 520 OC NICHT BEIM ERSTEN GEBRAUCH FUNKTIONIERT?

A Das Jabra DIAL™ 520 OC wird beim Einstecken in den USB-Port dank Plug&Play automatisch unter Windows erkannt und eingebunden. Falls der Handhörer jedoch nicht ordnungsgemäß funktioniert oder vom PC-System erkannt wird, wiederholen Sie diesen Vorgang erneut oder versuchen Sie den Handhörer über einen anderen USB-Port anzuschließen.

### F WIE LÄSST SICH DIE LAUTSTÄRKE UNTER WINDOWS ANPASSEN?

A Die Lautstärke wird über die integrierten Tasten am Handhörer erhöht bzw. reduziert (siehe Abbildung).



### F WARUM SIND IM JABRA DIAL™ 520 OC SELBSTGENERIERTE TÖNE VOM PC-SYSTEM ZU HÖREN?

A Besteht eine Verbindung, wird automatisch ein Standard-Audiogerät unter Windows XP zugewiesen. Dieser Status überträgt alle vom PC-System generierten Töne ans Gerät.

### F WIE KANN ICH EIN GESPRÄCH STUMM SCHALTEN?

A Drücken Sie die Funktionstaste 'Stummschaltung' (siehe Abbildung oben), um sich komplett aus einem Gespräch auszublenden.

### F WIE NUTZEN SIE DIE ABRUCHTASTE?

A Um ein Gespräch zu beenden, drücken Sie auf die Funktionstaste 'Anruf beenden' (siehe Abbildung, Ziffer 2). Um ein Gespräch herzustellen, nutzen Sie die Funktionstaste 'Anruf annehmen' (siehe Abbildung, Ziffer 1)



### F WIE KANN ICH ETWAS VOM LC-DISPLAY LÖSCHEN?

A Für Anwender, die mit Microsoft® Office Communicator R2 arbeiten:

- Um eine Nummer vom Display zu entfernen, drücken Sie auf die Funktionstaste 'C', um eine Ziffer nach der anderen zu löschen.
- Wählen Sie dann die richtige Nummer und drücken Sie auf die Funktionstaste 'Anruf annehmen', um die Verbindung herzustellen.

Für Anwender, die mit Microsoft® Office Communicator R1 arbeiten:

- Um eine Nummer vom Display zu entfernen, drücken Sie auf die

Funktionstaste 'C', um eine Ziffer nach der anderen zu löschen.

- Die Nummern werden erst nach 30 Sekunden vom Microsoft® Office Communicator gelöscht
- Nach 30 Sekunden ist eine Neuanwahl der richtigen Nummer möglich. Um die Verbindung herzustellen, drücken Sie anschließend die Funktionstaste 'Anruf annehmen'.

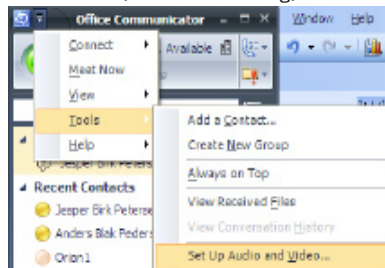
### F UNTERSTÜTZT DAS JABRA DIAL™ 520 OC AUCH ANDERE SOFTPHONES, WIE Z.B. SKYPE, LIVE MESSENGER, GOOGLETALK ETC?

A Der Handhörer funktioniert nur als Audiogerät.

### F WARUM KANN ICH AM JABRA DIAL™ 520 OC NICHTS HÖREN?

A Überprüfen Sie folgende Einstellungen in Microsoft® Office Communicator:

1. Wählen Sie im Menüpunkt 'Tools' die Einstellung 'Audio and Video' aus (siehe Abbildung).



2. Stellen Sie sicher, dass das Jabra DIAL™ 520 OC als Handhörer ausgewählt ist (siehe Abbildung).



### F WIE KANN ICH EIN GESPRÄCH ÜBER DEN MICROSOFT® OFFICE COMMUNICATOR EINLEITEN UND WIE STELLE ICH SICHER, DASS DAS JABRA DIAL™ 520 OC ALS STANDARD-GERÄT VERWENDET WIRD?

A Überprüfen Sie folgende Einstellungen im Microsoft® Office Communicator:

1. Wählen Sie im Menüpunkt 'Tools' die Einstellung 'Audio and Video' aus (siehe Abbildung oben).
2. Klicken Sie im Auswahlménú auf 'Custom' und stellen Sie sicher, dass das Jabra DIAL 520 OC im Auswahlménú 'Speaker' und 'Microphones' als bevorzugtes Gerät gewählt ist.