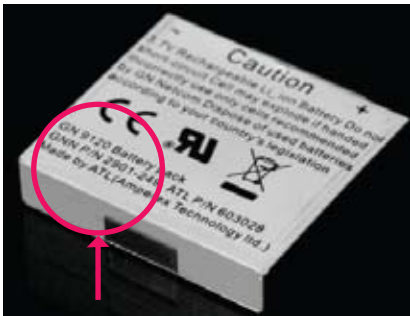


## ATT BYTA BATTERI I JABRA GN9120 MED HJÄLP AV BATTERIERSÄTTNINGSPAKETET

### KONTROLLERA ATT DU FÅTT ETT KORREKT ERSÄTTNINGSBATTERI



Batterier märkta med "Made by ATL" ska ersättas med ett Synergy batteri med klistermärke.



Ersättningsbatteriet har ett "Made by Synergy"märke och klistermärke. **DETTA BATTERI ÄR SÄKERT ATT ANVÄNDA.**

### GÖR SÅ HÄR:

- Lyft av headsetet från basenheten och ta av öronkudden (1)
- Ta bort öronkudden och separera mikrofonarmen och högtalardelen från bärstil (huvudbygel/öronkrok) (2)
- Batteriet är nu synligt
- Batteriet är antingen låst med en skruv (A) eller med ett plastspänne (B)

### A. OM BATTERIET ÄR LÅST MED SKRUV

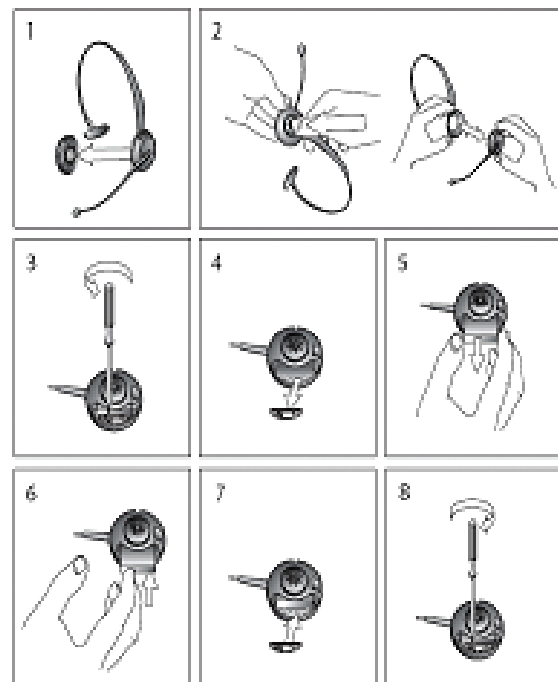
- Använd skruvmejseln från ersättningspaketet för att skruva loss låset (3-4)



- Ta ur batteriet från headsetet (5)
- Sätt i batteriet från ersättningspaketet i headsetet (6)
- Använd skruvmejseln från ersättningspaketet för att skruva på låset igen (7-8)
- Sätt ihop mikrofonarmen och högtalardelen igen
- Sätt tillbaka öronkudden på headsetet
- Ladda headsetet tills basstationens batteriindikator är helgrön

Om detta inte sker inom 2 timmar, kontrollera att batteriet är korrekt insatt enligt anvisningarna på nästa sida – eller gå till [Jabra.com](http://Jabra.com)

- När det är helt laddat är headsetet färdigt att använda

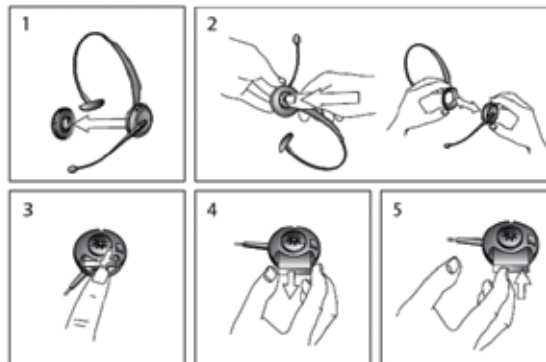


## B. OM BATTERIET ÄR LÄST MED ETT PLASTSPÄNNE

- Tryck ner plastspännet tills batteriet klickar ur sin plats (3)
- Ta ur batteriet från headsetet (4)
- Sätt i batteriet från ersättningspaketet i headsetet (5)
- Tryck till batteriet tills plastspännet klickar till och är på plats
- Sätt ihop mikrofonarmen och huvudbågen igen
- Sätt tillbaka öronkudden på headsetet
- Ladda headsetet tills basstationens batteriindikator är helgrön

Om detta inte sker inom 2 timmar, kontrollera att batteriet är korrekt insatt enligt anvisningarna nedan – eller gå till [Jabra.com](http://Jabra.com)

- När det är helt laddat är headsetet färdigt att använda



## KONTROLLERA KLISTERMÄRKETS PLACERING NÄR BATTERIET ÄR KORREKT INSATT I HEADSETET

Om klistermärket sitter åt samma håll som på illustrationen till vänster, sitter batteriet rätt.

## ATT GÖRA SIG AV MED DET ERSATTA BATTERIET

Släng det ersatta batteriet enligt lokala regelverk. Spara inte det återkallade batteriet som reserv och ge ej bort det till någon annan för användning.

## PROBLEMLÖSNING:

### Vad händer om mitt headset inte sammanlänkar med basstationen?

Om ditt headset inte länkar till basstationen (om den gröna linkindikatorn inte lyser när du tar loss headsetet från basstationen) efter att batteriet har bytts ut och laddats, vänligen gör följande:

1. Dra ut strömadaptern ett par sekunder.
2. Sätt ihop headsetet med basstationen.
3. Sätt tillbaka strömadaptern i uttaget.
4. Nu ska alla lampor i basstationen blinka i ca. 4 sekunder.  
Efter detta ska batteriindikatorn vara tänd.
5. Genom att ta bort headsetet från basstationen och säkra att linkindikatorn lyser (se illustrationen) ser du att den länkar korrekt. Om detta inte sker, upprepa alla stegen igen.

Om du har problem med att utföra dessa instruktioner eller vill ha ett mer detaljerat diagram, vänligen besök oss på [www.jabra.com/battery](http://www.jabra.com/battery)

Vänligen notera att när batteriet är borttaget eller när strömadaptern är utdragen (för mer än några sekunder), går alla headsetets inställningar tillbaka till de ursprungliga standard inställningarna.

