

WHAT'S SO COOL ABOUT THE JABRA BT160?

33 款精美設計配合你的心情和型格

33 款時尚藍芽耳機只是一個藍芽耳機價錢

在 www.jabra.com 設計你的獨特耳機面板

舒適及易於使用

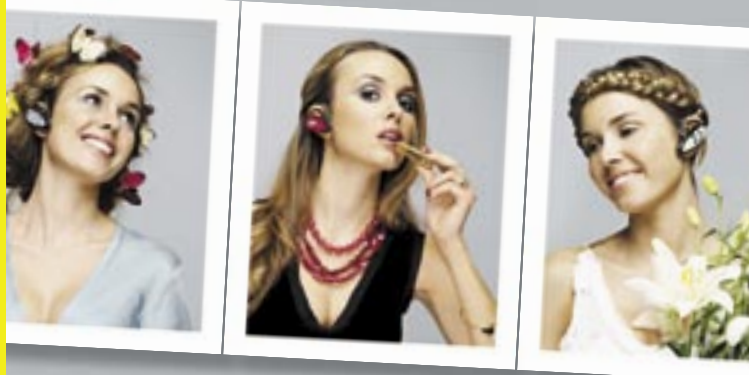
通話時間可長達 8 小時及待機時間可長達 110 小時*

STAND UP. BREAK
OUT. GO FURTHER.
RELEASE

YOUR

JABRA

* 視乎手機



功能及規格

- 33 款精美設計
- 通話時間可長達 8 小時及待機時間可長達 110 小時*
- 重 16 克
- 多色指示燈顯示藍芽、電池和充電的狀態
- 接聽/終止來電
- 話音撥號*
- 重撥最後一個撥出號碼*
- 拒絕來電*
- 來電暫候/待接*
- 藍芽 1.2 版本，支援耳機和免持應用規範

* 視乎手機及/或網絡類型

創新設計，無限自由 - 源自丹麥

M04_BT160_60_01/06

免費客戶服務熱線 (週一至週五，公眾假日除外)

中國：	800-858-0789	8:00 - 17:00
香港：	800-968-265	8:00 - 17:00
台灣：	0080-186-3013	8:00 - 17:00

E-MAIL: support.cn@jabra.com

Jabra BT160

設計你自己的
耳機

附送
33 款設計

通話時間可
長達 8 小時
待機時間可
長達 110 小時

Bluetooth®

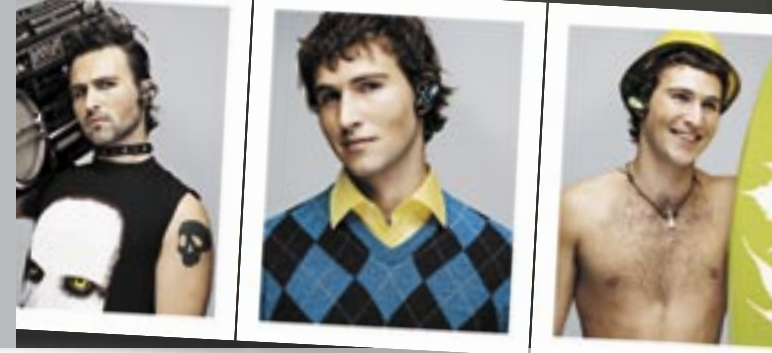
RELEASE YOUR JABRA

Jabra

© 2005 GN Mobile (GN Netcom A/S)。版權所有。Jabra 是 GN Netcom Inc. 在美國所擁有的註冊商標，這商標也可能在其他國家註冊。正在申請美國和其他國家的專利。Bluetooth® 字樣和標誌為 Bluetooth SIG, Inc. 所有。GN Netcom Group 在得到許可的情況下使用這些標誌。(設計和規格如有任何更改，恕不另行通知。)



Jabra BT160



Style it. Wear it. Love it.

Explore the options

Jabra 確保藍芽手提電話耳機的設計跟上時代步伐。全新的 Jabra BT160 耳機讓你隨意表達自己。你可以從 33 款不同造型中挑選合適的造型，同時享受免提手提電話通訊的最新科技。

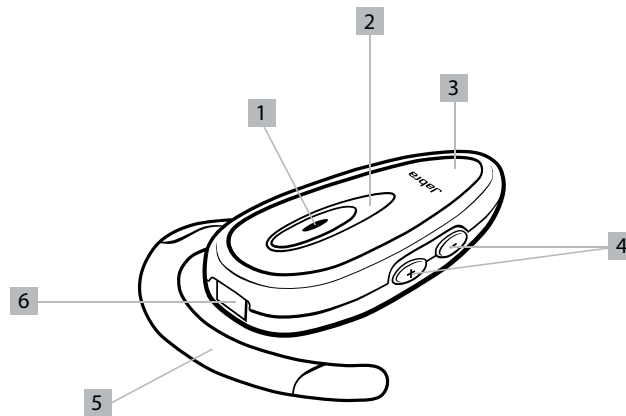
It's your call

無論你的感覺如何，都有耳機款式可以配合你的心情。狂野、活躍、優雅、勇敢抑或是華麗，Jabra BT160 的多種外型讓你隨意配襯，享受無窮樂趣！

Whatever you're up to

無論你去購物、運動、出席隆重場合或者只是在城中閒逛，BT160 都可讓你保持免提通訊，別具型格地與人通話。

Style it. Wear it. Love it. Release your Jabra.



快速入門指南

將 Jabra BT160 與藍芽手提電話接駁

1. 將 Jabra BT160 充電直至藍色指示燈熄滅（約兩小時），及按接聽 / 結束通話按鈕以啟動 Jabra BT160。²
2. 同時按接聽 / 結束通話按鈕及增加音量按鈕⁴，將 Jabra BT160 設置為接駁模式（藍色指示燈亮起）。
3. 設定你的藍芽手提電話至尋找藍芽設備。
4. 當問及是否希望與 Jabra BT160 配對時按 Yes 或 OK。
5. 輸入密碼或 PIN = 0000（4 個 0），然後按 Yes 或 OK。
6. 你的設備將會確認接駁完成，耳機上的指示燈將會閃動。

基本操作

撥出電話

只須在手機鍵盤撥號。電話駁通後會自動轉駁到耳機（視乎電話設定）。

接聽及結束通話

按耳機上的接聽 / 結束通話按鈕接聽來電。
要結束通話，只須再次按接聽 / 結束通話按鈕。

變換外型

移去透明殼及目前的設計。按出並放入你喜愛的設計，再將透明殼按回原來位置。

1

多色指示燈
顯示藍芽、低電量和充電的狀態

2

接聽/結束按鈕
透過耳機直接接聽及結束通話

3

透明殼
更換適合你的外型

4

音量控制
使用耳機控制來電音量，無須透過手機

5

流線型的耳掛
左右耳皆適用，無比舒適

6

充電插頭
透過交流電源變壓器充電，簡單方便

Jabra