

ЧЕМ ПРИМЕЧАТЕЛЬНА ГАРНИТУРА JABRA BT5010?

Скользкий вынос микрофона обеспечивает оптимальную передачу голоса независимо от окружающих условий

Скользкий вынос позволяет принимать и завершать вызовы

Переключение в бесшумный режим позволяет оставаться на связи через вибровознок или визуальное уведомление, сообщаящие о поступлении вызова

До 10 часов работы в режиме разговора и до 300 часов – в режиме ожидания

Jabra BT5010 поддерживает технологию MultiPoint™



Jabra
BT 5010



Беспроводная Bluetooth®
- гарнитура для мобильных телефонов



Особенности и характеристики

- Оптимальное подавление шума ветра
- До 10 часов работы в режиме разговора и до 300 часов – в режиме ожидания
- Вибрационный и визуальный сигнал вызова
- Многоточечные соединения MultiPoint
- Перезаряжаемый аккумулятор с возможностью зарядки от блока питания переменного тока или от ПК по кабелю USB
- Многоцветный светодиод для индикации состояния Bluetooth, аккумулятора, входящего вызова и режима зарядки
- Вес: 20 г
- Радиус действия до 10 метров
- Ответ/завершение вызова, голосовой набор*, повторный набор номера*, отклонение вызова*, удержание вызова* и отключение звука
- Интерфейс Bluetooth 2.0 с поддержкой профиля гарнитуры и профиля громкой связи

* Зависит от устройства

М04_BT5010_ru_07/07

Телефонные номера бесплатной службы технической поддержки:

Дания: 70252272
Финляндия: 00800 722 52272
Италия: 800 786543
Норвегия: 800 61272
Испания: 900 984 542
Sweden: 020792522
Великобритания: 0800 0327026

Электронная почта: support.no@jabra.com
Электронная почта: support.no@jabra.com
Электронная почта: support.it@jabra.com
Электронная почта: support.no@jabra.com
Электронная почта: support.es@jabra.com
Электронная почта: support.no@jabra.com
Электронная почта: support.uk@jabra.com

- Скользящий вынос для приема и завершения вызовов
- Скользящий вынос для оптимального восприятия голоса
- Визуальный сигнал и вибровознок

Jabra



Jabra BT 5010



Голос вместо шума

Сложные условия...

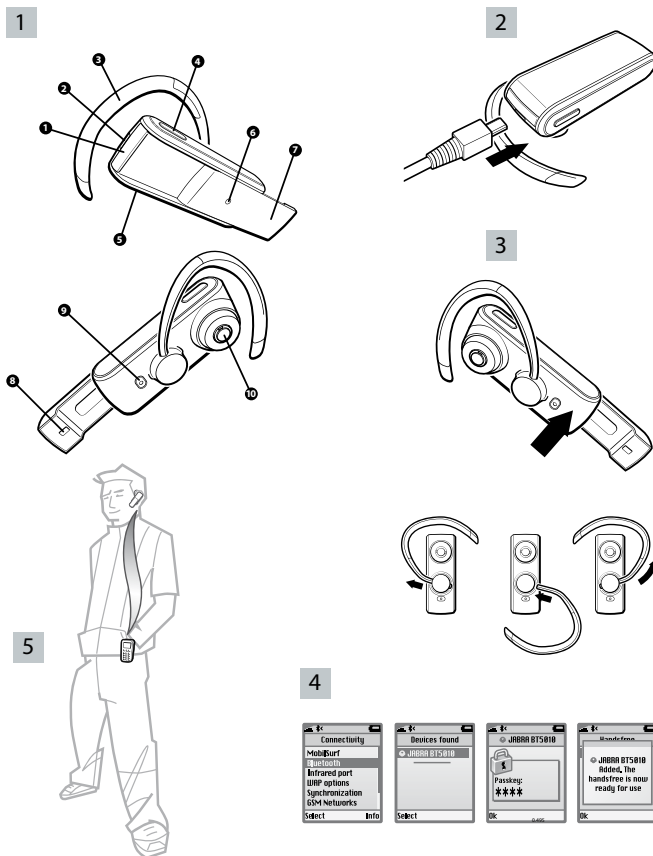
Представьте себя в аэропорту, на выходе из зала прибытия дует ветер ... Во время ожидания такси необходимо позвонить на работу. Но как передать требуемую информацию, когда ветер вносит помехи?

Прямой разговор

Новая Bluetooth-гарнитура Jabra BT5010 обеспечивает отличную разборчивость голоса. Шум ветра снижается до минимума, и голос отлично слышен на другом конце линии за счет применения усовершенствованного алгоритма обработки голосового сигнала и специальной скользящей конструкции выноса микрофона. Этот вынос также позволяет принимать и завершать вызовы. Все эти функции обеспечивают высокую эффективность работы без помех.

Создана для деловых людей

Новая гарнитура Jabra BT5010 со скользящим выносом микрофона изменит обычную практику ведения дел. Это еще один пример того, как Jabra обеспечивает эффективность делового общения и поднимает удобство и дизайн на новый уровень. Эта исключительно удобная гарнитура создана специально для деловых людей, предоставляя широкие функциональные возможности, высокий уровень комфорта и передовой дизайн.



- 1. Кнопка ответа/завершения вызова
- 2. Разъем для зарядки аккумулятора
- 3. Заушник
- 4. Увеличение громкости (по умолчанию)
- 5. Уменьшение громкости (по умолчанию)
- 6. Светодиодный индикатор
- 7. Скользящий вынос микрофона
- 8. Микрофон
- 9. Кнопка включения/выключения/установки соединения
- 10. Динамик

- 1 О гарнитуре Jabra BT5010
- 2 Зарядите гарнитуру
- 3 Включите гарнитуру Jabra BT5010
- 4 Установите соединение с телефоном
- 5 Наденьте гарнитуру Jabra BT5010

Краткое руководство

Установление соединения между гарнитурой Jabra BT5010 и мобильным телефоном с интерфейсом Bluetooth:

1. Зарядите гарнитуру Jabra BT5010 до тех пор, пока светодиод не загорится зеленым цветом (приблизительно 2 часа).
2. Выключите гарнитуру Jabra BT5010. Нажмите кнопку включения/выключения/установки соединения и удерживайте ее, пока светодиод не загорится синим цветом.
3. Переведите мобильный телефон в режим "обнаружения" гарнитуры Jabra BT5010 (см. руководство пользователя телефона).
4. После появления предложения установить соединение с гарнитурой Jabra BT5010 нажмите 'Yes' (Да) или 'OK'.
5. Введите пароль или PIN-код = 0000 (4 нуля), затем нажмите "Yes" (Да) или OK.
6. После установления соединения на экране телефона или другого устройства появится соответствующее подтверждение.

Выполнение вызова

При выполнении вызова с мобильного телефона этот вызов будет автоматически переведен на гарнитуру*.

Ответ на вызов с помощью скользящего выноса микрофона

Для ответа на входящий вызов достаточно выдвинуть вынос, для завершения вызова – задвинуть обратно.

* Зависит от модели телефона

Jabra