

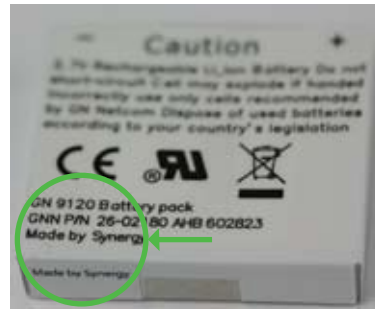


如何使用电池更换套件为JABRA GN9120 安装新电池

请确认您收到正确的更换套件



标示” Made by ATL” 的电池须换成贴有Synergy标签的电池



替换电池上有’ MADE BY SYNERGY” 的标示标签，说明此电池可安全使用

请依指示操作：

- 将耳麦从基座上拿起来并取下耳垫 (1)
- 将吊臂和扬声器与头夹和耳勾分离 (2)
- 即可见到电池
- 电池被螺丝钉(A) 或是塑胶夹(B) 固定

A. 被螺丝钉固定的电池

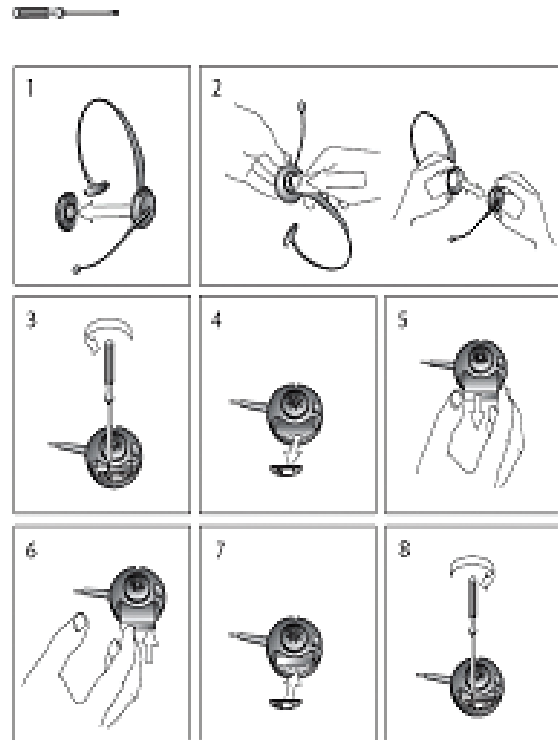
- 使用更换套件中的螺丝起子卸下固定装置 (3-4)



- 让电池从耳机滑出 (5)
- 将新电池由更换套件中取出，放入耳麦 (6)
- 使用更换套件中的螺丝起子装回固定装置 (7-8)
- 把吊臂和头夹归位
- 将耳垫放回耳机
- 耳麦充电两个小时，直到基座上电池充电指示器亮起绿灯

如果两个小时还未显示绿灯，请确认电池插入正确位置(参考下页图示)或是登入Jabra.com

- 充电完成时，可使用耳麦



品牌

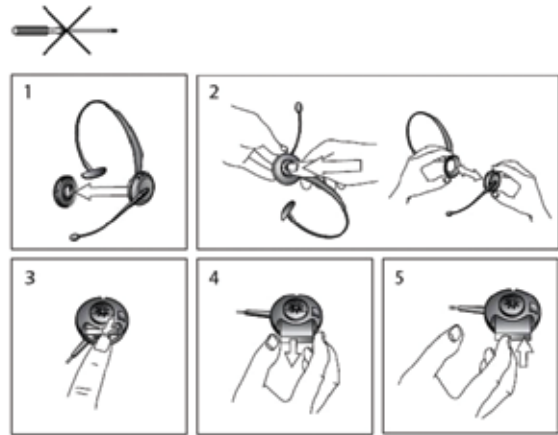


B. 被塑胶夹固定的电池

- 按压塑胶夹让电池喀擦弹出 (3)
- 让电池从耳机滑出 (4)
- 将新电池由更换套件中取出, 放入耳麦 (5)
- 按压电池一直到塑胶夹喀擦弹入正确位置
- 把吊臂和头夹归位
- 将耳垫放回耳机
- 耳麦充电两个小时, 直到基座上电池充电指示器亮起绿灯

如果两个小时还未显示绿灯, 请确认电池插入正确位置(如下)或是登入 Jabra.com网站

- 充电完成时, 可使用耳麦



请检查电池在安装后, 标签所显示的位置
如果标签的显示位置如左图所示, 说明电池已被正确安装

旧电池处理

遵守当地法规处理旧电池。请勿将旧电池作为备用零件, 或是交由其他人任意处理

疑难解答:

耳麦无法连接基座

在完成充电后和正在充电的耳麦无法连接基座时(从基座上拿起耳麦, 绿色连接指示器没有点亮), 请依下操作:

1. 断开外接电源几秒钟
2. 将耳麦放入基座中
3. 重新接通外接电源
4. 所有指示器闪烁大约4秒钟。此后, 只有电池指示器保持常亮
5. 检查连接状态: 从基座上拿起耳麦, 并确认连接指示器点亮(如图示)。如果连接指示器没有点亮, 请重复上述操作

如果您在操作过程中遇到任何困难, 或是希望看到更详细的图示, 请登入 www.jabra.com/battery

取出电池或断开外接电源

(至少几秒钟)后, 所有定制的耳麦设置都恢复到默认的出厂设置

