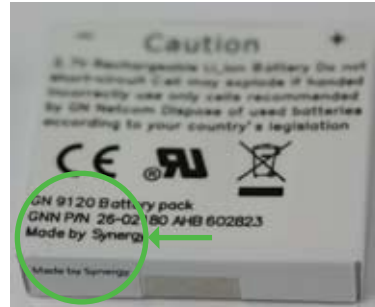


HOE KUNT U DE BATTERIJ IN JABRA GN9120 VERVANGEN DOOR GEBRUIK VAN HET BATTERIJVERVANGINGSPAKKET

CONTROLEER OF U DE JUISTE VERVANGENDE BATTERIJ HEEFT ONTVANGEN



Batterijen "Made by ATL" moeten worden vervangen door een Synergy batterij met sticker.



De vervangende batterij heeft een "Made by Synergy" teken en sticker. **DEZE BATTERIJ IS VEILIG VOOR GEBRUIK.**

DIT IS WAT U MOET DOEN:

- Til de headset uit de basis en verwijder het oorkussen (1)
- Verwijder de microfoonarm en speakergedeelte van de drager (hoofdband of oortje) (2)
- De batterij wordt zichtbaar
- De batterij wordt op zijn plaats gehouden ofwel door een schroef (A) ofwel door een plastic clip (B)

A. INDIEN DE BATTERIJ DOOR EEN SCHROEF OP ZIJN PLAATS WORDT GEHOUDEN

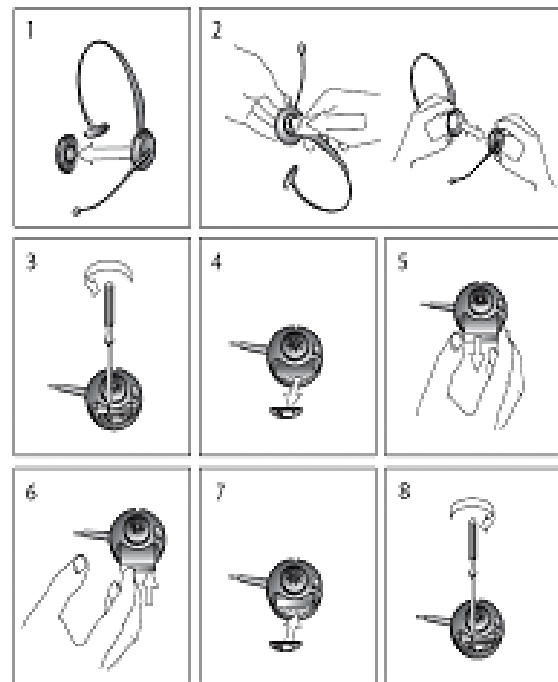
- Gebruik de schroevendraaier in de vervangingsset om de schroef te verwijderen (3-4)




- Schuif de batterij uit de headset (5)
- Schuif de batterij van de vervangende set in de headset (6)
- Gebruik de schroevendraaier in de vervangingsset om de schroef weer vast te draaien (7-8)
- Herbevestig de microfoonarm en het spreek-gedeelte
- Druk het oorkussen terug op de headset
- Laadt de headset 2 uur lang op totdat de batterij-indicator op het basisstation volledig groen brandt.

Als dit niet binnen 2 uur is gebeurd, controleer dan de juiste plaatsing van de batterij zoals op de volgende pagina wordt getoond – of kijk op Jabra.com.

- De headset is klaar voor gebruik wanneer deze volledig is opgeladen

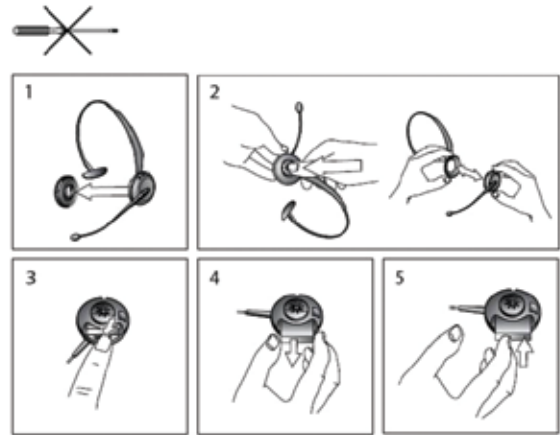


B) INDIEN DE BATTERIJ DOOR EEN PLASTIC CLIP OP ZIJN PLAATS WORDT GEHOUDEN

- Druk de plastic clip naar beneden totdat de batterij uit haar positie klikt (3)
- Schuif de batterij uit de headset (4)
- Schuif de batterij van de vervangende set in de headset (5)
- Druk de batterij naar binnen totdat de plastic clip op zijn plaats klikt
- Herbevestig de microfoonarm en de hoofdband
- Druk het oorkussen terug op de headset
- Laadt de headset 2 uur lang op totdat de batterij-indicator op het basisstation volledig groen brandt. 

Als dit niet binnen 2 uur is gebeurd, controleer dan de juiste plaatsing van de batterij zoals hieronder wordt getoond – of kijk op Jabra.com.

- De headset is klaar voor gebruik wanneer deze volledig is opgeladen



CONTROLEER DE LOCATIE VAN DE STICKER ALS DE BATTERIJ OP CORRECTE WIJZE IN DE HEADSET IS GEPLAATST

Indien de sticker in dezelfde richting wijst als de afbeelding links is de batterij op de juiste wijze geplaatst

WEGGOOIEN OUDE BATTERIJ

Volg de plaatselijke regelgeving om de oude batterij weg te gooien. Gebruik de vervangen batterij niet als een reserve en geef deze niet aan iemand anders om te gebruiken.

PROBLEEMOPLOSSING:

Wat als mijn headset geen link totstand brengt met het basisstation?

Indien uw headset geen link heeft met het basisstation (als de groene link indicator niet verschijnt als u de headset van het basisstation verwijdert) nadat u de batterij heeft verwisseld en opgeladen, doe dan svp het volgende:

1. Haal de stroom adapter voor een paar seconden uit het stopcontact
2. Plaats de headset in het basisstation
3. Stop de stroom adapter terug in het stopcontact
4. Alle lichten in het basisstation fllikeren gedurende circa 4 seconden. Hierna zal alleen de batterij indicator verlicht zijn.
5. Om de link te testen, verwijder de headset van het basisstation en verzeker u ervan dat de link indicator verschijnt (zoals op de tekening staat aangegeven). Als dit niet gebeurt moet u alle stappen nogmaals herhalen



Indien u problemen heeft deze functionaliteit uit te voeren of wanneer u een gedetailleerder diagram wilt zien, raadpleeg ons op het web op www.jabra.com/battery

N.B.: als de batterij is verwijderd of de stroom adapter is losgekoppeld (gedurende minimaal een aantal seconden), zullen alle gebruikersspecifieke headset instellingen teruggezet worden naar de standaard fabrieksinstellingen.