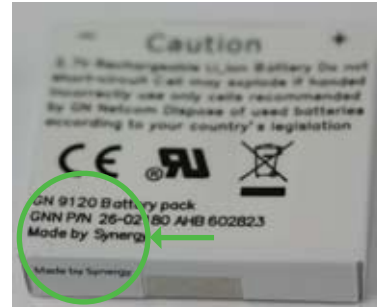


## MITEN VAIHDETAAN AKKU JABRAN GN9120-LAITTEESSA

VARMISTA, ETTÄ OLET SAANUT OIKEANLAISEN VAIHTOAKUN.



Akut, joissa on merkintä "Made by ATL" täytyy korvata tarrallisella Synergyn akulla.



Vaihtoakussa on "Made by Synergy" -merkintä ja tarra. **TÄLLAINEN AKKU ON TURVALLINEN KÄYTTÄÄ.**

### TOIMI NÄIN:

- Nosta kuulokemikrofoni tukiasemasta ja irrota korvatyyny (1)
- Irrota mikrofoniavari kuulokeosasta (2)
- Akku tulee näkyviin
- Akku on lukittu paikalleen joko ruuvilla (A) tai muovihakasella (B)

### A. JOS AKKU ON LUKITTU RUUVILLA

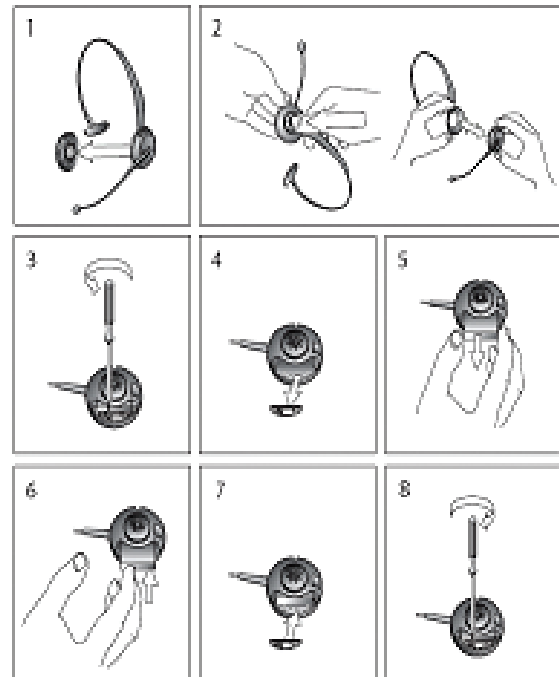
- Avaa lukko vaihtoakun pakkauksessa tulevalla ruuvimeisselillä (3-4)




- Liu'uta akku pois kuulokkeesta (5)
- Aseta uusi akku kuulokkeeseen (6)
- Sulje lukko vaihtoakun pakkauksessa tulevalla ruuvimeisselillä (7-8)
- Liitä mikrofoniavari paikoilleen
- Liitä korvatyyny takaisin paikoilleen
- Pidä laite latauksessa, kunnes akun merkkivalo tukiasemassa näyttää tasaista vihreää.

Jos näin ei tapahdu 2 tunnin kuluessa, varmista, että akku on oikein paikallaan (ks. kuva seuraavalla sivulla) tai käy osoitteessa Jabra.com.

- Kun laite on ladattu, se on valmis käytettäväksi

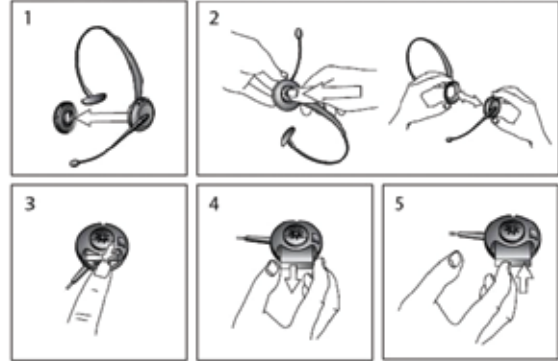


## B. JOS AKKU ON LUKITTU MUOVIAKASELLA

- Paina hakasta, kunnes akku siirtyy paikaltaan (3)
- Liu'uta akku pois kuulokkeesta (4)
- Aseta uusi akku kuulokkeeseen (5)
- Paina akkua, kunnes muovihakanen loksahtaa paikoilleen
- Liitä mikrofonivarsi paikoilleen
- Liitä korvatyyny takaisin paikoilleen
- Pidä laite latauksessa, kunnes akun merkkivalo tukiasemassa näyttää tasaista vihreää. 

Jos näin ei tapahdu 2 tunnin kuluessa, varmista, että akku on oikein paikallaan (ks. kuva seuraavalla sivulla) tai käy osoitteessa [Jabra.com](http://Jabra.com).

- Kun laite on ladattu, se on valmis käytettäväksi



## TARKISTA TARRA, KUN AKKU ON ASETETTU KUULOKEMIKROFONIIN

Jos tarran on samansuuntaisesti kuin kuvassa vasemmalla, akku on oikein asetettu.

## KÄYTETYN AKUN HÄVITTÄMINEN

Hävitä käytetty akku paikallisten määräysten mukaisesti. Älä säilytä takaisinvedettyä akkua varalla äläkä anna sitä toisen henkilön käytettäväksi.

## VIANMÄÄRITYS:

### Mitä teen, jos kuulokemikrofonini ei ole yhteydessä tukiasemaan?

Jos kuulokemikrofonisi ei luo yhteyttä tukiasemaan akun vaihtamisen ja lataamisen jälkeen, (jos vihreä yhteysmerkkivalo ei syty kun otat kuulokemikrofonin pois tukiasemasta), toimi näin:

1. Irrota virtalähde pistorasiasta.
2. Aseta kuulokemikrofoni tukiasemaan.
3. Liitä virtalähde takaisin pistorasiaan.
4. Kaikki tukiaseman valot vilkkuvat noin neljän sekunnin ajan. Tämän jälkeen vain akun merkkivalo palaa.
5. Varmistaaksesi, että yhteys on luotu, irrota kuulokemikrofoni tukiasemasta ja tarkista että yhteysmerkkivalo palaa (ks. kuva). Jos näin ei tapahdu, tarkista kaikki kohdat.

Jos yhteys ei näistä toimenpiteistä huolimatta muodostu, osoitteessa [www.jabra.com/battery](http://www.jabra.com/battery) on yksityiskohtaisemmat kuvitetut ohjeet.

Jos akku poistetaan tai virtalähde irrotetaan pistorasiasta, niin kuulokemikrofonin omat asetukset katoavat ja tehdasasetukset palautuvat.

