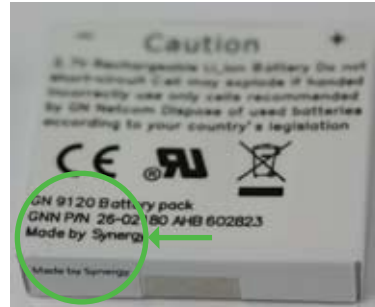


COMMENT REMPLACER LA BATTERIE DES MICRO-CASQUES JABRA GN9120 EN UTILISANT LE KIT DE REMPLACEMENT DE BATTERIE

VÉRIFIEZ QUE VOUS AVEZ REÇU LA BONNE BATTERIE DE REMPLACEMENT



Les batteries portant la mention « Made by ATL » doivent être remplacées par des batteries Synergy avec étiquette.



Les batteries de remplacement portent la mention et une étiquette « Made by Synergy ». Elles peuvent être utilisées sans danger.

CE QUE VOUS AVEZ À FAIRE

- Retirez le micro-casque de la base et retirez l'oreillette en mousse (1)
- Séparez le micro de la partie écouteur (bandeau/oreillette) (2)
- La batterie est visible
- La batterie est fixée par un clip en plastique (A) ou par une vis (B)

A. SI LA BATTERIE EST FIXÉE PAR UNE VIS

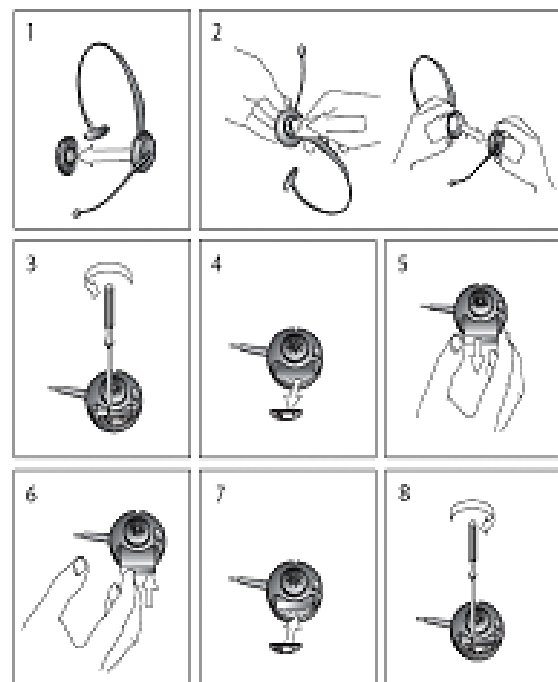
- Utilisez le tournevis contenu dans le kit de remplacement pour retirer la batterie (3-4)



- Retirez la batterie du micro-casque (5)
- Insérez la batterie du kit de remplacement dans le micro-casque (6)
- Utilisez le tournevis contenu dans le kit de remplacement pour refixer la batterie (7-8)
- Assemblez de nouveau le micro et le casque
- Remplacez l'oreillette en mousse sur l'écouteur
- Mettez le micro-casque à charger pendant 2 heures jusqu'à ce que le témoin de batterie de la station de base soit vert continu

Si le témoin ne passe pas au vert dans un délai de 2 heures, vérifiez que la batterie est correctement insérée, comme illustré sur la page suivante ou allez sur le site jabra.com

- Une fois entièrement chargé, le micro-casque est prêt à l'emploi

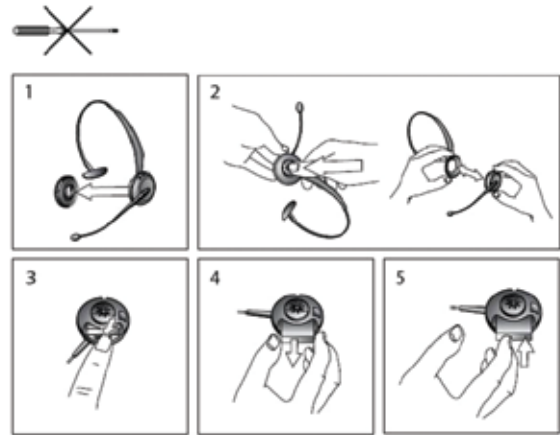


B. SI LA BATTERIE EST FIXÉE PAR UN CLIP EN PLASTIQUE

- Appuyez sur le clip jusqu'à ce que la batterie sorte de son logement (3)
- Retirez la batterie du micro-casque (4)
- Insérez la batterie du kit de remplacement dans le micro-casque (5)
- Appuyez sur la batterie pour remettre en place le clip en plastique
- Assemblez de nouveau le micro et le casque
- Remplacez l'oreillette en mousse sur l'écouteur
- Mettez le micro-casque à charger pendant 2 heures jusqu'à ce que le témoin de batterie de la station de base soit vert continu

Si le témoin ne passe pas au vert dans un délai de 2 heures, vérifiez que la batterie est correctement insérée, comme illustré ci-dessous, ou allez sur le site jabra.com

- Une fois entièrement chargé, le micro-casque est prêt à l'emploi



VÉRIFIER LA PLACE DE L'ÉTIQUETTE LORSQUE LA BATTERIE EST CORRECTEMENT INSÉRÉE DANS LE MICRO-CASQUE

Si l'étiquette est dans la même direction que sur le schéma de gauche, la batterie est correctement insérée.

MISE AU REBUS DE LA BATTERIE REMPLACÉE

La mise au rebut de la batterie doit respecter la réglementation locale. Ne conservez pas la batterie remplacée comme batterie de rechange et ne la donnez pas à une autre personne en vue d'une réutilisation.

RÉSOLUTION DE PROBLÈMES:

Que faire si mon micro-casque ne se connecte pas à la base?

Si votre micro-casque ne se connecte pas à sa base (si le témoin vert n'apparaît pas lorsque le micro-casque est débranché de la base, après avoir changé et chargé la batterie, suivez les étapes ci-dessous:



1. Débranchez la prise de courant
2. Placez le micro-casque sur sa base
3. Rebranchez la prise de courant
4. Tous les témoins lumineux clignotent pendant 4 secondes. Ensuite, seul le témoin de charge de batterie reste allumé.
5. Pour vérifier la bonne connection avec la base, retirez le micro-casque de la base et vérifiez que le témoin de connection apparaît (comme précisé sur l'illustration). Si ce témoin n'apparaît pas, répétez la procédure depuis le début.

Si vous rencontrez des difficultés pour réaliser cette opération ou si vous souhaitez voir un schéma détaillé, connectez-vous sur www.jabra.com/battery

Nota: si la batterie est débranchée ou si la prise de courant est débranchée (pendant au moins quelques secondes), les paramètres du micro-casques sont rétablis selon le paramétrage "par défaut" du micro-casque.