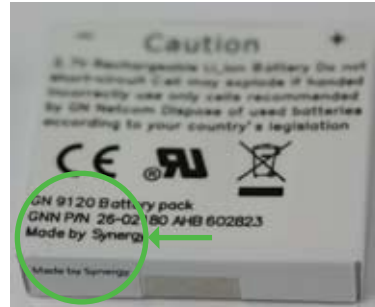


HVERNIG Á AÐ SKIPTA ÚT RAFHLÖÐU Í JABRA GN9120 MEÐ RAFHLÖÐUSKIPTIPAKKA

GANGIÐ ÚR SKUGGA UM AÐ BORIST HAFI RÉTT RAFHLAÐA TIL AÐ SKIPTA ÚT



Rafhlöðum framleiddar af ATL („Made by ATL“) verður að skipta út með Synergy rafhlöðu með límímiða.



Rafhlaðan sem sett er í staðinn er með merkinguna „Made by Synergy“ (Framleitt af Synergy) og límímiða. **Þá rafhlöðu er öruggt að nota.**

GERIÐ EFTIRFARANDI:

- Takið höfuðtélið úr heimastöðinni og losið eyrnarpúðann af (1)
- Losið arminn og hátalarahlutann frá áfestingarbúnaðinum (höfuðband/eyrnakrækja) (2)
- Þá sést rafhlaðan
- Rafhlaðan er annað hvort fest með skráfu (A) eða plastklemmu (B)

A. EF RAFHLAÐAN ER FEST MEÐ SKRÚFU

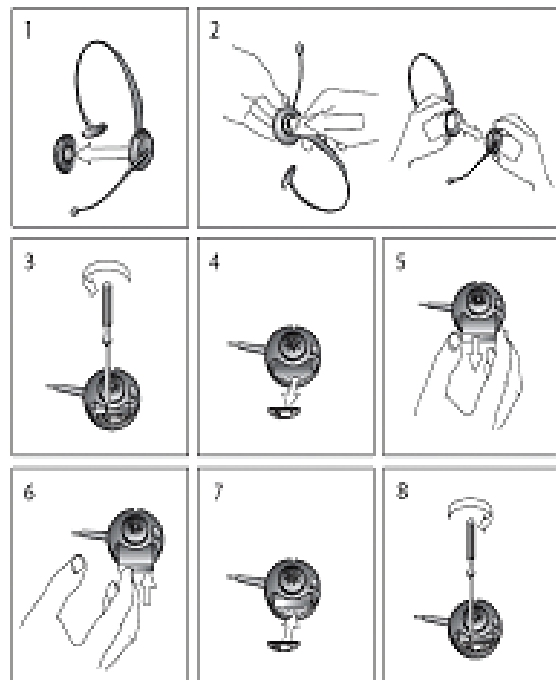
- Notið skráfjærnið í skiptipakkanum til að losa festinguna (3-4)



- Rennið rafhlöðunni út úr höfuðtölinu (5)
- Setjið rafhlöðuna úr skiptipakkanum í höfuðtélið (6)
- Notið skráfjærnið í skiptipakkanum til að festa festinguna (7-8)
- Setjið arminn og hátalarann aftur saman
- Setjið eyrnarpúðann aftur á höfuðtélið
- Hlaðið höfuðtélið í 2 tíma þar til rafhlöðuljósíð á heimastöðinni logar stöðugt grænt

Ef það gerist ekki innan 2 tíma, skal ganga úr skugga um að rafhlaðan sé rétt sett í, eins og sýnt er á næstu síðu – eða fara á vefsíðuna Jabra.com

- Þegar höfuðtélið er fullhlaðið er það tilbúið til notkunar



TEGUND FRÁ



JABRA® ER SKRÁÐ VÖRUMERKI GN NETCOM A/S

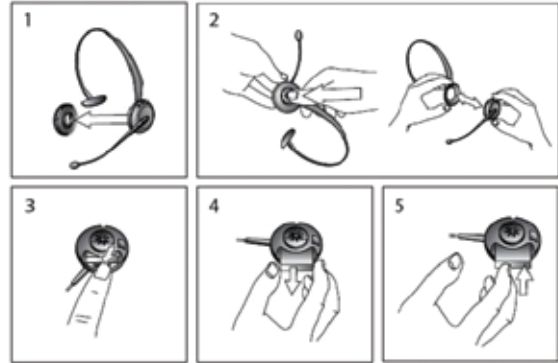
WWW.JABRA.COM

B. EF RAFHLAÐAN ER FEST MEÐ PLASTKLEMMU

- Ýtið plastklemmuni niður þar til rafhlaðan smellur úr stöðu sinni (3)
- Rennið rafhlöðunni út úr höfuðtólinu (4)
- Setjið rafhlöðuna úr skiptipakkanum í höfuðtólið (5)
- Þrýstið rafhlöðunni inn þar til plastklemman smellur á sinn stað
- Setjið arminn og höfuðbandið aftur saman
- Setjið eyrnarpúðann aftur á höfuðtólið
- Hlaðið höfuðtólið í 2 tíma þar til rafhlöðuljónið á heimastöðinni logar stöðugt grænt

Ef það gerist ekki innan 2 tíma, skal ganga úr skugga um að rafhlaðan sé rétt sett í, eins og sýnt er hér fyrir neðan – eða fara á vefsíðuna Jabra.com

- Þegar höfuðtólið er fullhlaðið er það tilbúið til notkunar



GÆTID AÐ STAÐSETNINGU MIÐANS ÞEGAR RAFHLAÐAN ER SETT RÉTT Í HÖFUÐTÓLIÐ

Ef límmiðinn snýr í sömu átt og á myndinni til vinstri þá er rafhlaðan rétt sett í.

FÖRGUN RAFHLÖÐUNNAR SEM SKIPT VAR ÚT

Fargið rafhlöðum í samræmi við staðbundin lög og reglugerðir. Ekki geyma rafhlöðuna sem skipt var um til vara eða gefa hana öðrum til að nota.



BILANALET:

Hvað ef höfuðtólið nær ekki sambandi við heimastöðina?

Ef höfuðtólið nær ekki sambandi við heimastöðina (ef græna ljónið um samband kviknar ekki þegar höfuðtólið er tekið af heimastöðinni) eftir að skipt er um rafhlöðu og hún hlaðin, skal gera eftirfarandi:

1. Takið straumbreytinn úr sambandi í nokkrar sekúndur.
2. Setjið höfuðtólið á heimastöðina.
3. Stingið straumbreytinum aftur í samband.
4. Þá blikka öll ljós á heimastöðinni í u.þ.b. 4 sekúndur. Eftir það logar aðeins á rafhlöðuljóninu.
5. Til að sannreyna að samband komist á skal taka höfuðtólið úr heimastöðinni og ganga úr skugga um að ljónið fyrir samband kvikni (eins og sýnt er á myndinni). Ef það gerist ekki skal endurtaka öll skrefin.

Ef einhver vandræði eru við þetta eða ef þú vilt fá ítarlegri teikningu skaltu fara á vefsíðuna okkar www.jabra.com/battery

Athugið að þegar rafhlaðan er tekin úr eða straumbreytirinn tekinn úr sambandi (í a.m.k. fáeinar sekúndur) eru allar sérsniðnar stillingar fyrir höfuðtólið settar aftur á sjálfgildi frá verksmiðjunni.

