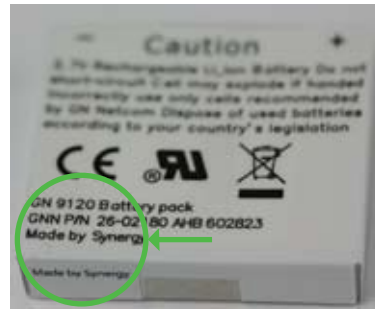


COME SOSTITUIRE LE BATTERIE DI JABRA GN9120 UTILIZZANDO IL KIT BATTERIA SOSTITUTIVA

VERIFICHI DI AVER RICEVUTO IL KIT BATTERIA SOSTITUTIVA CORRETTO



Batterie "Made by ATL" devono essere sostituite con batterie Synergy con adesivo.



La batteria sostitutiva riporta l'indicazione e l'adesivo "Made by Synergy" ed è sicura.

COSA FARE:

- Staccare l'auricolare dall'unità base e rimuovere il cuscinetto paraorecchio (1)
- Rimuovere il cuscinetto paraorecchio e smontare il braccio e l'altoparlante (staccandoli dalla banda/dal gancio) (2)
- La batteria è visibile
- La batteria è bloccata da una vite (A) o da una clip in plastica (B)

A. SE LA BATTERIA È BLOCCATA DA UNA VITE

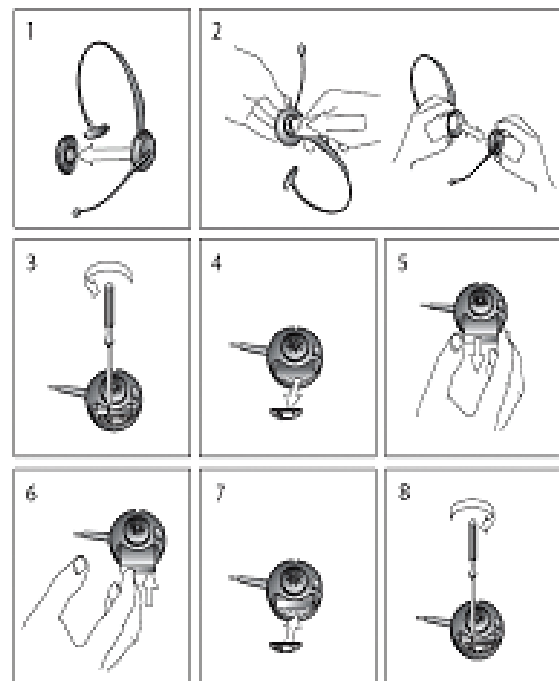
- Utilizzare il cacciavite contenuto nel kit di sostituzione per svitare il blocco (3-4)



- Far scorrere la batteria fuori dall'auricolare (5)
- Inserire la batteria contenuta nel kit sostitutivo nell'auricolare (6)
- Utilizzare il cacciavite contenuto nel kit di sostituzione per riavvitare il blocco (7-8)
- Ricollegare il braccio e la banda
- Riposizionare il cuscinetto paraorecchio sull'auricolare
- Caricare l'auricolare finché l'indicatore della batteria sull'unità base non diventa verde

Se questo non succede entro 2 ore, verificare che la batteria sia correttamente inserita come illustrato di seguito - oppure visitare Jabra.com

- Una volta completamente carico, l'auricolare è pronto per l'uso



UN MARCHIO DI



JABRA® È UN MARCHIO REGISTRATO DI GN NETCOM A/S

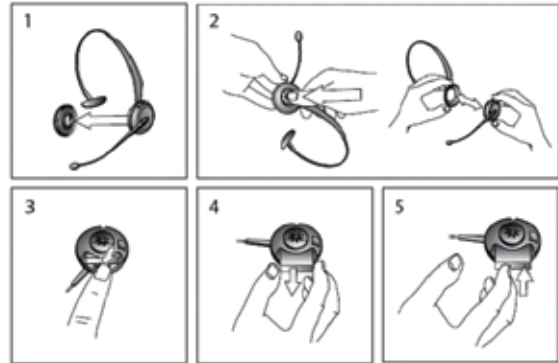
WWW.JABRA.COM

B. SE LA BATTERIA È BLOCCATA DA UNA CLIP IN PLASTICA

- Premere la clip in plastica finché la batteria fuoriesce dalla sua posizione (3)
- Far scorrere la batteria fuori dall'auricolare (4)
- Inserire la batteria contenuta nel kit sostitutivo nell'auricolare (5)
- Premere la batteria finché la clip in plastica si blocca in posizione
- Ricollegare il braccio e la banda
- Riposizionare il cuscinetto paraorecchio sull'auricolare
- Caricare l'auricolare finché l'indicatore della batteria sull'unità base non diventa verde

Se questo non succede entro 2 ore, verificare che la batteria sia correttamente inserita come illustrato nella pagina seguente – oppure visitare Jabra.com

- Una volta completamente carico, l'auricolare è pronto per l'uso



CONTROLLARE IL POSIZIONAMENTO DELL'ADESIVO A BATTERIA CORRETTAMENTE INSERITA NELL'AURICOLARE

Se l'adesivo è visibile nel medesimo verso dell'illustrazione a sinistra, la batteria è inserita correttamente.

SMALTIMENTO DELLA BATTERIA SOSTITUITA

Smaltire la batteria secondo le norme locali. Non tenere la batteria di scorta né cederla ad altri per l'uso.

RISOLUZIONE PROBLEMI:

Cosa faccio se il mio auricolare non si connette con l'unità base?

Se il suo auricolare non si connette con l'unità base (se l'indicatore di connessione verde non appare rimuovendo l'auricolare dall'unità base) dopo aver sostituito e ricaricato la batteria, procedere come segue:

1. Disconnettere la spina dell'adattatore di corrente per alcuni secondi.
2. Inserire l'auricolare nell'unità base.
3. Connettere di nuovo l'adattatore di corrente nella presa.
4. Tutte le luci sull'unità base lampeggeranno per circa 4 secondi. A seguire solo l'indicatore della batteria rimarrà acceso.
5. Per verificare se la connessione è stata stabilita, rimuovere l'auricolare dall'unità base e assicurarsi che l'indicatore di connessione appaia (come mostrato in figura). Se non dovesse succedere, ripetere tutti i passaggi.

Se dovesse avere qualsiasi difficoltà nell'effettuare questa procedura o volesse visionare diagrammi più dettagliati, la preghiamo di visitarci online su www.jabra.com/battery.

Si prega di notare che quando la batteria viene rimossa o l'adattatore di corrente ha la spina staccata (da almeno qualche secondo), tutte le impostazioni personali vengono cancellate e le impostazioni iniziali di fabbrica ristabilite.

