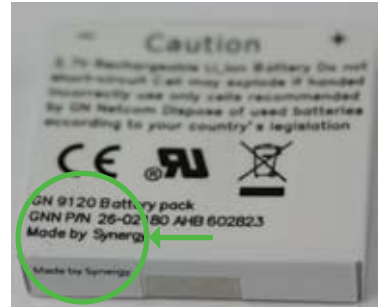


## 交換バッテリーキットを使用して、JABRA GN9120のバッテリーを交換する方法について

お届け致しましたバッテリーがGN9120用交換バッテリーであることをご確認下さい。



「Made by ATL」とシール表示があるバッテリーにつきましては、Synergy製のシール表示があるバッテリーに交換する必要があります。



「Made by Synergy」とシール表示があるバッテリーは、問題なく、安全にご使用いただけます。

### 手順

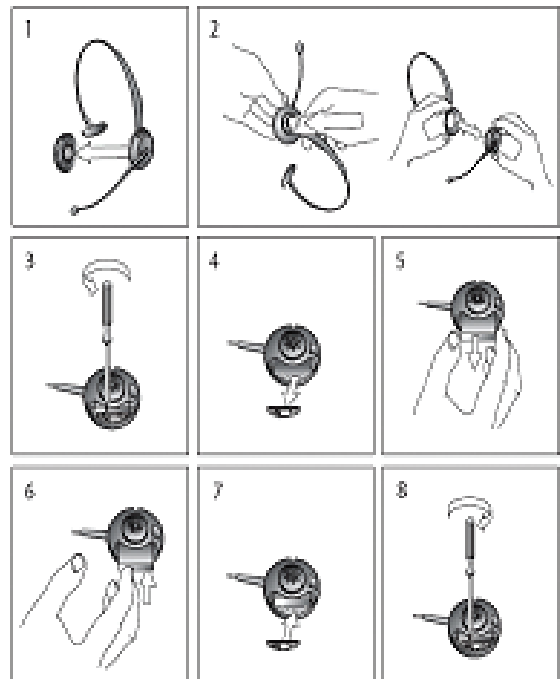
- ヘッドセットをベースユニットから取り外し、イヤープッドを取って下さい。(1)
- マイクアームとスピーカー部分をヘッドバンドから外して下さい。(2)
- バッテリーがご覧頂けます。
- バッテリーは、プラスチックのクリップ (A) 又はネジ (B) で留めてあります。

### A) バッテリーがネジで留められている場合

- 交換キットのドライバーを使用し、ネジを外して下さい。(3-4)



- バッテリーをスライドさせてヘッドセットから取り出して下さい。(5)
- 交換キットバッテリーをヘッドセットに差し込んでください。(6)
- 交換キットのドライバーを使用し、ネジを留め直して下さい。(7-8)
- マイクアームとヘッドバンドの部分を元に戻して下さい。
- イヤープッドをヘッドセットに戻してください。
- ベースユニットのバッテリー表示が緑色に点滅するまで、2時間程度ヘッドセットを充電して下さい。



これらの手順が2時間で完了しない場合は、次の頁の図の通りにバッテリーが正しく差し込まれているかどうかを確認するか、または、Jabra.comのホームページをご参照下さい。

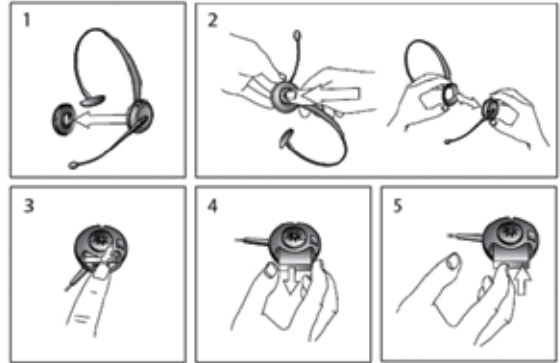
- 十分にバッテリーが充電された場合には、ヘッドセットの使用準備が完了しています。

B) バッテリーがプラスチッククリップでロックされている場合。

- バッテリー止めのツメがカチッと外れるまでプラスチッククリップを下に押し下下さい。(3)
- バッテリーをスライドさせてヘッドセットから取り出して下さい。(4)
- 交換キットのバッテリーをヘッドセットに差し込んで下さい。(5)
- カチッという音がするまでバッテリーを中に入れて下さい。
- マイクアームとヘッドバンドの部分を元に戻して下さい。
- イヤーパッドをヘッドセットに戻して下さい。
- ベースユニットのバッテリー表示が緑色に点滅するまで、2時間程度ヘッドセットを充電して下さい。

これらの手順が2時間で完了しない場合は、下図の通りにバッテリーが正しく差し込まれているかどうかを確認するか、または、Jabra.comのホームページをご参照下さい。

- 十分にバッテリーが充電された場合には、ヘッドセットの使用準備が完了しています。



ヘッドセットにバッテリーが正しく差し込まれた後、シールの位置を確認して下さい。シールの位置が左写真と同じ向きであれば、正しく差し込まれています。

交換されたバッテリーの処分について

- 各地域の規則に従って、バッテリーを処分して下さい。
- 交換したバッテリーを予備として保持したり、他人に譲渡しないで下さい。

### トラブルシューティング

ベースユニットがヘッドセットを認識しない場合の対処法について  
 バッテリーを交換した後にベースユニットがヘッドセットを認識しない場合  
 (ヘッドセットをベースユニットから離してもベース・ユニット・リンク・ランプの  
 緑のランプが点灯しない場合) には、以下の手順に従って下さい。



1. ベースユニットにヘッドセットを置いて下さい。
2. 約30秒間ACアダプターをコンセントから抜いて下さい。
3. ACアダプターをコンセントに挿し込んで下さい。
4. 約4秒でベースユニットの全てのランプが3回点滅します。その後、バッテリーのランプが点滅します。
5. ベースユニットがヘッドセットを認識したかどうかを確認するために、ヘッドセットをベースユニットから離して、ベース・ユニット・リンク・ランプが点灯するかどうかをご確認下さい。点灯しない場合は上記の手順をもう一度繰り返して下さい。

詳細手順につきましてはホームページ [www.jabra.com/battery](http://www.jabra.com/battery) をご参照下さい。

バッテリーを取り出した場合や数秒間でもACアダプターを抜いた場合にはヘッドセットは初期状態になっていることにご注意下さい。