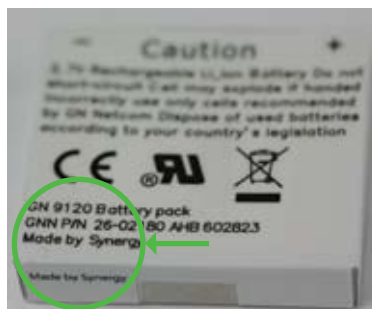


JAK WYMIENIĆ BATERIĘ W URZĄDZENIU JABRA GN9120 ZA POMOCĄ ZESTAWU DO WYMIANY BATERII

SPRAWDŹ, CZY PRZYSŁANO CI WŁAŚCIWĄ BATERIĘ ZAMIENNĄ



Baterię z oznaczeniem „Made by ATL” należy zastąpić baterią firmy Synergy.



Na baterii zamiennej znajduje się naklejka „Made by Synergy”.
TEJ BATERII MOŻNA BEZPIECZNIE UŻYWAĆ.

OTO, CO NALEŻY ZROBIĆ:

- Unieś zestaw słuchawkowy ze stacji bazowej i zdejmij miękką osłonę (1).
- Odłącz ramię wysięgnika i mikrofon od zestawu (pałąka/zaczepek na ucho) (2).
- Zobaczysz baterię.
- Będzie ona przymocowana za pomocą śruby (A) lub plastikowego zaczepu (B).

A. JEŚLI BATERIA JEST PRZYMOCOWANA ZA POMOCĄ ŚRUBY

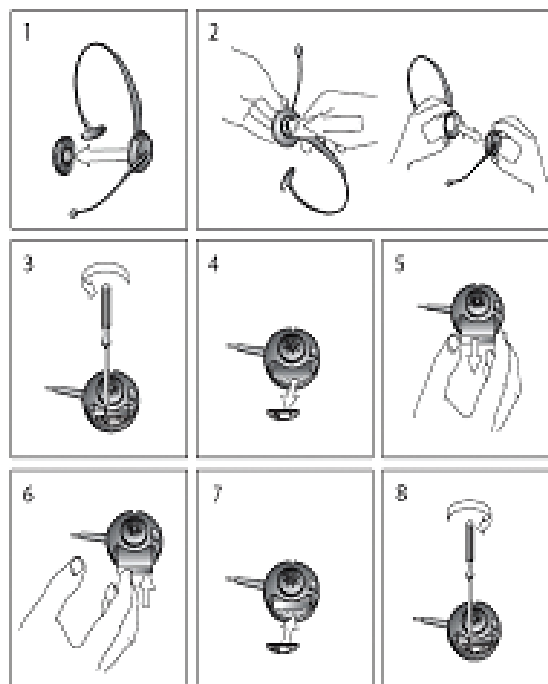
- Odkręć śrubę za pomocą dołączonego w zestawie śrubokręta (3–4).



- Wysuń baterię z zestawu słuchawkowego (5).
- Umieść w zestawie baterię zamienną (6).
- Przykręć śrubę za pomocą dołączonego w zestawie śrubokręta (7–8).
- Połącz ramię wysięgnika z mikrofonem.
- Załóż z powrotem miękką osłonę.
- Ładuj zestaw przez 2 godziny do momentu, aż wskaźnik naładowania baterii na stacji bazowej zacznie świecić jednolitym zielonym światłem.

Jeśli nie nastąpi to w ciągu 2 godzin, upewnij się, że bateria została zainstalowana tak, jak pokazano na rysunku na następnej stronie, lub odwiedź witrynę Jabra.com.


- Naładowany zestaw jest gotowy do użycia.



ZNAK

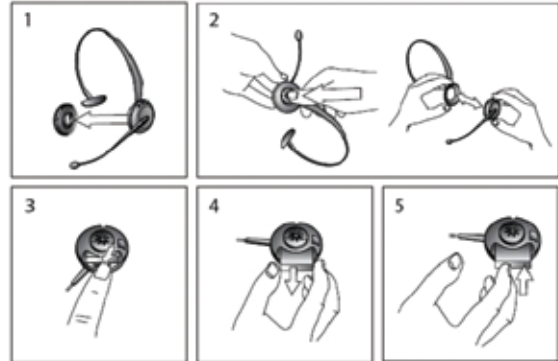


B. JEŚLI BATERIA JEST PRZYMOCOWANA ZA POMOCĄ PLASTIKOWEGO ZACZEPU

- Dociśnij zaczep, aż bateria wyskoczy z komory (3).
- Wsuń baterię z zestawu słuchawkowego (4).
- Umieść w zestawie baterię zamienną (5).
- Dociśnij nową baterię, aż plastikowy zatrzask zostanie zablokowany.
- Podłącz wysięgnik do pałąku lub zaczepu na ucho.
- Załóż z powrotem miękką osłonę.
- Ładuj zestaw przez 2 godziny do momentu, aż wskaźnik naładowania baterii na stacji bazowej zacznie świecić jednolitym zielonym światłem. 

Jeśli nie nastąpi to w ciągu 2 godzin, upewnij się, że bateria została zainstalowana tak, jak pokazano na rysunku poniżej, lub odwiedź witrynę Jabra.com.

- Naładowany zestaw jest gotowy do użycia.



SPRAWDŹ UMIEJSCOWIENIE NAKLEJKI NA BATERII, KTÓRA ZOSTAŁA PRAWIDŁOWO UMIESZCZONA W ZESTAWIE.

Jeśli znajduje się ona w tym samym miejscu, co na ilustracji po lewej stronie, bateria została zainstalowana prawidłowo.

UTYLIZACJA POTENCJALNIE WADLIWEJ BATERII

Wyrzuć baterię zgodnie z lokalnymi przepisami. Nie trzymaj jej jako części zamiennej ani nie przekazuj innym osobom.

ROZWIĄZYWANIE PROBLEMÓW:

Co zrobić, jeżeli mój zestaw słuchawkowy nie ustanowi połączenia ze stacją bazową?

Jeżeli zestaw słuchawkowy nie ma połączenia ze stacją bazową (jeśli zielony wskaźnik połączenia nie pojawia się przy zdejmowaniu słuchawek ze stacji bazowej) po wymianie i naładowaniu baterii, należy wykonać poniższe czynności:

1. Odłączyć zasilacz na kilka sekund.
2. Umieścić zestaw słuchawkowy na stacji bazowej.
3. Ponownie podłączyć zasilacz do gniazda zasilania.
4. Wszystkie lampki na stacji bazowej będą migotać przez ok. 4 sekundy. Następnie świecić się będzie wyłącznie wskaźnik baterii.
5. Aby sprawdzić, czy połączenie zostało ustanowione, należy zdjąć zestaw słuchawkowy ze stacji bazowej i upewnić się, że pojawia się wskaźnik połączenia (jak pokazano na ilustracji). Jeśli tak się nie stanie, należy powtórzyć wszystkie powyższe czynności.



W razie jakichkolwiek problemów przy wykonywaniu tych czynności lub jeśli chciałbyś zapoznać się z bardziej szczegółowym diagramem, odwiedź naszą stronę internetową pod adresem www.jabra.com/battery

Należy pamiętać, że po wyjęciu baterii lub odłączeniu zasilacza (na co najmniej kilka sekund), wszystkie indywidualne ustawienia zestawu słuchawkowego powracają do ustawień fabrycznych.