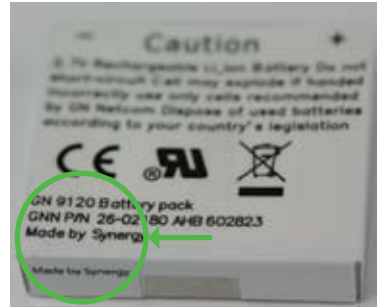


COMO SUBSTITUIR A BATERIA NO JABRA GN9120 UTILIZANDO O KIT DE SUBSTITUIÇÃO DE BATERIAS

VERIFIQUE SE RECEBEU UMA BATERIA DE SUBSTITUIÇÃO CORRECTA



As baterias com a indicação "Made by ATL" têm que ser substituídas por uma bateria Synergy com autocolante.



A bateria de substituição tem uma marca e um autocolante "Made by Synergy". É SEGURO UTILIZAR ESTA BATERIA.

O QUE TEM QUE FAZER:

- Levante o microauscultador da base e tire a almofada (1)
- Separe o braço e a peça do altifalante do estilo de utilização (diadema/gancho) (2)
- A bateria fica visível
- A bateria está presa com um parafuso (A) ou com um grampo de plástico (B)

A. SE A BATERIA ESTIVER PRESA COM UM PARAFUSO

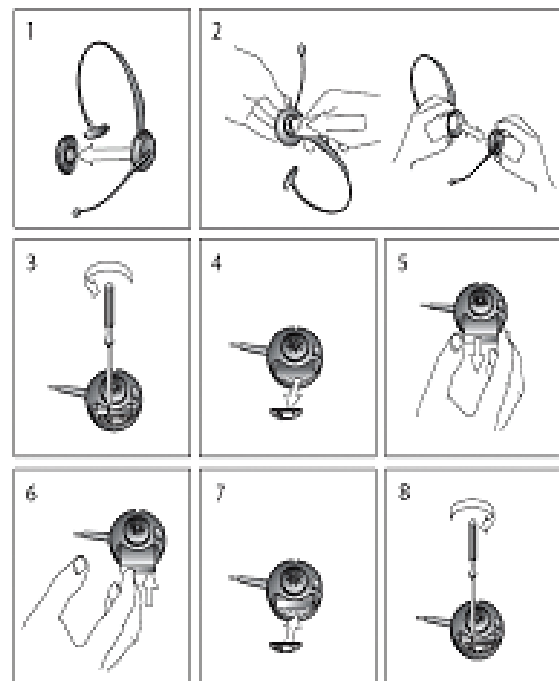
- Utilize a chave de fendas no kit de substituição para desapertar o trinco (3-4)



- Faça deslizar a bateria para fora do microauscultador (5)
- Introduza a bateria do kit de substituição no microauscultador (6)
- Utilize a chave de fendas no kit de substituição para voltar a apertar o trinco (7-8)
- Volte a montar o braço e o altifalante
- Coloque a almofada no microauscultador
- Carregue o microauscultador durante 2 horas até o indicador da bateria da estação base acender com uma luz verde contínua

Se isto não acontecer nas 2 horas seguintes, certifique-se de que a bateria foi introduzida correctamente conforme ilustrado na página seguinte – ou visite Jabra.com

- Depois de carregado completamente, o microauscultador está pronto a ser usado



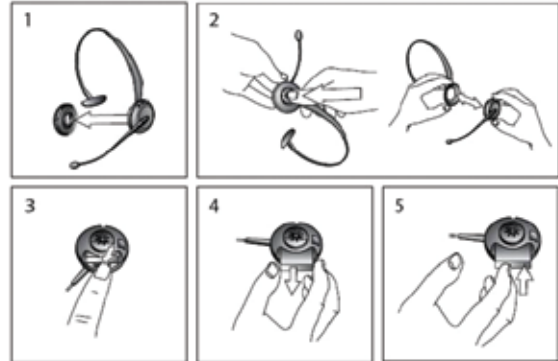
B. SE A BATERIA ESTIVER PRESA COM UM GRAMPO DE PLÁSTICO

- Faça pressão sobre o grampo de plástico até a bateria dar um estalido e sair de posição (3)
- Faça deslizar a bateria para fora do microauscultador (4)
- Introduza a bateria do kit de substituição no microauscultador (5)
- Carregue na bateria até o grampo de plástico dar um estalido e encaixar no lugar
- Volte a montar o braço e o diadema
- Coloque a almofada no microauscultador
- Carregue o microauscultador durante 2 horas até o indicador da bateria da estação base acender com uma luz verde contínua



Se isto não acontecer nas 2 horas seguintes, certifique-se de que a bateria foi introduzida correctamente conforme ilustrado abaixo – ou visite Jabra.com

- Depois de carregado completamente, o microauscultador está pronto a ser usado



VERIFIQUE A LOCALIZAÇÃO DO AUTOCOLANTE QUANDO A BATERIA É INTRODUZIDA CORRECTAMENTE NO MICROAUSCULTADOR

Se o autocolante estiver virado na mesma direcção que a ilustração à esquerda, a bateria está correctamente inserida.

ELIMINAÇÃO DA BATERIA SUBSTITUÍDA

Eliminar a bateria de acordo com os regulamentos locais. Não guardar a bateria recolhida como peça sobressalente nem dá-la a ninguém para uso.

RESOLUÇÃO DE PROBLEMAS:

E se o meu microauscultador não estabelecer uma ligação com a base?

Se o seu microauscultador não tiver qualquer ligação com a estação base (se o indicador verde de ligação estabelecida não aparecer quando retirar o microauscultador da estação base) depois de trocar e carregar a bateria, faça o seguinte:

1. Desligue o adaptador de corrente durante alguns segundos.
2. Coloque o microauscultador na unidade da base.
3. Ligue o adaptador de corrente à tomada eléctrica.
4. Todas as luzes na estação base piscam durante cerca de 4 segundos. Depois disto apenas o indicador de bateria acenderá.
5. Para verificar se a ligação ficou estabelecida, retire o microauscultador da base e certifique-se de que o indicador de ligação estabelecida aparece (conforme indicado na ilustração). Se não aparecer, repita todos os passos.



Se tiver alguma dificuldade em executar esta função ou se quiser ver um diagrama mais especificado, visite-nos em www.jabra.com/battery

Note que quando a bateria é retirada ou se desliga o adaptador de corrente (durante pelo menos alguns segundos), todas as definições personalizadas do microauscultador regressam às predefinições de fábrica.