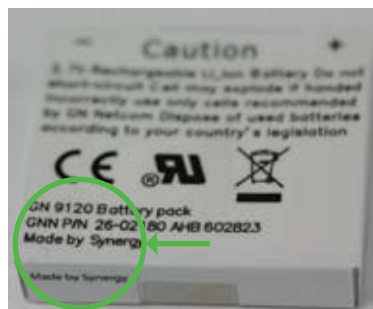


## КАК ЗАМЕНИТЬ АККУМУЛЯТОР В JABRA GN9120 С ПОМОЩЬЮ КОМПЛЕКТА ДЛЯ ЗАМЕНЫ АККУМУЛЯТОРА

УБЕДИТЕСЬ, ЧТО ВЫ ПОЛУЧИЛИ ПРАВИЛЬНЫЙ АККУМУЛЯТОР ДЛЯ ЗАМЕНЫ



Аккумуляторы с пометкой "Made by ATL" должны быть заменены аккумуляторами производства Synergy с наклейкой.



Заменяющий аккумулятор имеет пометку "Made by Synergy" и наклейку. **ТАКОЙ АККУМУЛЯТОР БЕЗОПАСЕН.**

### НЕОБХОДИМО СДЕЛАТЬ СЛЕДУЮЩЕЕ:

- Снимите гарнитуру с базы и снимите наушник (1)
- Отсоедините деталь, содержащую вынос микрофона и громкоговоритель от детали крепления (оголовье/наушник) (2)
- Становится виден аккумулятор
- Аккумулятор крепится или винтом (A), или пластиковым фиксатором (B)

### A. АККУМУЛЯТОР ЗАКРЕПЛЕН ВИНТОМ

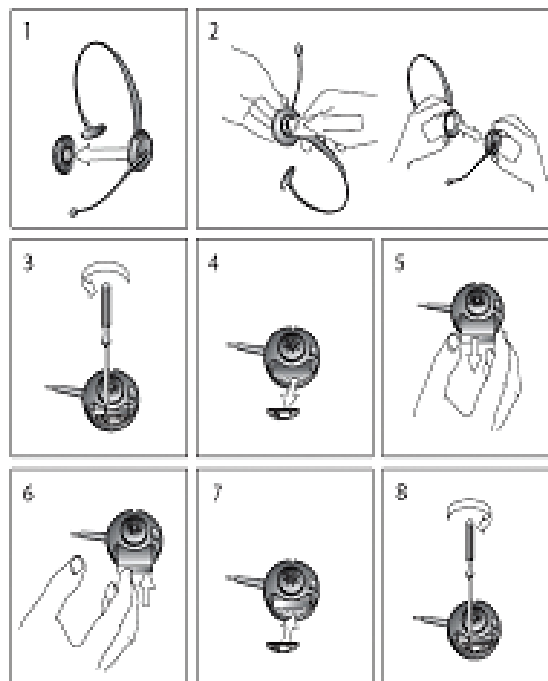
- С помощью отвертки из комплекта замены отвинтите крепление (3-4)



- Выдвиньте аккумулятор из гарнитуры (5)
- Вставьте аккумулятор из комплекта замены в гарнитуру (6)
- С помощью отвертки из комплекта замены завинтите крепление (7-8)
- Установите на место вынос микрофона и громкоговоритель
- Наденьте наушник на гарнитуру
- Зарядите гарнитуру в течение 2 часов до непрерывного свечения зеленого индикатора базовой станции ■

Если это не произойдет в течение 2 часов, убедитесь, что аккумулятор установлен правильно, как показано на следующей странице, или посетите [Jabra.com](http://Jabra.com)


- Полностью заряженная гарнитура готова к работе



МАРКА

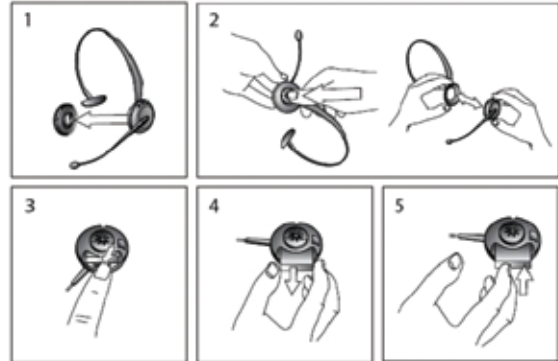
GN Netcom

## В. АККУМУЛЯТОР ЗАКРЕПЛЕН ПЛАСТИКОВЫМ ФИКСАТОРОМ

- Нажмите на пластиковый фиксатор до щелчка, чтобы освободить аккумулятор (3)
- Выдвиньте аккумулятор из гарнитуры (4)
- Вставьте аккумулятор из комплекта замены в гарнитуру (5)
- Нажмите на аккумулятор так, чтобы пластиковый фиксатор защелкнулся
- Соедините вынос микрофона и деталь крепления
- Наденьте наушник на гарнитуру
- Зарядите гарнитуру в течение 2 часов до непрерывного свечения зеленого индикатора базовой станции 

Если это не произойдет в течение 2 часов, убедитесь, что аккумулятор установлен правильно, как показано ниже, – или посетите [Jabra.com](http://Jabra.com)

- Полностью заряженная гарнитура готова к работе



## ПРОВЕРЬТЕ ПОЛОЖЕНИЕ НАКЛЕЙКИ ПРИ ПРАВИЛЬНО УСТАНОВЛЕННОМ В ГАРНИТУРЕ АККУМУЛЯТОРЕ

Если наклейка расположена так, как показано на рисунке слева, то аккумулятор установлен правильно.

## УТИЛИЗАЦИЯ ЗАМЕНЕННОГО АККУМУЛЯТОРА

Утилизируйте аккумулятор в соответствии с местными нормами и правилами. Не оставляйте подлежащий отзыву аккумулятор в качестве запасного и не передавайте его кому-либо для использования.

## УСТРАНЕНИЕ НЕИСПРАВНОСТЕЙ:

### Что делать, если не устанавливается связь гарнитуры с базой?

Если нет связи гарнитуры с базовой станцией (если зеленый индикатор связи не загорается при снятии гарнитуры с базы) после замены и зарядки аккумулятора, проделайте следующее:

1. Отключите блок питания на несколько секунд.
2. Установите гарнитуру на базу.
3. Снова подключите блок питания к сети.
4. Все индикаторы на базе будут мигать в течение примерно 4 секунд. После этого будет гореть только индикатор аккумулятора.
5. Чтобы проверить, что связь установилась, снимите гарнитуру с базы и убедитесь, что индикатор связи загорелся (как показано на рисунке). Если это не произошло, повторите все шаги снова.



В случае каких-либо затруднений в выполнении этой операции, а также при желании посмотреть более подробные схемы, посетите сайт в Интернете по адресу [www.jabra.com/battery](http://www.jabra.com/battery)

Имейте в виду, что при извлечении аккумулятора или отсоединении блока питания (по крайней мере на несколько секунд) всем измененным пользователем параметрам гарнитуры присваиваются значения, заданные на заводе-изготовителе.