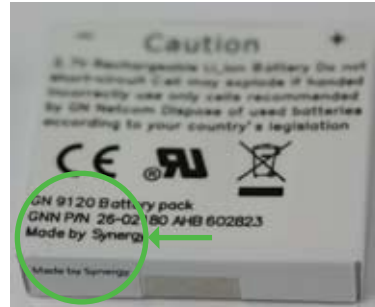


CÓMO REEMPLAZAR LA BATERÍA EN JABRA GN9120 USANDO EL PAQUETE DE SUSTITUCIÓN DE LA BATERÍA

VERIFIQUE QUE HA RECIBIDO LA BATERÍA DE SUSTITUCIÓN CORRECTA



Las baterías "Made by ATL" se deben reemplazar por una batería Synergy con pegatina.



La batería de sustitución tiene una marca y pegatina que dice "Made by Synergy". **EL USO DE ESTA BATERÍA ES SEGURO.**

ESTO ES LO QUE DEBE HACER:

- Levantar el microcasco de la base y quitar la almohadilla de la oreja (1)
- Separar el brazo del micrófono de su enganche (diadema/ gancho de oreja) (2)
- La batería es ahora visible
- La batería puede estar sujeta por un tornillo (A) o por un enganche de plástico (B)

A. SI LA BATERÍA ESTÁ SUJETA POR UN TORNILLO

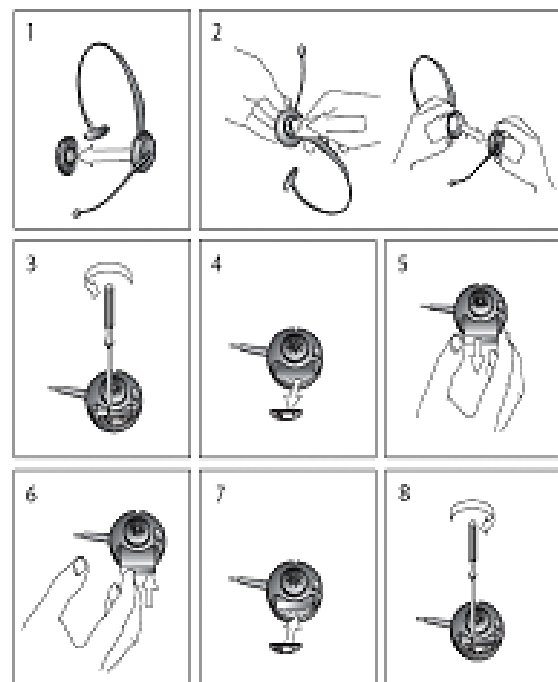
- Use el destornillador del paquete de sustitución para desatornillar la sujeción (3-4)



- Deslice la batería fuera del microcasco (5)
- Introduzca la nueva batería de sustitución dentro del microcasco (6)
- Use el destornillador para atornillar de nuevo la sujeción (7-8)
- Coloque el brazo del micrófono y la diadema en su lugar
- Coloque de nuevo la almohadilla de la oreja
- Ponga a cargar el microcasco durante 2 horas en la base hasta que el indicador esté verde.

Si esto no ocurre en un plazo de 2 horas, asegúrese de que la batería está colocada correctamente tal y como se muestra en la siguiente página – o visite Jabra.com

- Cuando esté cargada ya puede usar el microcasco



MARCA DE



JABRA® ES UNA MARCA REGISTRADA DE GN NETCOM A/S

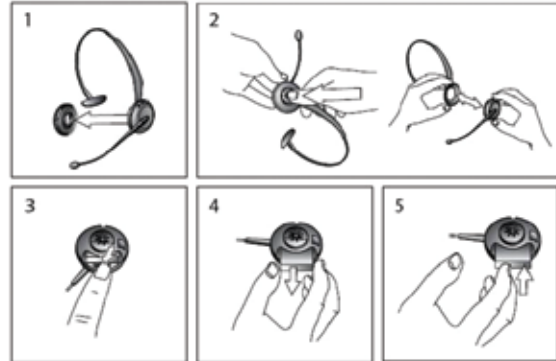
WWW.JABRA.COM

B. SI LA BATERÍA ESTÁ SUJETA POR UN ENGANCHE DE PLÁSTICO

- Presione el enganche hasta que se libere la batería (3)
- Deslice la batería fuera del microcasco (4)
- Introduzca la nueva batería de sustitución en el microcasco (5)
- Presione hacia dentro hasta colocar la nueva batería
- Coloque el brazo del micrófono y la diadema en su lugar
- Coloque de nuevo la almohadilla de la oreja
- Ponga a cargar el microcasco durante 2 horas en la base hasta que el indicador esté verde. ■

Si esto no ocurre en un plazo de 2 horas, asegúrese de que la batería está colocada correctamente tal y como se muestra más abajo – o visite Jabra.com

- Cuando esté cargada ya puede usar el microcasco



REVISE LA POSICIÓN DE LA PEGATINA CUANDO LA BATERÍA ESTÁ INSERTADA CORRECTAMENTE DENTRO DEL MICROCASCO

Si la batería está hacia el mismo sentido como en la ilustración de la izquierda, la batería está insertada correctamente.

ELIMINACIÓN DE LA BATERÍA SUSTITUIDA

Elimine la batería de acuerdo con la regulación local. No guarde la batería retirada como repuesto ni se la de a nadie para su uso.

SOLUCIÓN DE PROBLEMAS:

¿Qué hago si no puedo conectar mi microcasco a la base?

Si no puede conectar su microcasco a la base (si no aparece la luz verde cuando retira el microcasco de la base) después de cambiar y recargar la batería, haga lo siguiente:

1. Desenchufe el adaptador de red durante unos segundos.
2. Coloque el microcasco en la base.
3. Vuelva a enchufar el adaptador de red a la corriente.
4. Todas las luces de la base parpadean durante aprox. 4 segundos. Después, sólo el indicador de batería se encenderá.
5. Para verificar la conexión, retire el microcasco de la base y asegúrese que el indicador de la conexión aparece (como se muestra en la ilustración). Si no ocurre repita todos los pasos.



Si tiene dificultades siguiendo este procedimiento o le gustaría ver un diagrama más detallado, por favor visite nuestra página web www.jabra.com/battery

Por favor tenga en cuenta que cuando retire la batería o el adaptador de red es desenchufado (durante al menos unos segundos), los ajustes personalizados de su microcasco vuelven a los ajustes predefinidos por fabricación.