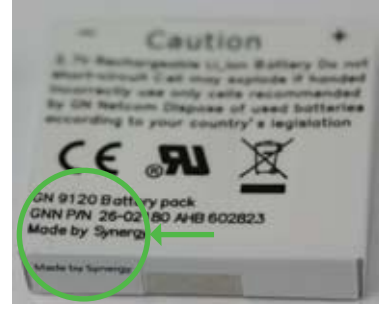


PİL DEĞİŞTİRME KİTİ KULLANARAK JABRA GN9120 PİLİNİ DEĞİŞTİRME

DOĞRU ÇEŞİT BİR YENİ PİL ALDIĞINIZI DOĞRULAYIN



"Made by ATL" yazan piller etiketli Synergy üretimi piller ile değiştirilmelidir.



Yeni pil üzerinde bir "Made by Synergy" işaret ve etiketi bulunur.
BU PİLİN KULLANIMI GÜVENLİDİR.

AŞAĞIDAKİ ADIMLARI UYGULAYIN:

- Kulaklığı tabanından ayırın ve kulak tamponunu çıkarın (1)
- Kulaklık kolunu ve hoparlör kısmını takma stilinden ayırın (2)
- Pili göreceksiniz
- PİL ya bir vida (a) ya da plastik bir klips (B) ile kilitlemiştir

A. PİL BİR VİDA İLE KİLİTLENMİŞSE

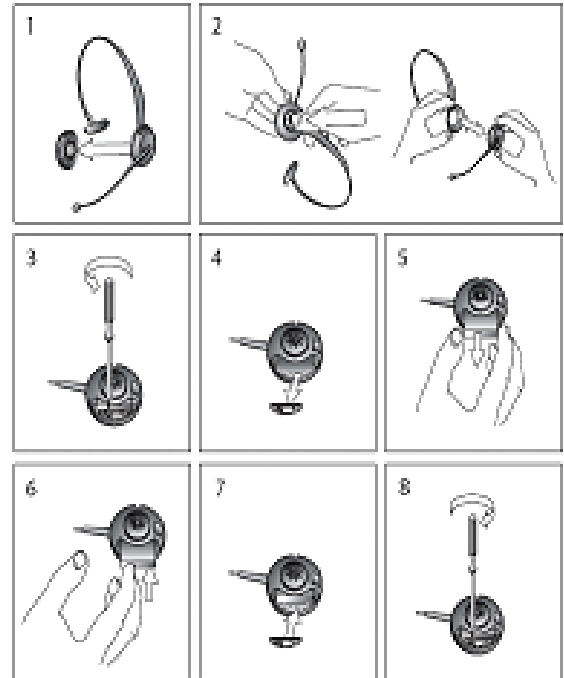
- Kilidi açmak için değiştirme kitindeki tornavidayı kullanın (3-4)



- Pili kaydırarak kulaklıktan çıkarın (5)
- Pili değiştirme kitinden çıkararak kulaklığa yerleştirin (6)
- Kilidi yeniden vidalamak için değiştirme kitindeki tornavidayı kullanın (7-8)
- Kulaklık kolunu ve hoparlörü tekrar birleştirin
- Kulak tamponunu yeniden kulaklığa takın
- Taban ünitesindeki pil göstergesi koyu yeşile dönene kadar kulaklığı şarj edin. (Koyu yeşil ışık yaklaşık 2 saat sonra yanar.)

Eğer iki saat içinde olmazsa, pilin bir sonraki sayfada gösterildiği üzere doğru şekilde yerleştirildiğinden emin olun – veya Jabra.com sitesini ziyaret edin.

- Tam şarj olduğunda, kulaklık kullanıma hazırdır



MARKA SAHİBİ

GN Netcom

JABRA®, GN NETCOM A/S'İN TESCİLLİ MARKASIDIR

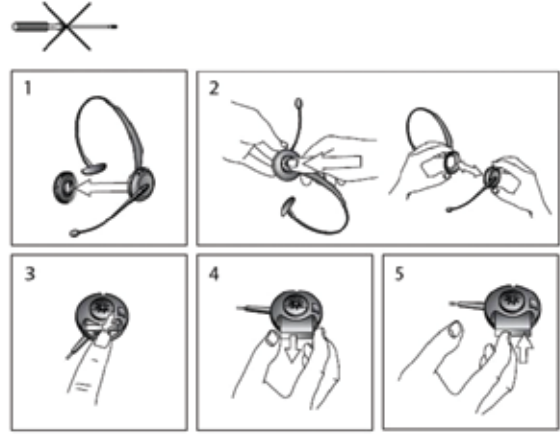
WWW.JABRA.COM

B. PİL PLASTİK BİR KLİPS İLE KİLİTLENMİŞSE

- PİL yerine oturana kadar plastik klipsin üzerine basın (3)
- Pili kaydırarak kulaklıktan çıkarın (4)
- Pili değiştirme kitinden çıkararak kulaklığa yerleştirin (5)
- Yerine oturana kadar plastik klipse basın
- Kulaklık kolunu ve kafa bandını tekrar birleştirin
- Kulak tamponunu yeniden kulaklığa takın
- Taban ünitesindeki pil göstergesi koyu yeşile dönene kadar kulaklığı şarj edin. (Koyu yeşil ışık yaklaşık 2 saat sonra yanar.)

Eğer iki saat içinde şarj olmazsa, pilin aşağıda gösterildiği üzere doğru şekilde yerleştirildiğinden emin olun – veya Jabra.com sitesini ziyaret edin.

- Tam şarj olduğunda, kulaklık kullanıma hazırdır

**PİLİ DOĞRU ŞEKİLDE KULAKLIĞA TAKTIĞINIZDA, ETİKETİ DOĞRU YERLEŞTİRİP YERLEŞTİRMEDİĞİNİZİ KONTROL EDİN.**

Eğer etiket solda gösterildiği yöne bakacak şekilde yerleştirilmişse, pil doğru takılmış demektir.

DEĞİŞTİRİLEN PİLİN ATILMASI

Pili atarken yerel düzenlemelere uyun. Çıkarduğunuz pili yedek olarak saklamayın ve kullanmak üzere hiç kimseye vermeyin.

SORUN GİDERME:**Kulaklığım taban ile bağlantı kurmazsa ne yapmalıyım?**

Eğer pili değiştirdikten veya şarj ettikten sonra kulaklığınız taban ünitesiyle bağlantı kuramıyorsa (yani kulaklığı tabandan ayırınca yeşil bağlantı göstergesi görünmüyorsa) aşağıdaki adımları izleyin:

1. Güç adaptörünü birkaç saniyelikliğine fişten çekin.
2. Kulaklığı taban ünitesine yerleştirin.
3. Güç adaptörünü güç soketine tekrar takın.
4. Tüm ışıklar yaklaşık 4 saniye süreyle yanıp sönecektir. Ardından sadece pil göstergesi ışığı yanık kalacaktır.
5. Bağlantının kurulup kurulmadığını kontrol etmek için kulaklığı tabandan ayırın ve bağlantı göstergesinin yanıp yanmadığını kontrol edin (çizimde görüldüğü gibi). Eğer yanmazsa bu adımları tekrardan izleyin.

Bu işlevi gerçekleştirmek için ya da daha ayrıntılı bir şekil görmek için www.jabra.com/battery sitesini ziyaret edebilirsiniz.

Pil çıkarıldığında veya güç adaptörü birkaç saniyelikliğine de olsa fişten çekildiğinde, özelleştirilen tüm ayarlar fabrika ayarlarına geri döner.

