

Jabra Elite 45e



Benutzerhandbuch

© 2018 GN Audio A/S. Alle Rechte vorbehalten. Jabra® ist ein Warenzeichen von GN Audio A/S. Die Bluetooth®-Wortmarke und -Logos sind Eigentum der Bluetooth SIG, Inc., und jegliche Benutzung dieser Marken durch GN Audio A/S erfolgt unter Lizenz.

HERGESTELLT IN CHINA
MODELL: OTE060



Die **Konformitätserklärung** finden Sie unter
www.jabra.com/doc

Inhalt

1. Willkommen	4
2. Jabra Elite 45e im Überblick.....	5
2.1 Enthaltenes Zubehör	
3. Trageform.....	6
3.1 Für den richtigen Sitz sorgen	
3.2 Anbringen der earWings und earGels	
3.3 Verwendung der magnetischen Kopfhörer	
4. Aufladen des Akkus.....	10
4.1 Status-LED	
5. Verbindung herstellen.....	12
5.1 Kopfhörer ein-/ausschalten	
5.2 Kopplung mit einem Smartphone	
6. Kopfhörer verwenden	14
6.1 Anrufe und Musik	
6.2 Kopfhörer-Sprachführung	
6.3 Siri oder Google Assistant	
6.4 Handhabung mehrfacher Anrufe	
6.5 Reset durchführen	
6.6 Firmware-Update	
7. Jabra Sound+ App	20
8. Support	21
8.1 FAQs	
8.2 So pflegen Sie Ihren Kopfhörer	

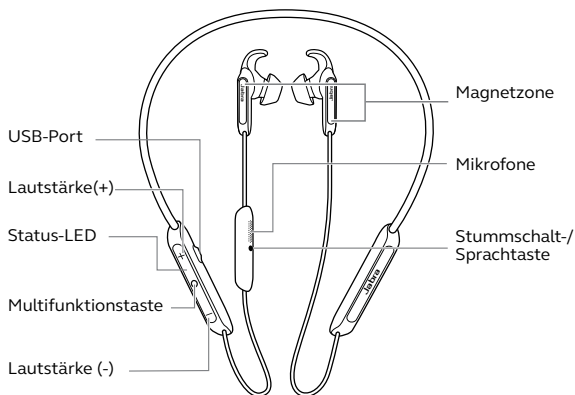
1. Willkommen

Vielen Dank für Ihren Kauf des Jabra Elite 45e.
Wir hoffen, dass Sie viel Spaß damit haben!

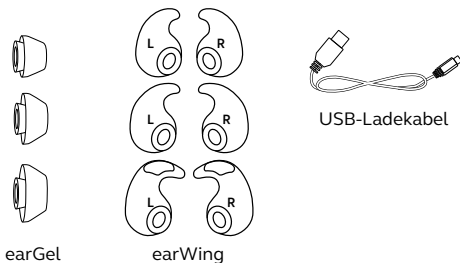
Funktionen des Jabra Elite 45e

- Konversation ohne Verständigungsprobleme
Modernste Doppelmikrofon-Technologie mit Ohrhörern, die für nachweislich überragende Anrufqualität sorgen
- **Musik, wie Sie sie hören möchten**
Persönliche Musikeinstellungen mit individueller Anpassung im Equalizer
- **Die optimale Passform für Sie**
Flexible Passform dank merkfähigem Nackenbügel, der die Form und Kontur um Ihren Hals berücksichtigt
- **Akkuleistung für den ganzen Tag**
Bis zu 8 Stunden Akkuleistung für einen vollen Tag Musik und Anrufe
- **Garantierte Funktionalität**
2 Jahre Garantie gegen Eindringen von Wasser und Staub*
- **Sprachbefehle leicht gemacht**
Verbindung mit Amazon Alexa**, Siri® und Google Assistant™ per Tastendruck.

2. Jabra Elite 45e im Überblick



2.1 Enthaltenes Zubehör



3. Trageform

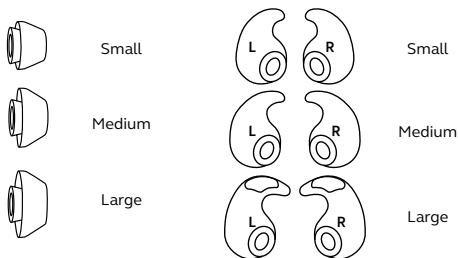
Das Jabra Elite 45e wurde für einen Tragestil um den Hals entwickelt.

Für tadellose Sprachqualität wird empfohlen, das Mikrofon möglichst nahe am Mund zu positionieren.



3.1 Für den richtigen Sitz sorgen

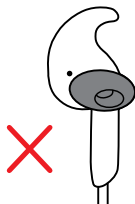
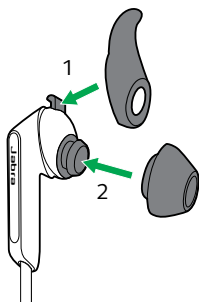
Im Lieferumfang des Kopfhörers befinden sich earGels und earWings in drei verschiedenen Größen: groß, mittel und klein.



Es wird empfohlen die earGels und earWings in allen möglichen Kombinationen auszuprobieren, um die optimale Lösung für Ihr Ohr zu finden. Das richtige earGel sollte fest und sicher im Ohr sitzen.

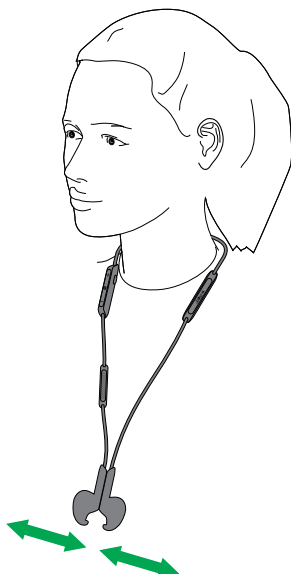
3.2 Anbringen der earWings und earGels

1. Um den earWing anzubringen, richten Sie die Aussparung (wie dargestellt) am vorstehenden Teil des Kopfhörers aus und ziehen den earWing über den Ohrhörer. Wenn richtig befestigt, sollte er perfekt in die Aussparung passen.
2. Drücken Sie das earGel im richtigen Winkel fest auf den Ohrhörer (wie dargestellt).



3.3 Verwendung der magnetischen Kopfhörer

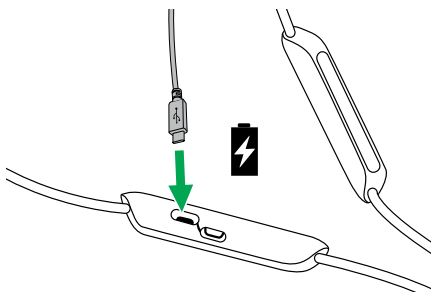
Für eine praktische Kabelführung und Energiesparfunktion können die Kopfhörer magnetisch aneinanderhaften. Werden die Kopfhörer zusammengeführt, wird die Musik unterbrochen bzw. Ihr Anruf beendet. Trennen Sie einfach die Kopfhörer, um einen eingehenden Anruf automatisch anzunehmen. Weitere Informationen erhalten Sie im Abschnitt 6.1.



4. Aufladen des Akkus

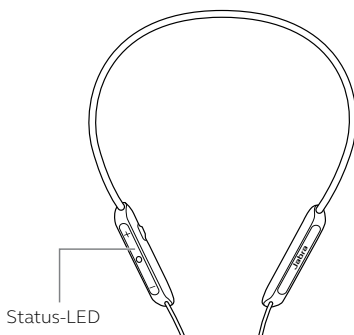
Zum Aufladen Ihrer Kopfhörer verbinden Sie den USB-Ladeanschluss mit einem USB-Ladekabel. Es wird empfohlen, den Kopfhörer mithilfe des mitgelieferten Jabra Ladekabels aufzuladen. Ein Aufladen der Kopfhörer mit dem Ladegerät Ihres Smartphones ist aber ebenso möglich.

Der vollständige Ladevorgang der Kopfhörer dauert ca. 2 Stunden.



Hinweis: Reinigen und trocknen Sie stets den USB-Ladeanschluss vor dem Aufladen. Es wird empfohlen, die Kopfhörer mindestens einmal im Monat aufzuladen.

4.1 Status-LED



- Voll
- Mittel
- Niedrig
- ⦿ Sehr niedrig
- Pairing-Modus
- Reset

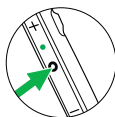
5. Verbindung herstellen

5.1 Kopfhörer ein-/ausschalten

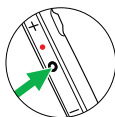
Ein: Halten Sie die **Multifunktionstaste** ca. 1 Sekunde lang gedrückt. Die grüne Status-LED beginnt zu blinken.

Aus: Halten Sie die **Multifunktionstaste** ca. 3 Sekunden lang gedrückt. Die rote Status-LED blinkt.

Ein

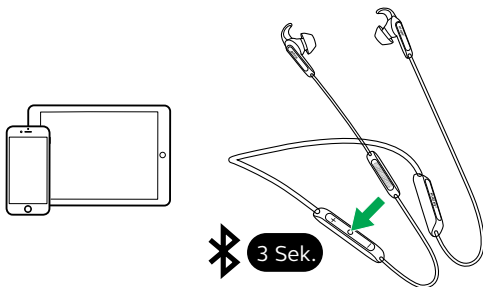


Aus



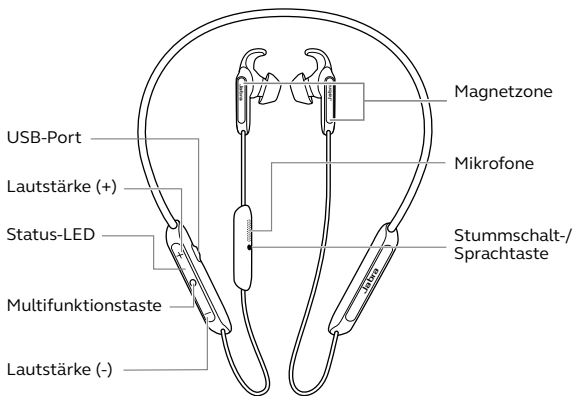
5.2 Kopplung mit einem Smartphone

1. Stellen Sie sicher, dass die Kopfhörer ausgeschaltet sind. Halten Sie dann die Multifunktionstaste ca. 3 Sek. lang gedrückt, bis die blaue Status-LED blinkt und Sie eine Ansage in den Ohrhörern hören.



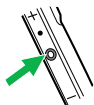
2. Setzen Sie den Kopfhörer auf und folgen Sie den sprachgeführten Pairing-Anweisungen.

6. Kopfhörer verwenden



6.1 Anrufe und Musik

Anrufe und Musik	
Kopfhörer einschalten	Halten Sie die Multifunktionstaste ca. 1 Sek. lang gedrückt
Kopfhörer ausschalten	Halten Sie die Multifunktionstaste ca. 3 Sek. lang gedrückt
Musikwiedergabe/ Pause	Tippen Sie auf die Multifunktionstaste , während Sie Musik hören
Anruf annehmen/ beenden	Drücken Sie die Multifunktionstaste
Anruf abweisen	Drücken Sie zweimal auf die Multifunktionstaste



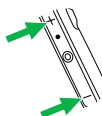


Anruf annehmen/
beenden oder
Musik anhalten

Magnetische Kopfhörer
trennen/anhaften

Lautstärke
anpassen

Drücken Sie **Lautstärke (+)**
oder **Lautstärke (-)**,
während Sie Musik hören
oder telefonieren



Zum nächsten
Titel springen

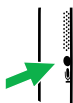
Halten Sie **Lautstärke (+)** ca.
1 Sek. lang gedrückt
(nur Smartphone)

Zum vorigen Titel
springen

Halten Sie **Lautstärke (-)**
ca. 1 Sek. lang gedrückt
(nur Smartphone)

Akkuladestand

Drücken Sie **Lautstärke (+)**
oder **Lautstärke (-)**, wenn Sie
gerade nicht telefonieren oder
Musik hören



Siri oder Google
Assistant

Drücken Sie auf die **Stumm-/
Sprachtaste**, wenn Sie gerade
nicht telefonieren

Mikrofon
stummschalten/
Stummschaltung
aufheben

Tippen Sie auf die **Stumm-/
Sprachtaste**, während Sie
telefonieren

6.2 Kopfhörer-Sprachführung

Die Kopfhörer-Sprachführung besteht aus Ansaugen, die Sie führen und begleiten oder durch die Sie Kopfhörerstatus-Updates (z. B. Verbindungsstatus und Akkuladestand) erhalten.

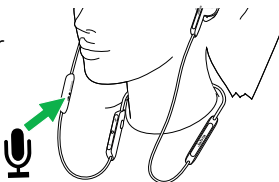
So aktivieren/deaktivieren Sie die Sprachführung

Die Sprachführung ist im Gerät standardmäßig aktiviert.

Sprachführung Ein:

Stellen Sie sicher, dass der Kopfhörer eingeschaltet ist. Halten Sie dann die

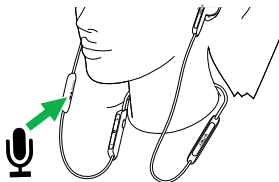
**Stummschalt-/
Sprachtaste** ca. 5 Sek.
lang gedrückt.



Sprachführung Aus:

Stellen Sie sicher, dass der Kopfhörer eingeschaltet ist. Halten Sie dann die

**Stummschalt-/
Sprachtaste** ca. 5 Sek.
lang gedrückt.

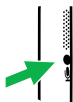


Die Sprachführungseinstellungen können auch mit der Jabra Sound+ App konfiguriert werden.

6.3 Siri oder Google Assistant

Mithilfe von Telefon-Sprachbefehlen können Sie Siri oder Google Assistant auf Ihrem Smartphone über ihren Kopfhörer anweisen. Weitere Informationen zur Verwendung von Siri oder Google Assistant finden Sie in der Bedienungsanleitung Ihres Smartphones.

Telefon-Sprachbefehle



Aktivieren Sie Siri/
Google Assistant
(telefonabhängig)

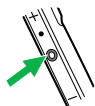
Drücken Sie die **Stumm-/
Sprachtaste**, wenn Sie
gerade nicht telefonieren

Die Sprachassistent-Einstellungen können mit der Jabra Sound+ App konfiguriert werden.

6.4 Handhabung mehrfacher Anrufe

Während eines aktuellen Anrufs können Sie einen weiteren Anruf annehmen oder abweisen.

Handhabung mehrfacher Anrufe



Aktuellen Anruf beenden
und eingehenden Anruf
annehmen

Drücken Sie die
Multifunktions-taste

Aktuelles Gespräch
halten und eingehenden
Anruf annehmen

Halten Sie die
Multifunktions-taste ca.
1 Sek. lang gedrückt

Umschalten zwischen
gehaltenem und aktivem
Anruf

Halten Sie die
Multifunktions-taste ca.
1 Sek. lang gedrückt

Eingehenden
Anruf während des
Telefonierens abweisen

Tippen Sie zweimal auf
die **Multifunktions-taste**

6.5 Reset durchführen

Durch das Zurücksetzen der Kopfhörer werden die gespeicherten Verbindungen und alle Einstellungen des Kopfhörers gelöscht.

Nach dem Zurücksetzen ist es erforderlich, den Kopfhörer erneut mit Ihrem Smartphone zu koppeln.

Reset



Zurücksetzen der
Pairing-Liste

Stellen Sie sicher, dass der Kopfhörer eingeschaltet ist und Sie nicht telefonieren. Halten Sie dann die Taste **Lautstärke (+)** und die **Multifunktions-taste** gleichzeitig ca. 5 Sekunden lang gedrückt. Danach muss der Kopfhörer erneut gekoppelt werden.

6.6 Firmware-Update

Der Jabra Elite 45e kann mit der Jabra Sound+ App auf die neueste Firmware aktualisiert werden.

Falls „Benachrichtigungen“ in der Jabra Sound+ App aktiviert ist, erhalten Sie eine automatische Benachrichtigung, sobald ein Firmware-Update zur Verfügung steht.

7. Jabra Sound+ App



Jabra Sound+ App



Musik individuell
einstellen



Sprachaufforderungen
verwalten



Registrieren Sie
Ihre 2-Jahres-Garantie



8. Support

8.1 FAQs

Lesen Sie die FAQs auf jabra.com/elite45e

8.2 So pflegen Sie Ihren Kopfhörer

- Bewahren Sie Ihren Kopfhörer immer ausgeschaltet und gut geschützt auf.
- Vermeiden Sie die Aufbewahrung bei extremen Temperaturen (über 50 °C und unter -10 °C) Dies kann die Lebensdauer des Akkus verkürzen und die Kopfhörfunktion beeinträchtigen.
- Reinigen Sie die Metallgitter an den Hörern regelmäßig, so dass diese stets frei von Verunreinigungen sind.

* Staub- und wasserabweisend mit einer beschränkten 2-Jahres-Garantie auf Schäden als direkte Folge der regelmäßigen Einwirkung von Staub und Wasser Registrierung über Jabra Sound+ App erforderlich

** Betriebssystemabhängig

