

# Jabra Elite 45e



## Manuale per l'utente

© 2018 GN Audio A/S. Tutti i diritti riservati. Jabra® è un marchio di fabbrica di GN Audio A/S. Il marchio e i loghi Bluetooth® sono marchi di fabbrica registrati di proprietà di Bluetooth SIG, Inc. e il loro utilizzo viene concesso in licenza a GN Audio A/S.

---

PRODOTTO IN CINA  
MODELLO: OTE060



---

La **Dichiarazione di conformità** è reperibile su  
[www.jabra.com/doc](http://www.jabra.com/doc)

# Indice

1. Benvenuto .....	4
2. Panoramica su Jabra Elite 45e..	5
2.1 Accessori in dotazione	
3. Come indossarli.....	6
3.1 Ottenere la giusta vestibilità	
3.2 Fissaggio di EarWing ed EarGel	
3.3 Utilizzo degli auricolari magnetici	
4. Come caricarli.....	10
4.1 LED di stato	
5. Come connetterli.....	12
5.1 Accensione/Spegnimento degli auricolari	
5.2 Accoppiamento con uno smartphone	
6. Come utilizzarli .....	14
6.1 Chiamate e musica	
6.2 Guida vocale degli auricolari	
6.3 Siri o Google Now	
6.4 Gestione di più chiamate	
6.5 Come resettarli	
6.6 Aggiornamento del firmware	
7. App Jabra Sound+ .....	20
8. Supporto.....	21
8.1 Domande frequenti	
8.2 Cura delle cuffie	

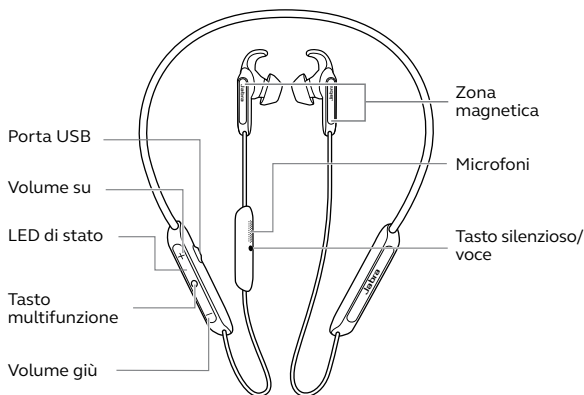
# 1. Benvenuto

Grazie per aver scelto Jabra Elite 45e. Ci auguriamo che tu ne sia soddisfatto!

## Caratteristiche di Jabra Elite 45e

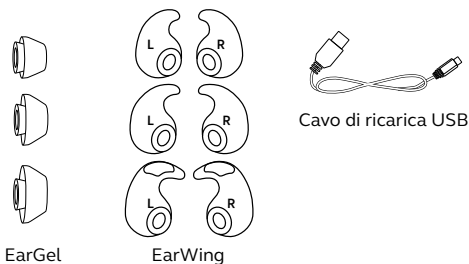
- **Conversazioni rese cristalline**  
Tecnologia avanzata a due microfoni con auricolari comprovati per offrire prestazioni di chiamata wireless superiori
- **Musica proprio come vuoi ascoltarla**  
Personalizza la tua musica con un equalizzatore completamente regolabile
- **La migliore vestibilità per te**  
Il neckband flessibile con memory wire ricorda la sua forma e si adatta al profilo del tuo collo
- **Potenza che dura tutto il giorno**  
Fino a otto ore di batteria per una giornata intera di chiamate e musica
- **Costruiti per durare, garantito**  
Due anni di garanzia contro acqua e polvere\*
- **I comandi vocali diventano semplici**  
Accesso con un solo tocco ad Amazon Alexa\*\*, Siri® e Google Assistant™

## 2. Panoramica su Jabra Elite 45e



### 2.1 Accessori in dotazione

---



### 3. Come indossarli

Jabra Elite 45e è progettato per essere indossato attorno al collo.

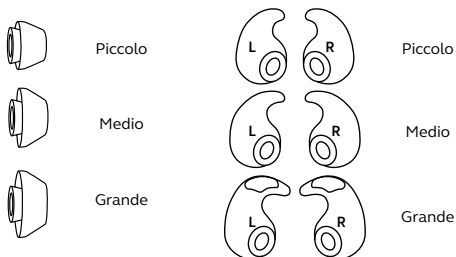
Per un'esperienza di chiamata ottimale, posiziona il microfono quanto più vicino alla bocca possibile.



### 3.1 Ottenere la giusta vestibilità

---

Gli auricolari hanno in dotazione tre dimensioni di EarGel ed EarWing: grande, media e piccola.

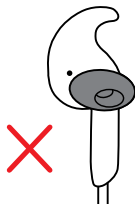
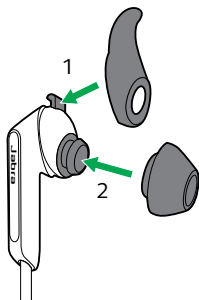


Ti consigliamo vivamente di utilizzare i vari EarGel ed EarWing per trovare la combinazione migliore per le tue orecchie. Il posizionamento corretto offre una sensazione aderente e salda nell'orecchio.

## 3.2 Fissaggio di EarWing ed EarGel

---

1. Per fissare un'EarWing, allinea la tacca sull'EarWing con il rilievo sull'auricolare (come illustrato) e poi adatta l'EarWing sull'auricolare. Questa si adatta perfettamente alla scanalatura una volta fissata in maniera corretta.
2. Premi con forza l'EarGel sull'auricolare assicurandoti che presenti un angolo corretto (come illustrato).

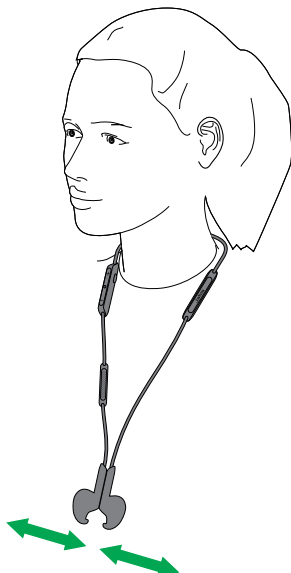




### 3.3 Utilizzo degli auricolari magnetici

---

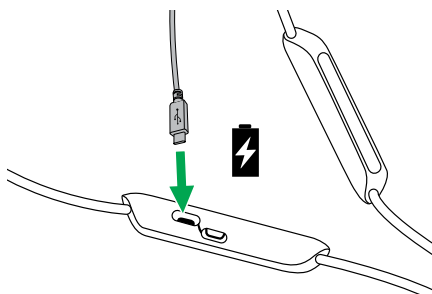
Gli auricolari sono magnetici e possono essere collegati per gestire comodamente i cavi e l'alimentazione. Quando gli auricolari vengono connessi, la musica viene messa in pausa o la chiamata viene terminata. La separazione degli auricolari permette di rispondere a una chiamata in ingresso. Consulta sezione 6.1 per maggiori informazioni.



## 4. Come caricarli

Per caricare gli auricolari, connetti un cavo di ricarica USB alla porta di ricarica USB. Ti consigliamo di caricare gli auricolari utilizzando il cavo di ricarica Jabra in dotazione. Tuttavia, è anche possibile caricare gli auricolari utilizzando il caricabatteria dello smartphone.

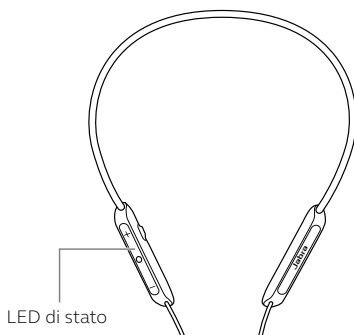
Occorrono circa due ore per caricare completamente gli auricolari.



Nota: pulisci e asciuga sempre la porta di ricarica USB prima di ricaricare gli auricolari. Ti consigliamo di caricare gli auricolari almeno una volta al mese.

## 4.1 LED di stato

---



- Carica
- Media
- Bassa
- ☀ Molto bassa
- Modalità di associazione
- Reset

## 5. Come connetterli

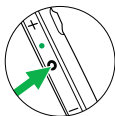
### 5.1 Accensione/Spengimento degli auricolari

---

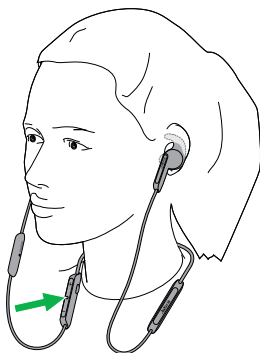
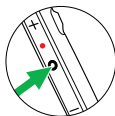
**Accensione:** tieni premuto il tasto **Multifunzione** per un secondo. Il LED di stato lampeggia in verde.

**Spengimento:** tieni premuto il tasto **Multifunzione** per tre secondi. Il LED di stato lampeggia in rosso.

**On**



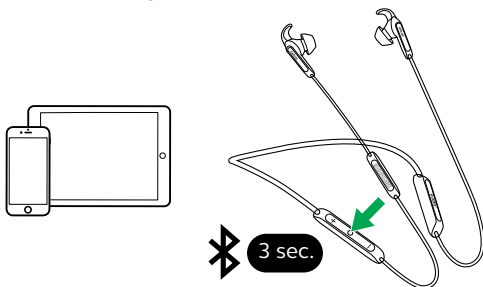
**Off**



## 5.2 Accoppiamento con uno smartphone

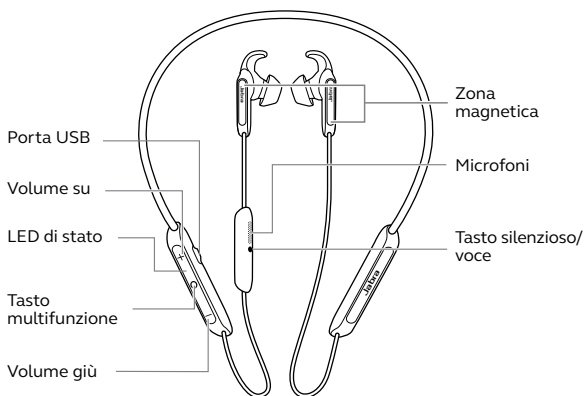
---

1. Assicurati che gli auricolari siano spenti e poi tieni premuto per tre secondi il tasto **Multifunzione** fino a quando il LED di stato non lampeggia in blu e non senti un annuncio negli auricolari.



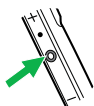
2. Indossa gli auricolari e segui le istruzioni vocali per l'accoppiamento.

## 6. Come utilizzarli



### 6.1 Chiamate e musica

Chiamate e musica	
Spegnere gli auricolari	Tieni premuto per un secondo il tasto <b>Multifunzione</b>
Accendere gli auricolari	Tieni premuto per tre secondi il tasto <b>Multifunzione</b>
Riprodurre e mettere in pausa la musica	Premi il tasto <b>Multifunzione</b> durante l'ascolto della musica
Rispondere/ Terminare una chiamata	Premi il tasto <b>Multifunzione</b>
Rifutare una chiamata	Premi due volte il tasto <b>Multifunzione</b>



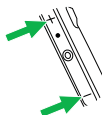


Rispondere/  
Terminare una  
chiamata o  
mettere in pausa  
la musica

Fissa/Stacca gli auricolari  
magnetici

Regolare il  
volume

Premi il tasto **Volume su**  
o **Volume giù** quando c'è  
una chiamata in corso o stai  
ascoltando musica



Saltare di una  
traccia avanti

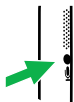
Tieni premuto per un secondo  
il tasto **Volume su** (solo su  
smartphone)

Saltare di una  
traccia indietro

Tieni premuto per un secondo  
il tasto **Volume giù** (solo su  
smartphone)

Stato della  
batteria

Premi il tasto **Volume su** o  
**Volume giù** quando non c'è una  
chiamata in corso o non stai  
ascoltando musica



Siri o Google  
Now

Premi il tasto **Silenzioso/Voce**  
quando non c'è una chiamata  
in corso

Silenziare/  
Riattivare il  
microfono

Premi il tasto **Silenzioso/Voce**  
quando c'è una chiamata in  
corso

## 6.2 Guida vocale degli auricolari

---

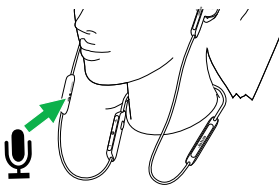
La guida vocale degli auricolari consiste in annunci vocali che hanno lo scopo di guidarti o fornirti aggiornamenti sullo stato degli auricolari (ad esempio, lo stato di connessione e della batteria).

### Come attivare o disattivare la guida vocale

La guida vocale è abilitata per impostazione predefinita.

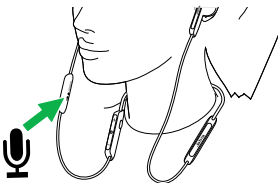
#### **Guida vocale attiva:**

assicurati che gli auricolari siano accesi e poi tieni premuto il tasto **Silenzioso/Voce** per cinque secondi.



#### **Guida vocale**

**disattiva:** assicurati che gli auricolari siano accesi e poi tieni premuto il tasto **Silenzioso/Voce** per cinque secondi.



La guida vocale degli auricolari può anche essere configurata utilizzando l'app Jabra Sound+.

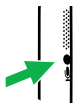


## 6.3 Siri o Google Now

---

I comandi vocali del telefono ti permettono di parlare con Siri o Google Now sul tuo smartphone utilizzando gli auricolari. Per maggiori informazioni su come utilizzare Siri o Google Now, consulta il manuale dell'utente del tuo smartphone.

### Comandi vocali del telefono



Attivare Siri o Google Now (dipende dal telefono)

Premi il tasto **Silenzioso/Voce** quando non c'è una chiamata in corso

---

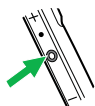
Le impostazioni dell'assistente vocale possono essere configurate utilizzando l'app Jabra Sound+.

## 6.4 Gestione di più chiamate

---

Gli auricolari possono rispondere o rifiutare le chiamate anche quando sei già impegnato in una chiamata.

### Gestione di più chiamate



Terminare la chiamata in corso e rispondere alla chiamata in arrivo

Premi il tasto  
**Multifunzione**

Mettere in attesa la chiamata corrente e rispondere alla chiamata in arrivo

Tieni premuto per un secondo il tasto  
**Multifunzione**

Passare dalla chiamata attiva a quella in attesa

Tieni premuto per un secondo il tasto  
**Multifunzione**

Rifiutare una chiamata in arrivo durante una chiamata

Sfiora due volte il tasto  
**Multifunzione**

## 6.5 Come resettarli

---

Il reset degli auricolari cancella l'elenco dei dispositivi accoppiati e tutte le impostazioni degli auricolari.

Dopo il reset, è necessario riaccoppiare gli auricolari al tuo smartphone.

### Reset



Reset dell'elenco degli accoppiamenti

Assicurati che gli auricolari siano alimentati e che non ci sia una chiamata in corso. Tieni premuto contemporaneamente il tasto **Volume su** e il tasto **Multifunzione** per cinque secondi. A questo punto, è necessario riaccoppiare gli auricolari.

## 6.6 Aggiornamento del firmware

---

Jabra Elite 45t può essere aggiornato alla versione del firmware più recente utilizzando l'app Jabra Sound+.

Se le notifiche sono abilitate nell'app Jabra Sound+, riceverai una notifica automatica quando è disponibile un aggiornamento del firmware.

## 7. App Jabra Sound+



App Jabra Sound+



Personalizza  
la tua musica



Gestisci i comandi  
vocali



Registra la tua  
garanzia di due anni



# 8. Supporto

## 8.1 Domande frequenti

---

Visualizza le domande frequenti su [Jabra.com/elite45e](https://Jabra.com/elite45e).

## 8.2 Cura delle cuffie

---

- Conserva sempre gli auricolari spenti e protetti in modo sicuro.
- Non conservarli in luoghi con temperature troppo alte o troppo basse (al di sopra di 50°C e al di sotto di -10°C). In caso contrario, la durata della batteria si riduce e la funzionalità degli auricolari può risultare compromessa.
- Pulisci regolarmente la rete su ciascun auricolare per evitarne l'ostruzione.

\* Resistente a polvere e acqua con una garanzia limitata di due anni in caso di avaria direttamente conseguente dall'esposizione regolare a polvere e acqua. Registrazione all'app Jabra Sound+ necessaria

\*\* Dipende dal sistema operativo

[jabra.com/elite45e](http://jabra.com/elite45e)

REV A