

Jabra®

Jabra LINK™ 860



用戶手冊

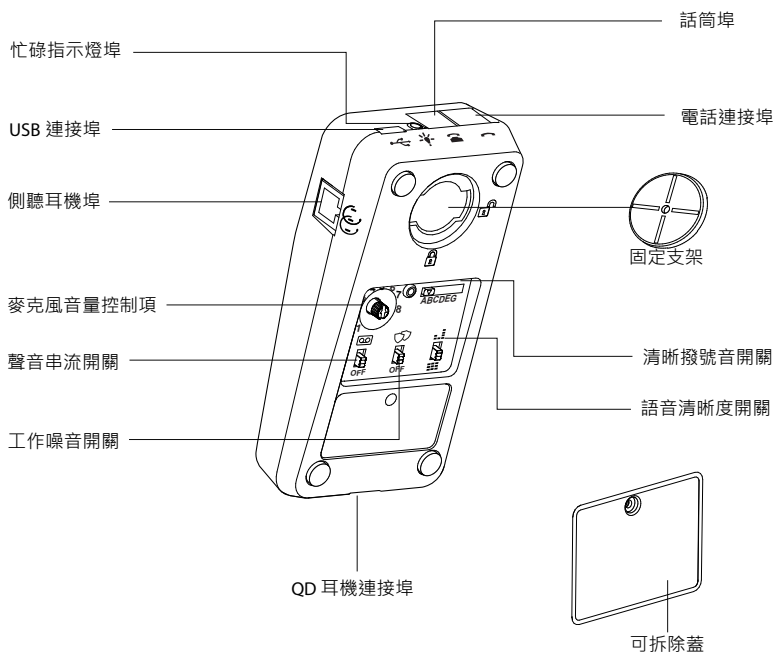
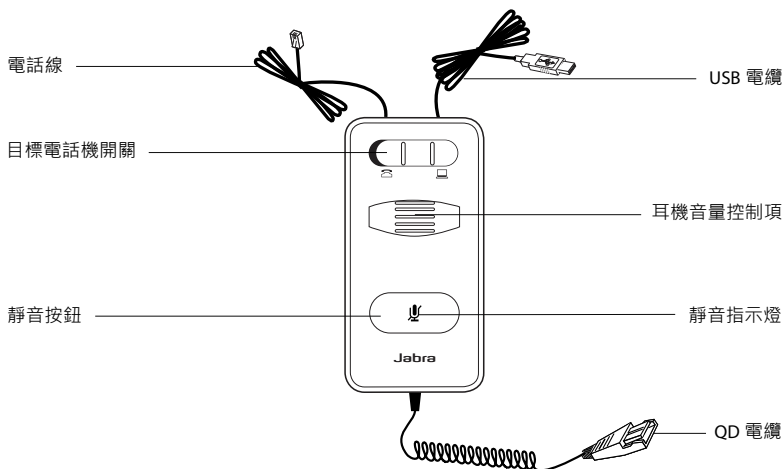
www.jabra.com

目錄

| | |
|-----------------------------------|----|
| 1. 產品概覽 | 3 |
| 1.1 JABRA LINK 860..... | 3 |
| 1.2 可選配件 | 4 |
| 2. 連接 JABRA LINK 860 | 5 |
| 2.1 連接到電源..... | 5 |
| 2.2 連接到桌面電話 | 5 |
| 2.3 連接到電腦 (軟體電話) | 6 |
| 2.4 連接到耳機..... | 7 |
| 3. 配置桌面電話音頻 | 8 |
| 3.1 設置清晰撥號音 | 8 |
| 3.2 設置麥克風音量 | 8 |
| 4. 使用 JABRA LINK 860 | 9 |
| 4.1 調整耳機揚聲器的音量 | 9 |
| 4.2 將耳機麥克風靜音 | 9 |
| 4.3 在桌面電話與電腦 (軟體電話) 之間切換..... | 9 |
| 4.4 連接附加耳機 (側聽耳機) | 10 |
| 4.5 連接忙碌指示燈 | 10 |
| 4.6 將 JABRA LINK 860 固定到桌面 | 10 |
| 5. 進階設置 | 11 |
| 5.1 拆下可拆除蓋..... | 11 |
| 5.2 聲音串流開關..... | 11 |
| 5.3 工作噪音開關..... | 12 |
| 5.4 語音清晰度開關 | 12 |
| 6. 常見問題解答及疑難排解 | 13 |

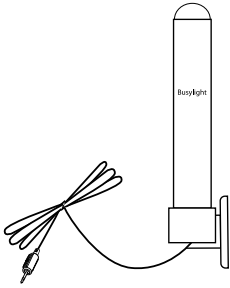
1. 產品概覽

1.1 JABRA LINK 860

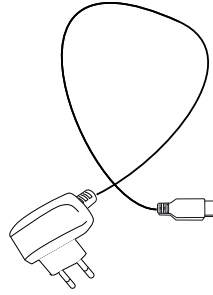


1.2 可選配件

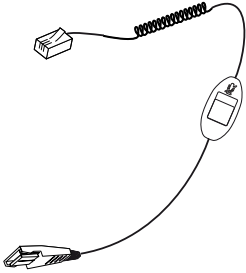
以下 Jabra LINK 860 配件可單獨供應：



忙碌指示燈



交流電源適配器



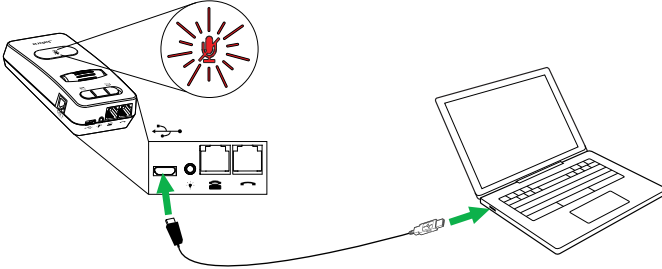
主管電纜的靜音按鈕

2. 連接 JABRA LINK 860

2.1 連接到電源

Jabra Link 860 需要連接到電腦來供電。或者，您也可購買交流電源變壓器（需另購）。

要連接到電源，請將 USB 電纜插入 Jabra LINK 860 上的 USB 連接埠，然後將 USB 電纜的另一端插入電腦上的任何可用 USB 連接埠。靜音指示燈將紅色閃爍三次，表示 Jabra LINK 860 現在已連接到電源。

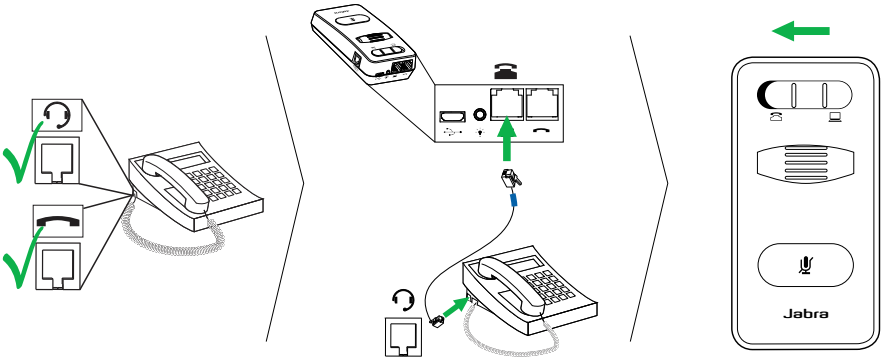


2.2 連接到桌面電話

根據所用桌面電話的類型，連接到桌面電話的方式存在差異。通過下列兩個選項選擇要連接到的桌面電話：

選項 1：帶有耳機埠的桌面電話

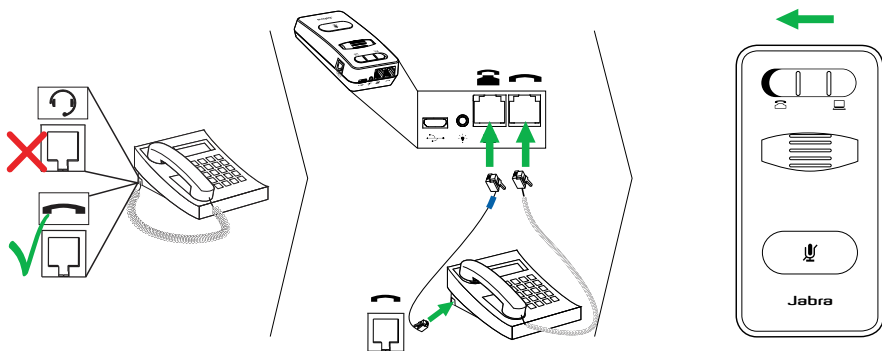
- 1 確保電話電纜插入 Jabra LINK 860 上的電話連接埠，然後將電話電纜另一端連接到櫃檯電話機上的耳機埠。Jabra LINK 860 現在即連接到櫃檯電話機。
2. 將音頻配適器開關設置為桌面電話圖示（位於 Jabra LINK 860 底座上）。



選項 2：不帶耳機埠的櫃檯電話機

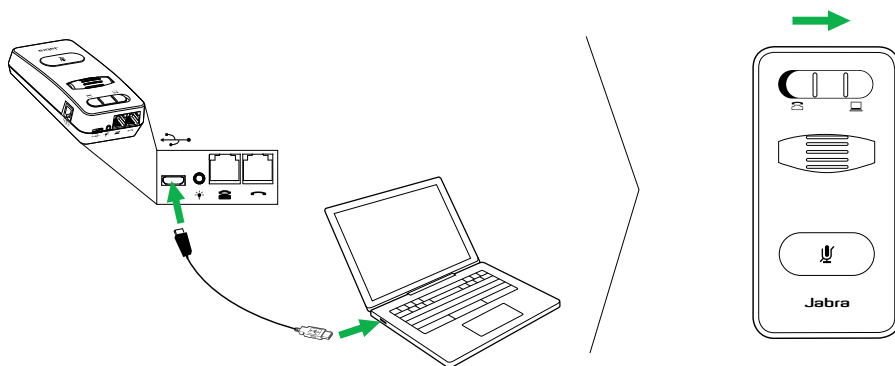
1. 在櫃檯電話機上，將話筒電纜從電話機機身拔出，然後將其連接到 Jabra LINK 860 上的話筒埠。
2. 確保電話電纜插入 Jabra LINK 860 上的電話連接埠，然後將電話電纜另一端連接到桌面電話機上的話筒埠。
3. 將音頻配適器開關設置為桌面電話圖示（位於 Jabra LINK 860 基座上）。

註：若要用話筒而非耳機，請將配適器切換至電腦圖示（軟體電話）。



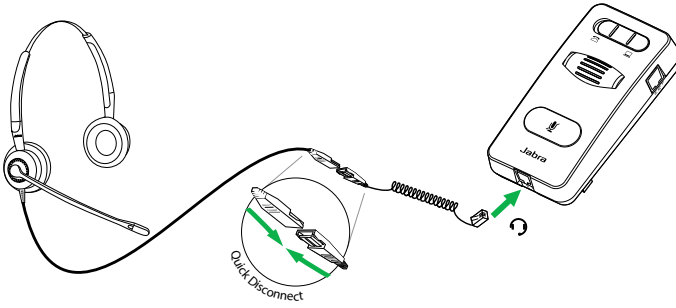
2.3 連接到電腦（軟體電話）

1. 確保 USB 電纜插入 Jabra LINK 860 和電腦上的任意可用 USB 連接埠。
2. 將音頻配適器開關設置為軟體電話（位於 Jabra LINK 860 基座上）。
3. Jabra LINK 860 現在就可以與所連接電腦上的軟體電話一起使用。



2.4 連接到耳機

將耳機連接到 QD 電纜，然後將 QD 電纜插入 Jabra LINK 860 上的 QD 連接埠。

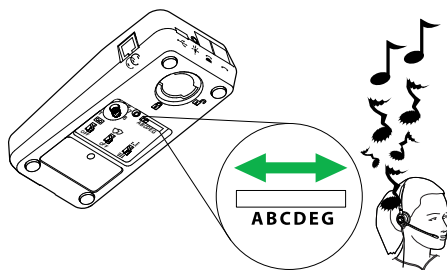


3. 配置桌面電話音頻

由於桌面電話品牌/型號眾多，在首次使用 Jabra LINK 860 之前必須設置清晰撥號音。通過設置清晰撥號音，Jabra LINK 860 將能夠正確用於您的特定桌面電話。另外，設置麥克風音量以實現最佳音質同樣很重要。

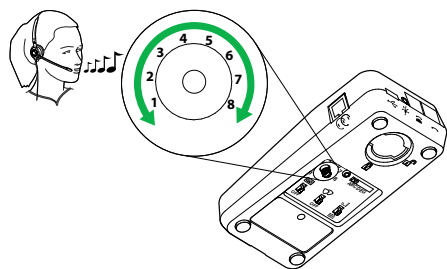
3.1 設置清晰撥號音

1. 戴上耳機。
2. 按下桌面電話上的耳機按鈕，或者將桌面電話話筒從掛鉤取下。
3. 找到 Jabra LINK 860 上的清晰撥號音開關（參考下圖），將開關從 A 撥到 G，同時在耳機中注意聽是否出現清晰撥號音。最後判斷最佳的開關位置。撥號音應該有力、清晰而且無失真。
4. 設置清晰撥號音後，按下櫃檯電話機上的耳機按鈕，或者將櫃檯電話話筒放回掛鉤。



3.2 設置麥克風音量

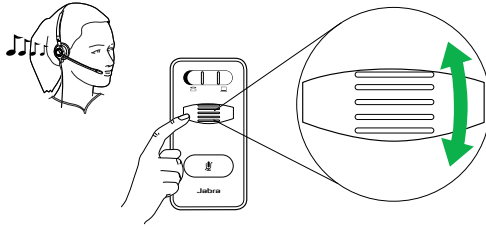
1. 戴上耳機。
2. 通過按下桌面電話上的耳機按鈕，或者將桌面電話話筒從掛鉤取下，得到撥號音。
3. 向朋友或同事打個測試電話來測試您的通話音量。確保接聽人沒有調整自己聽到的音量。
4. 調整 LINK860 上的麥克風音量控制項（請參考下圖），以確保您的通話音量對於接聽人來說不會太高或太低。
5. 確定最佳麥克風音量後，結束通話。



4. 使用 JABRA LINK 860

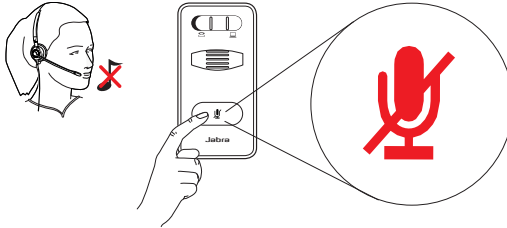
4.1 調整耳機揚聲器的音量

要調整耳機揚聲器音量，請使用 Jabra LINK 860 上的揚聲器音量控制項。



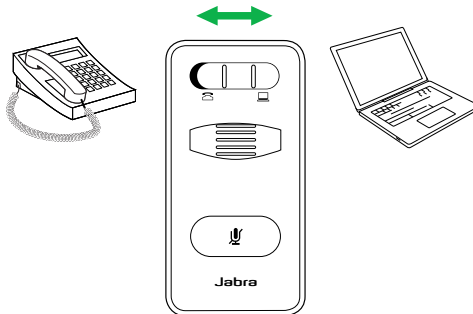
4.2 將耳機麥克風靜音

要將耳機麥克風靜音，請輕按 Jabra LINK 860 上的靜音按鈕。靜音指示燈將紅色亮起以表示麥克風已經靜音。如需取消耳機麥克風的靜音，請再次輕按靜音按鈕。靜音指示燈隨即熄滅。



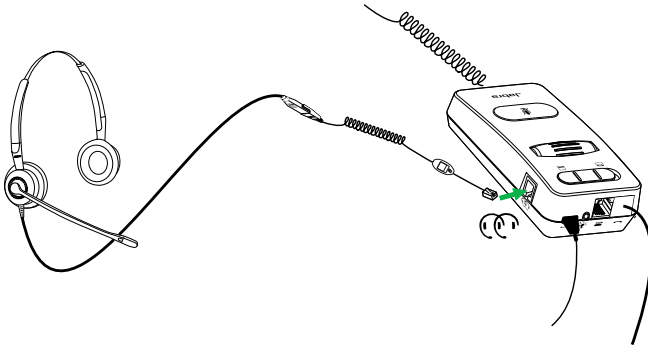
4.3 在桌面電話與電腦（軟體電話）之間切換

若要在連接的耳機中在桌面電話與電腦電話（軟體電話）之間切換接聽，請左右切換音頻適配器開關：左為桌面電話，右為電腦（軟體電話）。當音頻配適器開關切換至電腦（軟體電話）時，仍可直接拿起話筒來接聽桌面電話來電。



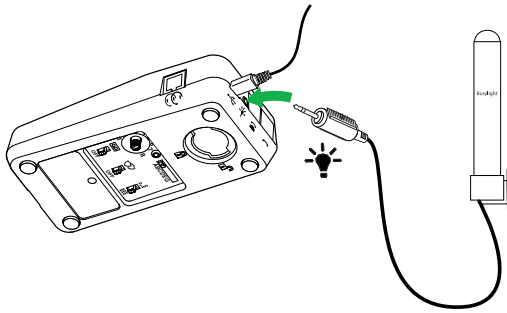
4.4 連接附加耳機（側聽耳機）

可以將附加耳機連接到 Jabra LINK 860 上的來賓連接埠，以使得其他人能夠加入對話。連接後，附加耳機的功能與主耳機相同。



4.5 連接忙碌指示燈

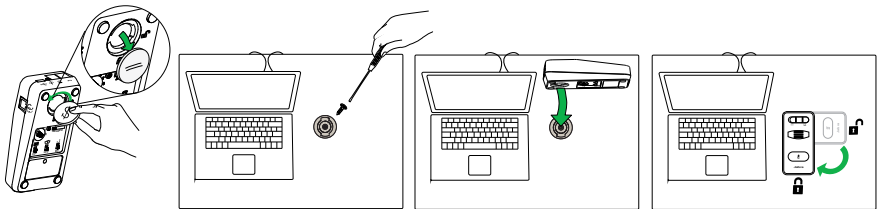
可以將忙碌指示燈連接到 Jabra LINK 860 上的忙碌指示燈連接埠，用於向同事表明您正在通話。



4.6 將 JABRA LINK 860 固定到桌面

可以將 Jabra LINK 860 固定到桌面，使其不能移動。

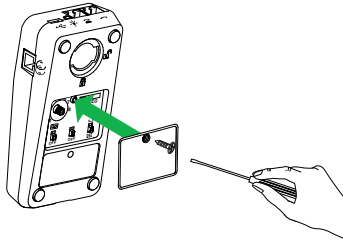
1. 使用硬幣拆下固定支架蓋板。
2. 如圖所示，將固定支架擰緊到桌面。
3. 將 Jabra LINK 860 連接到固定支架，然後旋轉 Jabra LINK 860 來將其鎖定到位。



5. 進階設置

5.1 拆下可拆除蓋

使用螺絲刀拆下可拆除蓋。



5.2 聲音串流開關

位於 Jabra Link 860 基座的聲音串流開關讓您可啟用或停用聲音串流。聲音串流預設為停用。

當聲音串流啟用，並同時連接至桌面電話和電腦時，您可以：

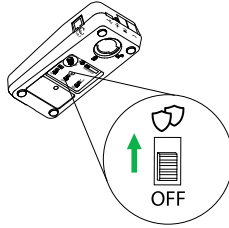
- 將桌面電話的通話內容錄製到電腦。
- 從電腦播放聲音檔到耳機中以便聽打
- 從電腦播放值機人員問候語到桌面電話


預設模式為聽打（聲音串流必須啟用），但您可透過電腦的 Jabra Direct 軟體（www.jabra.com/direct）來選擇錄製通話、聽打和/或值機人員問候模式。

注意：若想將 Jabra Link 860 與電腦上的軟體電話並用（例如 Lync），建議停用聲音串流功能。

5.3 工作噪音開關

位於 Jabra Link 860 基座的工作噪音開關讓您可開啟或關閉聲音保護功能。開啟聲音保護功能可預防潛在風險，例如聲震及噪音暴露。



| 設定 | 說明 |
|---|--|
|  | Safetone™ 與 G616。符合歐洲議會及理事會 2003 年 2 月 6 日通過的工作噪音指令 2003/10/EC |
| 關 | 聲音保護關 |

符合 Safetone™ 規範


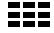
Jabra Link 860 搭配下列耳機符合 Noise@work 規範（8 小時 85 分貝）：
GN2000、GN2100、BIZ2300、BIZ2400 與 BIZ2400 II Duo 及 Mono。

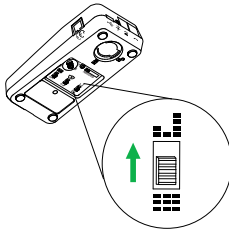
符合 G616 規範

Jabra Link 860 搭配下列耳機符合 G616 規範（8 小時 85 分貝）：BIZ2300、BIZ2400 與 BIZ2400 II Duo 及 Mono。
Jabra Link 860 基座的語音清晰開關有兩種設定，可調整來電者說話音質。使用 Jabra 耳機時，將開關切換至「高頻」語音能提高來電者說話的清晰度。

5.4 語音清晰度開關

Jabra Link 860 基座的語音清晰開關有兩種設定，可調整來電者說話音質。使用 Jabra 耳機時，將開關切換至「高頻」語音能提高來電者說話的清晰度。

| 設置 | 說明 |
|---|--------|
|  | 高音 |
|  | 「正常」語音 |



6. 常見問題解答及疑難排解

問 為什麼我在連接耳機後沒有聽到撥號音？

答 檢查以下方面：

- 確保電話電纜連接到 Jabra LINK 860 上的電話連接埠，而且耳機連接到 QD 電纜埠。
- 確保 USB 電纜正確連接到電腦以獲得電力。
- 確保 Jabra LINK 860 基座上的音頻配適器開關設置為正確的通話類型（桌面電話或電腦）。
- 檢查清晰撥號音設置，如果需要予以調整。請參考本手冊第 3.1 節以獲得更多資訊。

問 為什麼和我通話的人很難聽清我的話？

答 檢查以下方面：

- 確保麥克風靜音沒有處於開啟狀態。
- 確保麥克風音量不會太低。使用 Jabra LINK 860 基座上的麥克風音量控制項調整麥克風音量。
- 檢查耳機麥克風臂的位置，確保它距離您的嘴部不超出 2 釐米。
- 確保 Jabra LINK 860 基座上的音頻配適器開關設置為正確的通話類型（桌面電話或電腦）。
- 確保 Jabra LINK 860 基座上的清晰撥號音開關設置到正確位置。請參閱第 3 節“配置櫃檯電話機音頻”。

問 為什麼我在通話時耳機中有回音？

答 麥克風音量可能太高。使用 Jabra LINK 860 基座上的麥克風音量控制項調整麥克風音量。

Jabra®

A BRAND BY

GN Netcom

© 2015 GN Netcom A/S。保留所有權利。Jabra® 是 GN Netcom A/S 的註冊商標。本手冊中涉及的所有其它商標歸其各自所有者所有。Bluetooth® 字樣和標誌歸BluetoothSIG, Inc.所有。GN Netcom A/S 經許可使用這些標誌。(設計及規格如有更改，恕不另行通知。)

中國製造
型號：ENA003



www.jabra.com

REV/B