

Jabra
Link 950



Руководство
пользователя

© 2019 GN Audio A/S. Все права защищены. Jabra® — зарегистрированный товарный знак компании GN Audio A/S.

Сделано в Китае

МОДЕЛЬ: ENC090(USB-A)
ENC091(USB-C)



Декларацию о соответствии можно найти на сайте
www.jabra.ru/doc

1. Здравствуйте!	4
2. Обзор Jabra Link 950	5
2.1 Входящие в комплект аксессуары	
2.2 Дополнительные аксессуары	
3. Подключение к настольному телефону	7
3.1 Подключение к настольному телефону с разъемом для гарнитуры	
3.2 Подключение к настольному телефону без разъема для гарнитуры	
3.3 Подключение к настольному телефону с электронным переключателем	
4. Подключение к компьютеру	10
5. Подключение гарнитуры	11
5.1 Устройства Jabra, которым требуется источник питания	
6. Использование	13
6.1 Выполнение вызова	
6.2 Прием вызова	
6.3 Что означают светодиодные индикаторы	
6.4 Регулировка громкости микрофона для настольного телефона	
6.5 Отсутствует сигнал ответа станции в настольном телефоне	
7. Программное обеспечение Jabra Direct	17
8. Техническая поддержка	18
8.1 Часто задаваемые вопросы	
8.2 Руководство по совместимости для настольных телефонов и софтонов	

1. Здравствуйте!

Благодарим вас за приобретение гарнитуры Jabra Link 950. Надеемся, что вы получите удовольствие от ее использования!

Функции Jabra Link 950

- **Повышает продуктивность.** Простое подключение к настольному телефону, софтфону или мобильному телефону*.
- **Будущее уже сегодня.** Обновления встроенного ПО и центральной системы управления для оптимальной работы.
- **Простая установка, использование и управление.** Простая процедура установки и удобное управление вызовами.
- **Совместимость со распространенными версиями настольных телефонов и софтфонов.** Получите полное управление вызовами при помощи кнопок на гарнитуре

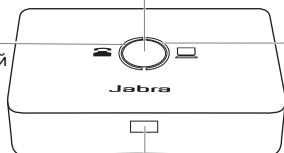
*Соединение с мобильными телефонами доступно только для гарнитур с технологией Bluetooth. Передача звука с мобильного телефона и возможность приема/завершения вызова выполнена напрямую между гарнитурой Bluetooth и мобильным телефоном. Передача звука с мобильного телефона и возможности управления вызовами через Jabra Link 950 не осуществляются.

2. Обзор Jabra Link 950

Вид спереди

Настольный телефон
Светодиодный индикатор

Кнопка выбора целевого телефона



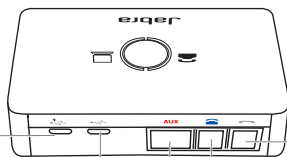
Компьютер
Светодиодный индикатор

Порт для гарнитуры/адаптера Bluetooth
(USB-C или USB-A)

Вид сзади

Разъем питания

Порт для соединения
с компьютером



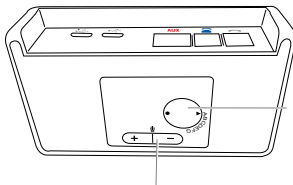
Телефонный порт

Порт для подключения
телефонной трубки

Порт для
Aux-кабеля

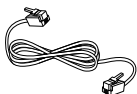
Вид снизу

Кнопки регулировки
громкости микрофона
для настольного
телефона



Переключатель
сигнала ответа
станции для
настольного
телефона

2.1 Входящие в комплект аксессуары



Телефонный
кабель



Кабель USB-C



Кабель USB-A

2.2 Дополнительные аксессуары




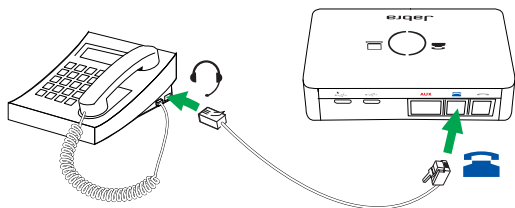
Блок питания для Jabra Link 950
(необходим для Jabra Evolve 40,
Jabra Evolve 80, Jabra GN 1000 и
устройств Jabra при использовании
адаптера Bluetooth Jabra Link 360)

3. Подключение к настольному телефону

3.1 Подключение к настольному телефону с разъемом для гарнитуры



Данный настольный телефон оборудован специальным портом для гарнитуры (как правило, расположенным на задней стороне телефона). У большинства таких телефонов на передней панели есть кнопка переключения между телефонной трубкой и гарнитурой.

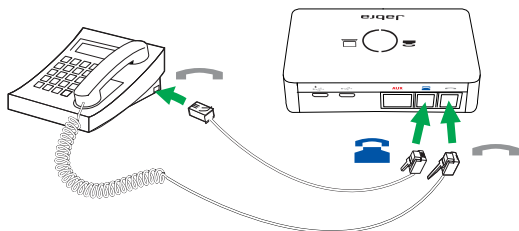
1. Подсоедините телефонный кабель из комплекта поставки к порту с меткой  на Jabra Link 950.
2. Подключите телефонный кабель к порту гарнитуры настольного телефона.



3.2 Подключение к настольному телефону без разъема для гарнитуры

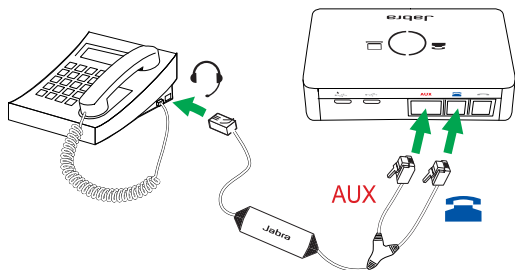
Этот настольный телефон не оборудован специальным портом гарнитуры.

1. На настольном телефоне отсоедините кабель телефонной трубки от корпуса телефона.
2. Подсоедините кабель гарнитуры к порту с меткой  на Jabra Link 950.
3. Подсоедините телефонный кабель из комплекта поставки к порту с меткой  на Jabra Link 950.
4. Соедините телефонный кабель с портом трубки настольного телефона.



3.3 Подключение к настольному телефону с электронным переключателем

Электронный переключатель позволяет принимать или завершать входящий вызов при помощи мультимедийной кнопки на гарнитуре. Если настольный телефон оснащен электронным переключателем, необходимо установить адаптер* Jabra Link между настольным телефоном и базой.

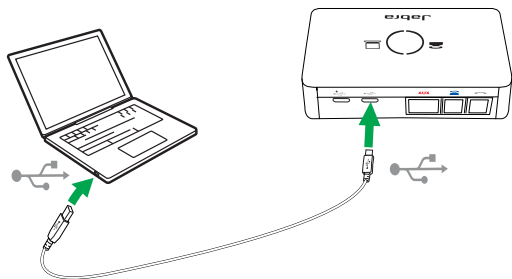


За подробным руководством по подключению адаптера* электронного переключателя к настольному телефону см. документацию по проводам, поставляемую в комплекте с адаптером.

*Подробную информацию о совместимости электронного переключателя с вашим настольным телефоном, а также о приобретении необходимого адаптера, см. на странице Jabra.com/accessories.

4. Подключение к компьютеру

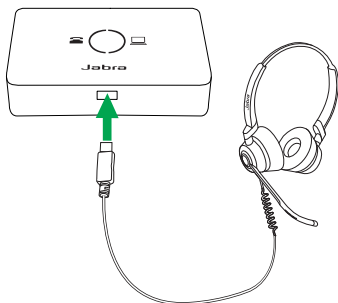
1. Подключите один конец прилагаемого USB-кабеля к разъему с задней стороны Jabra Link 950, а другой конец — к свободному USB-разъему вашего компьютера.
2. Загрузите и установите приложение Jabra Direct. (jabra.com/direct)



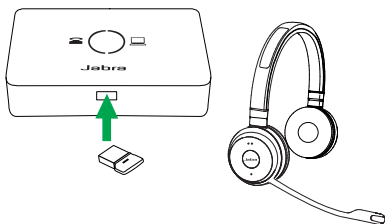
5. Подключение гарнитуры

Подключите поддерживаемую гарнитуру Jabra или адаптер Bluetooth в порт для гарнитуры/адаптера Bluetooth с передней стороны Jabra Link 950.

Проводная гарнитура



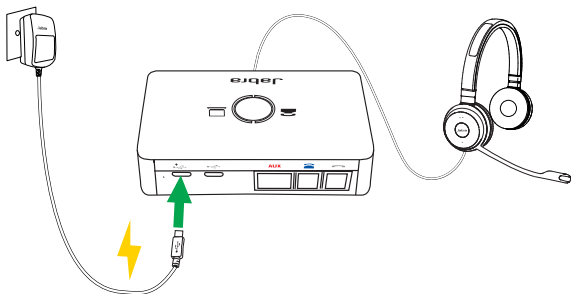
Беспроводная гарнитура с адаптером Bluetooth от Jabra



5.1 Устройства Jabra, которым требуется источник питания

Для работы Jabra Evolve 40, Jabra Evolve 80, Jabra GN 1000 и устройств Jabra при использовании адаптера Bluetooth Jabra Link 360 необходимо подключить блок питания в разъем питания Jabra Link 950. Используйте приложение Jabra Direct, чтобы определить, есть ли у вас устройство Jabra Link 360.

Блок питания не входит в комплект поставки и может быть отдельно приобретен на сайте Jabra.com/accessories.



6. Использование

6.1 Выполнение вызова

После подключения к настольному телефону и компьютеру нажмите кнопку **Целевой телефон**, чтобы выбрать нужный телефон до выполнения вызова. Светодиодный индикатор указывает на выбранный телефон.

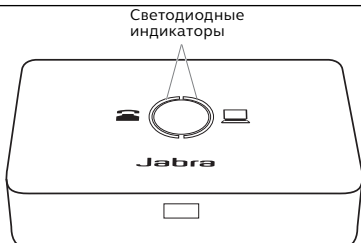


6.2 Прием вызова

Управление входящими вызовами осуществляется непосредственно с гарнитуры. Адаптер Link 950 автоматически соединяет гарнитуру с телефоном, который принимает вызов.

Примечание. В приложении Jabra Direct вы можете задать соффон по умолчанию. Для управления вызовами на настольном телефоне необходимо установить электронный переключатель.

6.3 Что означают светодиодные индикаторы

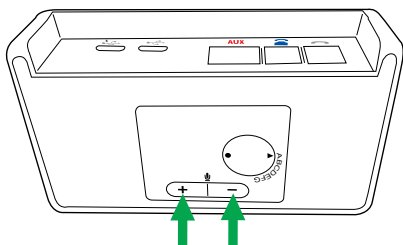


Светодиодный индикатор	Состояние индикатора	Обозначение
	Не мигает	Настольные телефоны являются целевым телефоном
	Не мигает	Компьютер является целевым телефоном
	Мигает	Входящий звонок на настольном телефоне
	Мигает	Входящий звонок на компьютере
	Мигает	К гарнитуре необходимо подключить блок питания Адаптер Bluetooth не поддерживается
	Медленное мигание	Обновление встроенной программы

6.4 Регулировка громкости микрофона для настольного телефона

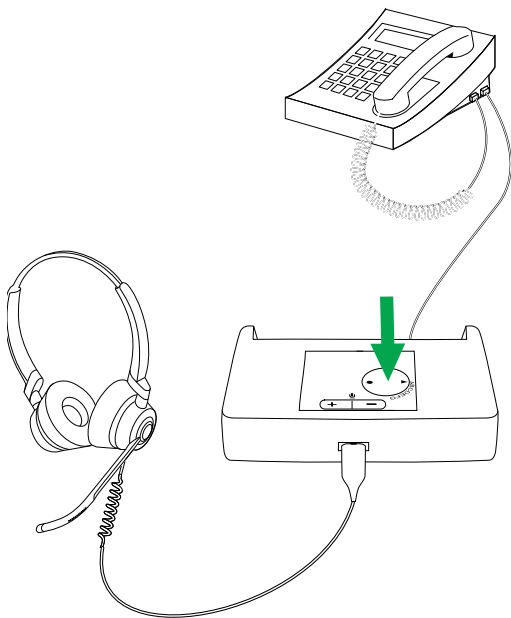
Регулировка громкости микрофона гарнитуры при подключении к настольному телефону осуществляется при помощи кнопки регулировки громкости микрофона в нижней части адаптера Jabra Link 950.

Обратите внимание, что если настроить микрофон слишком громко, может возникнуть эхо.



6.5 Отсутствует сигнал ответа станции в настольном телефоне

Если при подключении к настольному телефону вы не слышите сигнала ответа станции в гарнитуре, то крутите переключатель сигнала ответа станции в нижней части адаптера Jabra Link 950, пока не услышите сигнал ответа станции.



7. Программное обеспечение Jabra Direct

Jabra Direct — компьютерное программное обеспечение, предназначенное для поддержки, управления и оптимального функционирования устройств Jabra.

Загрузите программное обеспечение на сайте
jabra.ru/direct

8. Техническая поддержка

8.1 Часто задаваемые вопросы

Список часто задаваемых вопросов см. на странице Jabra.ru/link950

8.2 Руководство по совместимости для настольных телефонов и софтфонов

Просмотреть руководство Jabra по совместимости на сайте Jabra.com/compatibilityguide