

Jabra

Move Style Edition



Jabra GN

Benutzerhandbuch

1. WILLKOMMEN.....	3
2. LIEFERUMFANG:.....	4
3. TRAGESTIL	5
3.1 HÖHENANPASSUNG	
4. AUFLADUNG	6
4.1 AKKUSTATUS	
5. VERBINDUNG.....	7
5.1 BLUETOOTH -VERBINDUNG MIT EINEM NEUEN ODER ZWEITEN MOBILGERÄT	
5.2 VERBINDUNG MIT EINEM 3,5-MM- BUCHSENSTECKER	
6. VERWENDUNG	9
6.1 MUSIK & TELEFONIEREN	
6.2 EIN/AUSSCHALTEN DES KOPFHÖRERS	
6.3 MEHRERE ANRUFE	
6.4 SPRACHFÜHRUNG	
7. SUPPORT	13
7.1 FAQ	
7.2 WERKSEINSTELLUNGEN	
7.3 SO PFLEGEN SIE IHREN KOPFHÖRER	
8. TECHNISCHE DATEN.....	14

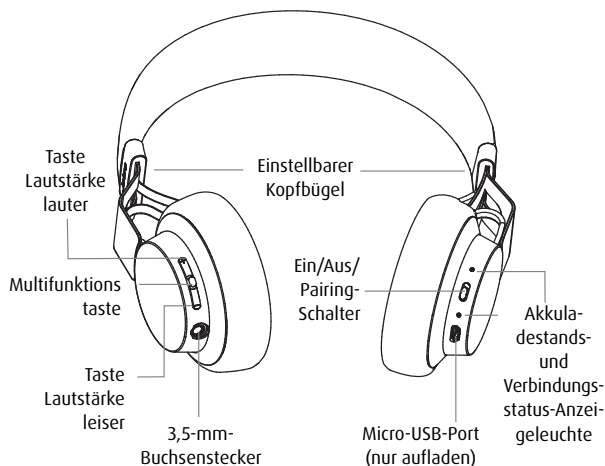
1. WILLKOMMEN

Vielen Dank für Ihren Kauf des Jabra Move Style Edition. Wir hoffen, Sie werden viel Spaß damit haben!

FUNKTIONEN DES JABRA MOVE STYLE EDITION

- Kabelloses Premium-Klangerlebnis – verstärkt ohne Verzerrung. Unterstreicht den tiefen, klaren Sound Ihrer Musik
- Schließt den Sound ein – dank angewinkelter Ohrpolster hören Sie die ganze Musik
- Einfache Verbindung mit anderen Geräten über Bluetooth 4.0
- Alltagsichere, leichte und bequeme Kopfhörer – für ein bewegtes Leben entwickelt und getestet
- Hochwertige Materialien: Edelstahl
- Schnurgebundene Option – abnehmbares Kabel für flexiblen Einsatz

2. LIEFERUMFANG:

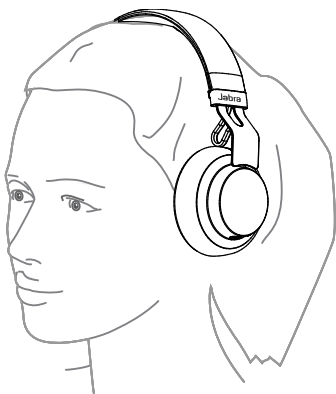


Micro-USB-Kabel



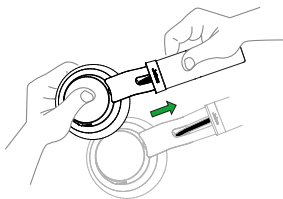
Audiokabel

3. TRAGESTIL



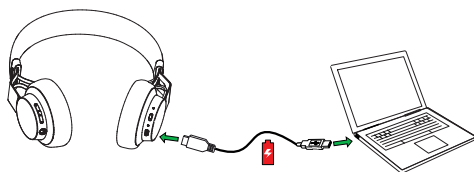
3.1 HÖHENANPASSUNG

Sorgen Sie für die optimale Passform, indem Sie den Kopfbügel – wie dargestellt – anpassen.



4. AUFLADUNG

Verbinden Sie mithilfe eines Micro-USB-Kabels das Headset mit einem USB-Port Ihres PC.



4.1 AKKUSTATUS

Tippen Sie auf die Multifunktionstaste (wenn Sie sich gerade nicht im Gespräch befinden), um den Akkustatus anzuzeigen. Nach max. 2 Stunden ist das Headset aufgeladen.

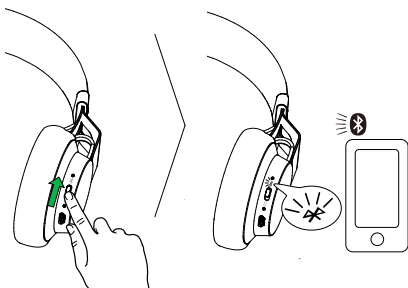
LED	FARBE	AKKULADESTAND
	Grün	Mittel/Hoch
	Rot	Niedrig
	Rot blinkend	Kritisch

5. VERBINDUNG

Das Jabra Move Style Edition wird bei jedem Einschalten automatisch versuchen, eine Bluetooth-Verbindung mit einem Mobilgerät in seiner Umgebung herzustellen (wenn nicht bereits mit einem Bluetooth-Gerät verbunden). Folgen Sie einfach den sprachgeführten Anweisungen zum Herstellen der Verbindung.

5.1 BLUETOOTH -VERBINDUNG MIT EINEM NEUEN ODER ZWEITEN MOBILGERÄT

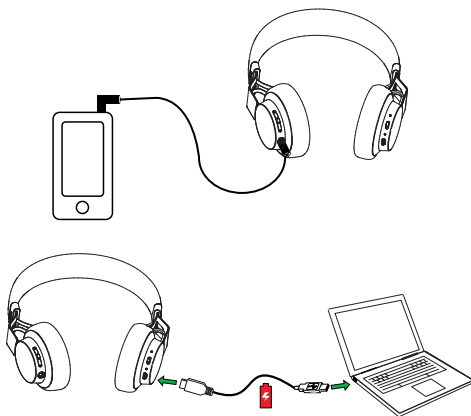
1. Halten Sie den **Ein/Aus/Pairing**-Schalter 3 Sekunden lang in der Pairing-Stellung.
2. Der Pairing-Modus wird im Kopfhörer angekündigt und die Bluetooth-Kontrollleuchte blinkt blau.
3. Folgen Sie der gesprochenen Anleitung, um Ihr Bluetooth-Gerät zu verbinden.



HINWEIS: Falls zwei Mobiltelefone mit dem Jabra Move Style Edition verbunden wurden, müssen Sie ggf. auswählen, welches Telefon für Anrufe/Musik verwendet werden soll. Öffnen Sie dazu das Bluetooth-Menü auf dem Mobiltelefon, das Sie für Anrufe/Musik verwenden wollen und wählen Sie das Jabra Move Style Edition aus der Geräteliste aus.

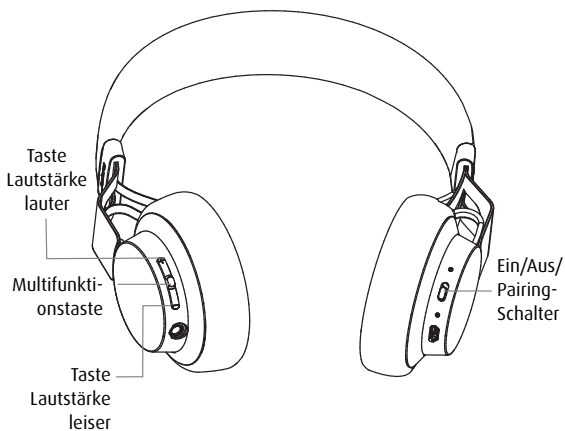
5.2 VERBINDUNG MIT EINEM 3,5-MM- BUCHSENSTECKER

Verbinden Sie das Headset mithilfe des im Lieferumfang enthaltenen Audiokabels mit der 3,5-mm-Buchse an Ihrem Mobilgerät oder PC.



HINWEIS: Die Bluetooth-Anschlüsse werden deaktiviert, wenn

das Headset über einen 3,5-mm-Buchsenstecker verbunden ist.



6. VERWENDUNG

6.1 MUSIK & TELEFONIEREN

Die Tasten am Kopfhörer ermöglichen es, Ihre Anrufe und Ihre Musik zu steuern.

FUNKTION**SO FUNKTIONIERT ES**

Pause/Musikwiedergabe

Tippen Sie auf die
Multifunktionstaste

Lautstärke anpassen

Tippen Sie auf die Taste
Lautstärke lauter oder
Lautstärke leiser

Titel überspringen

Halten Sie entweder die
Taste **Lautstärke lauter**
oder **Lautstärke leiser**
gedrückt

Akkustatus

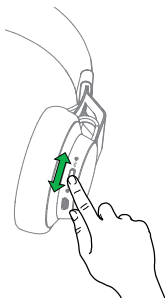
Tippen Sie auf die Taste
Lautstärke lauter oder
Lautstärke leiser, wenn
Sie nicht gerade telefonierenAnruf annehmen/
beendenTippen Sie auf die
Multifunktionstaste

Anruf abweisen

Halten Sie die
Multifunktionstaste
1 Sek. lang gedrücktWiederwahl der letzten
NummerTippen Sie zweimal auf die
Multifunktionstaste


6.2 EIN/AUSSCHALTEN DES KOPFHÖRERS

Schieben Sie den Schalter **Ein/Aus/Pairing** in die Einstellung **Ein** oder **Aus**.



6.3 MEHRERE ANRUF

Der Kopfhörer kann mehrere Anrufe gleichzeitig annehmen und handhaben.

FUNKTION	SO FUNKTIONIERT ES
Aktuelles Gespräch halten und eingehenden Anruf annehmen	Halten Sie die Multifunktionstaste 2 Sek. lang gedrückt
 Umschalten zwischen gehaltenem und aktivem Anruf	Halten Sie die Multifunktionstaste 2 Sek. lang gedrückt
Eingehenden Anruf abweisen	Tippen Sie zweimal auf die Multifunktionstaste

6.4 SPRACHFÜHRUNG

**ZUM ANHÖREN
KLICKEN**

WAS SIE HÖREN

Um Ihr Move anzuschließen, wählen Sie es in der Geräteliste des Bluetooth-Menüs Ihres Telefons aus.

Verbunden

Verbindung getrennt

Verbindung unterbrochen

Zwei Geräte verbunden

Kein Gerät verbunden

Akku aufladen

Akkustand ist niedrig

Akkustand ist mittel

Akkustand ist voll

Sprachmeldung inaktiv

Sprachmeldung aktiv

Wahlwiederholung

7. SUPPORT

7.1 FAQ

Sehen Sie sich alle FAQs auf jabra.com/movestyleedition.

7.2 WERKSEINSTELLUNGEN

Um den Kopfhörer auf seine Werkseinstellungen zurückzusetzen oder die Pairing-Liste zu löschen, halten Sie gleichzeitig die Taste **Lautstärke lauter** und die **Multifunktionstaste** 5 Sek. lang gedrückt.

7.3 SO PFLEGEN SIE IHREN KOPFHÖRER

- Bewahren Sie Ihren Kopfhörer immer ausgeschaltet und gut geschützt auf.
- Vermeiden Sie die Aufbewahrung bei extremen Temperaturen (über 85 °C oder unter -20 °C). Dies kann die Lebensdauer des Akkus verkürzen und den Betrieb beeinträchtigen. Hohe Temperaturen können sich auch nachteilig auf die Leistung auswirken.
- Schützen Sie den Lautsprecher vor Regenwasser oder anderen Flüssigkeiten.

8. TECHNISCHE DATEN

JABRA MOVE KOPFHÖRER	TECHNISCHE DATEN
Gewicht:	150 Gramm
Maße:	H 172 mm x B 146,1 mm x L 59 mm
Mikrofon:	4 mm mit Kugelform-Richtcharakteristik
Lautsprecher:	40 mm dynamischer Lautsprecher
Reichweite:	Bis zu 10 Meter
Bluetooth-Version:	4.0
Gekoppelte Geräte:	Bis zu 8 Geräte; mit bis zu 2 Geräten gleichzeitig verbindbar (MultiUse™)
Unterstützte Bluetooth-Profile:	Headset-Profil V1.2, Freisprechprofil V1.6, A2DP V1.2, AVRCP V1.4
Gesprächszeit:	Bis zu 14 Stunden
Standby-Dauer:	Bis zu 12 Tage
Umgebungstemperatur:	-10 °C bis 60 °C
Lagertemperatur:	-20 °C bis 85 °C
Pairing-Passkey oder PIN:	0000