

Jabra[®]
YOU'RE ON

Jabra SPEAK 450 for Cisco

A BRAND BY

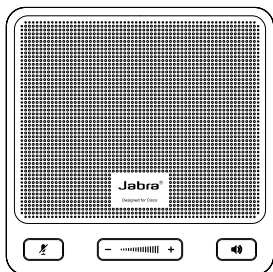
CN Netcom

目录

欢迎使用	2
JABRA SPEAK 450 FOR CISCO 概览.....	3
连接	5
如何使用 JABRA SPEAK 450 FOR CISCO	7
支持	8
技术规格.....	9

欢迎使用

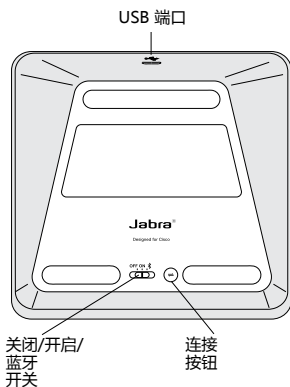
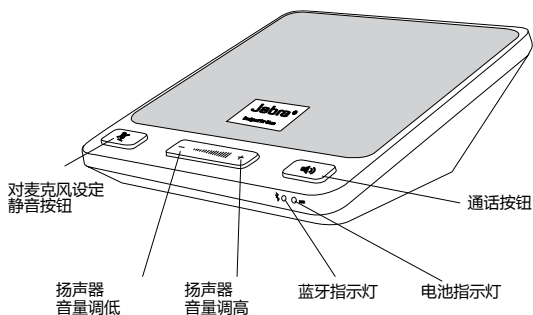
感谢您购买 Jabra Speak 450 for Cisco。希望您使用愉快！



JABRA SPEAK 450 FOR CISCO 所具备的功能

- 接听/挂断来电、调节音量或使通话静音。
- 通过蓝牙功能无线连接到任何电脑/VXI 主机或移动设备。
- 通过 USB 线缆连接到电脑/VXI 主机。
- 连接到 Jabra Link 360。

JABRA SPEAK 450 FOR CISCO 概览



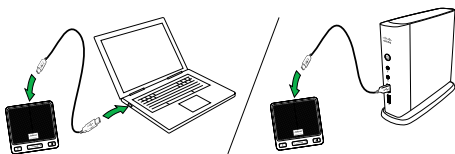
打开 JABRA SPEAK 450 FOR CISCO

- 将 Jabra Speak 450 for Cisco 的 USB 线缆插入电脑/VXI 主机上任何可用的 USB 端口。
- 将**关闭/开启/蓝牙**开关设定为**开启**或**蓝牙**设置，以打开 Jabra Speak 450 for Cisco。



为 JABRA SPEAK 450 FOR CISCO 充电

将 Jabra Speak 450 for Cisco 的 USB 线缆插入电脑/VXI 主机上任何可用的 USB 端口来为电池充电。



充电 1 小时 = 充满 50%

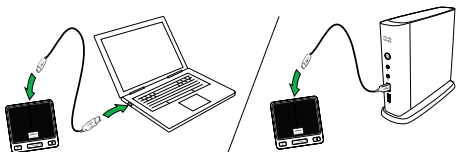
充电 2.5 小时 = 完全充满

如果电池剩余使用时间不足 1 小时，电池指示灯将从白光变成闪烁的黄光。

连接

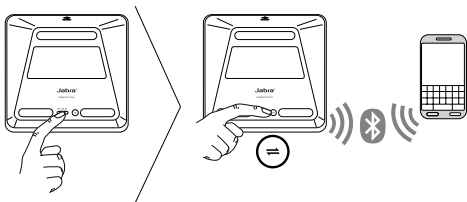
通过 USB 连接到电脑/VXI 主机

1. 在 Jabra Speak 450 for Cisco 底座上，将**关闭/开启/蓝牙**开关设定为**开启**设置。
2. 将 Jabra Speak 450 for Cisco 的 USB 线缆插入电脑/VXI 主机上任何可用的 USB 端口。
3. 选择 Jabra Speak 450 for Cisco 作为软电话设置上的默认音频设备。



通过蓝牙功能连接到移动设备

1. 将 Jabra Speak 450 for Cisco 底座上的**关闭/开启/蓝牙**开关设定为**蓝牙**设置。
2. 轻按 Jabra Speak 450 for Cisco 底座上的**连接**按钮。蓝牙指示灯将闪烁蓝光。
3. 启用您移动设备上的蓝牙功能，并从可用蓝牙设备列表中选择“Jabra Speak 450 Cisco”。如果提示输入 PIN 码，请输入 0000（4 个零）。连接成功后蓝牙指示灯将停止闪烁。

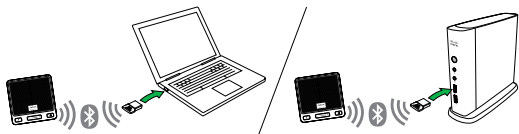


连接到 JABRA LINK 360

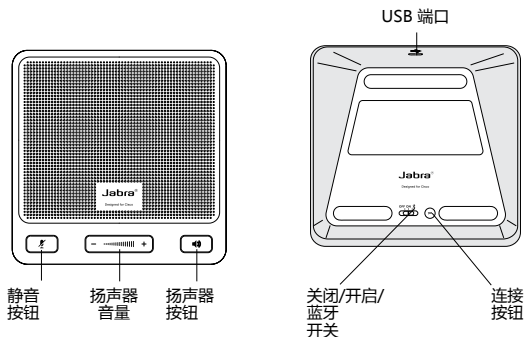
Jabra Speak 450 已经与 Jabra Link 360 连接。如要与 Jabra Link 360 重新建立连接，请按以下步骤操作：








1. 将 Jabra Speak 450 for Cisco 底座上的**关闭/开启/蓝牙**开关设定为**蓝牙**设置。
2. 轻按 Jabra Speak 450 for Cisco 底座上的**连接**按钮。
3. 将 Jabra Link 360 插入电脑/VXI 主机上的任何可用 USB 端口，等待大约 30 秒钟来建立连接。

注意： 确保以前连接到 Jabra Link 360 的所有蓝牙设备已关闭。



如何使用 JABRA SPEAK 450 FOR CISCO



	打开 (仅通过 USB 线缆)	仅通过 USB 线缆连接后, 将关闭/开启/蓝牙开关设定为开启设置
	打开 (通过蓝牙和 USB 线缆)	通过蓝牙和/或 USB 线缆连接后, 将关闭/开启/蓝牙开关设定为蓝牙设置
	接听电话	轻按 通话按钮
	挂断电话	轻按 通话按钮
	调整扬声器音量	轻按 扬声器音量调高或扬声器音量调低按钮
	对麦克风设定静音/解除静音	轻按 对麦克风设定静音按钮
	与蓝牙设备建立连接	轻按 连接按钮 以首次连接到蓝牙设备

支持

常见问题解答

问 我听到噼啪的噪声

答 作为一种无线电技术，蓝牙对 Jabra Speak 450 for Cisco 与所连接设备之间的物体很敏感。应确保 Jabra Speak 450 for Cisco 与所连接设备的使用距离保持在 33 英尺（10 米）之内，并且二者之间不应存在大型物体（墙壁等）。

问 我听不到任何声音

答 - 增大扬声器音量。
- 确保 Jabra Speak 450 for Cisco 已连接到正在播放的设备。

问 连接出现问题

答 您可能删除了 Jabra Speak 450 for Cisco 与移动电话间的蓝牙连接。请按照蓝牙连接说明再次进行连接。

问 Jabra Speak 450 for Cisco 是否支持其它蓝牙设备？

答 Jabra Speak 450 for Cisco 的设计目的是与支持蓝牙功能的移动设备配合使用。它还可以支持符合蓝牙 1.1 或更高版本规范且支持耳机、免提和/或高级音频分配规范的其它蓝牙设备。

问 如何更新固件？

答 固件更新会自动进行。如果没有，当新的固件发布时，可按固件更新说明操作。

呵护您的 JABRA SPEAK 450 FOR CISCO

- 务必在关闭电源且有安全防护的条件下存放 Jabra Speak 450 for Cisco。
- 避免存放于极端温度下（高于 70°C/158°F 或低于 -40°C/-104°F）。因为这样会缩短电池寿命，且可能影响工作性能。高温还可能导致性能下降。
- 不要让 Jabra Speak 450 for Cisco 暴露于雨中或与其它液体接触。

技术规格

重量：

203 克

尺寸：

长 112 毫米 x 宽 112 毫米 x 高 49 毫米

麦克风：

全指向麦克风

扬声器：

动态，50 毫米

工作范围：

最远达 10 米 (33 英尺)

蓝牙版本：

蓝牙 3.0 版

支持的蓝牙规范：

免提规范 (1.6 版)、耳机规范以及高级音频分配规范 (A2DP)

通话时间：

长达 15 小时

待机时间：

长达 120 小时/5 天

充电时间：

不到 2.5 小时

工作温度：

-10°C 到 55°C (-50°F 到 131°F)

存放温度：

-40°C 到 70°C (-104°F 到 158°F)

配对码或 PIN 码：

0000

Jabra®

YOU'RE ON

A BRAND BY

GN Netcom

© 2013 GN Netcom A/S. 保留所有权利。Jabra® 是 GN Netcom A/S 的注册商标。文中提到的所有其它商标均为其各自所有者的财产。Bluetooth® 字标和徽标归 Bluetooth SIG, Inc. 所有，GN Netcom A/S 经许可使用此类标志。（设计和规格如有更改，恕不另行通知）。

© 2013 GN Netcom A/S. 保留所有权利。Jabra® 是 GN Netcom A/S 的注册商标。文中提到的所有其它商标均为其各自所有者的财产。Bluetooth® 字标和徽标归 Bluetooth SIG, Inc. 所有，GN Netcom A/S 经许可使用此类标志。（设计和规格如有更改，恕不另行通知）。

中国制造
型号：PHS003W



www.jabra.com