

Jabra[®]
YOU'RE ON

Jabra SPEAK 450 pour Cisco

A BRAND BY

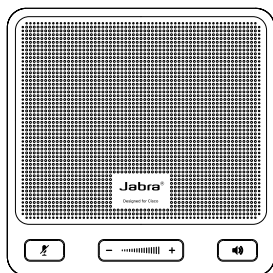
CN Netcom

TABLE DES MATIÈRES

BIENVENUE.....	2
VUE D'ENSEMBLE DE JABRA SPEAK 450 POUR CISCO.....	3
CONNEXION.....	5
UTILISER JABRA SPEAK 450 POUR CISCO	7
ASSISTANCE.....	8
CARACTÉRISTIQUES TECHNIQUES	9

BIENVENUE

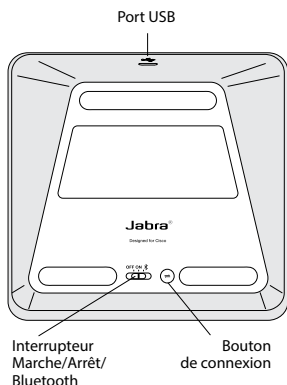
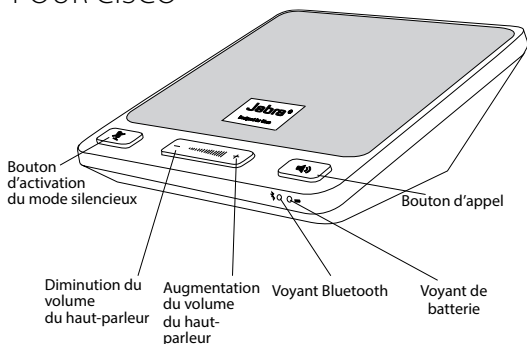
Merci d'avoir acheté Jabra Speak 450 pour Cisco. Nous espérons qu'il vous donnera entière satisfaction !



CARACTÉRISTIQUES DE VOTRE JABRA SPEAK 450 POUR CISCO

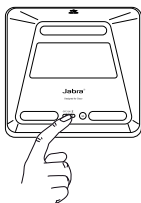
- Répondre/terminer des appels, régler le volume ou activer le mode silencieux.
- Se connecter sans fil à un PC/VXI ou un périphérique mobile via Bluetooth.
- Se connecter à un PC/VXI par le port USB.
- Se connecter au Jabra Link 360.

VUE D'ENSEMBLE DE JABRA SPEAK 450 POUR CISCO



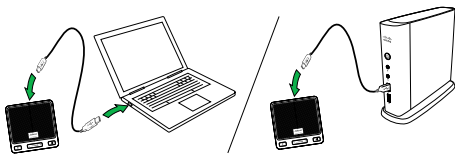
ALLUMEZ LE JABRA SPEAK 450 POUR CISCO.

- Branchez le câble USB Jabra Speak 450 pour Cisco sur n'importe quel port USB disponible de votre PC/VXI.
- Réglez l'interrupteur **Marche/Arrêt/Bluetooth** sur **Marche** ou sur **Bluetooth** pour l'allumer.



CHARGER JABRA SPEAK 450 POUR CISCO

Branchez le Jabra Speak 450 pour Cisco sur n'importe quel port USB disponible de votre PC/VXI pour charger la batterie.



1 heure de charge = 50 % de charge

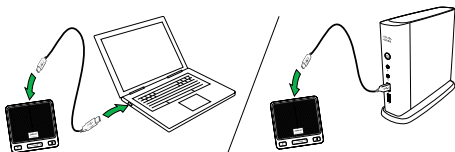
2,5 heures de charge = 100 % de charge

Le voyant de batterie passe du blanc au jaune clignotant lorsqu'il reste moins d'une heure de batterie.

CONNEXION

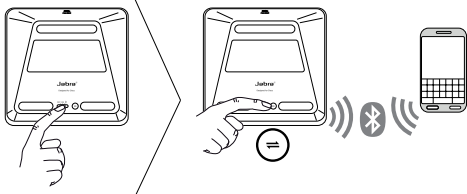
CONNEXION AU PC/VXI (USB)

1. Réglez l'interrupteur **Marche/Arrêt/Bluetooth** sur **Marche**, sur le Jabra Speak 450 pour Cisco.
2. Branchez le Jabra Speak 450 pour Cisco sur n'importe quel port USB disponible de votre PC/VXI.
3. Sélectionnez Jabra Speak 450 pour Cisco comme périphérique audio par défaut dans les paramètres de votre logiciel de téléphonie.



CONNEXION À UN PÉRIPHÉRIQUE MOBILE (BLUETOOTH)

1. Réglez l'interrupteur **Marche/Arrêt/Bluetooth** sur **Bluetooth**, sur le Jabra Speak 450 pour Cisco.
2. Appuyez sur le bouton **Connecter** situé sur le Jabra Speak 450 pour Cisco. Le voyant Bluetooth clignote en bleu.
3. Activez le Bluetooth sur votre périphérique mobile et sélectionnez « Jabra Speak 450 Cisco » dans la liste des périphériques Bluetooth disponibles. Si l'on vous demande un code PIN, saisissez 0000. Une fois la connexion établie, le voyant Bluetooth s'arrête de clignoter.

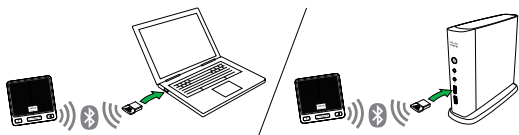


CONNEXION À JABRA LINK 360

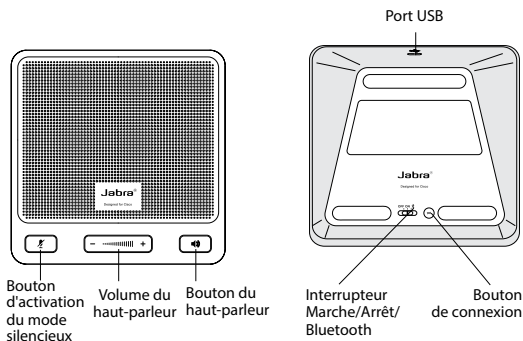
Le Jabra Speak 450 est déjà connecté à Jabra Link 360. Pour le reconnecter à Jabra Link 360 :

1. Réglez l'interrupteur **Marche/Arrêt/Bluetooth** sur **Bluetooth**, sur le Jabra Speak 450 pour Cisco.
2. Appuyez sur le bouton **Connecter** situé sur le Jabra Speak 450 pour Cisco.
3. Branchez Jabra Link 360 sur n'importe quel port USB disponible de votre PC/VXI et attendez environ 30 secondes pour que la connexion s'établisse.

Remarque : veillez à ce que tous les périphériques Bluetooth précédemment connectés au Jabra Link 360 soient éteints.



UTILISER JABRA SPEAK 450 POUR CISCO



	Allumer l'appareil (USB uniquement)	Réglez l'interrupteur Marche/Arrêt/Bluetooth sur Marche (si la connexion s'effectue par le port USB uniquement)
	Allumer l'appareil (Bluetooth et USB)	Réglez l'interrupteur Marche/Arrêt/Bluetooth sur Bluetooth (si la connexion s'effectue par Bluetooth et/ou par le port USB)
	Prendre un appel	Appuyez sur le bouton Appel
	Terminer un appel	Appuyez sur le bouton Appel
	Régler le volume du haut-parleur	Appuyez sur le bouton Augmentation du volume ou Diminution du volume
	Désactiver/activer le micro	Appuyez sur le bouton Activer le mode silencieux
	Connexion avec un périphérique Bluetooth	Appuyez sur le bouton Connecter pour connecter un périphérique Bluetooth pour la première fois

ASSISTANCE

FAQ

Q J'entends des grésillements

R Le Bluetooth est une technologie radio qui peut être gênée par les objets pouvant se trouver entre Jabra Speak 450 pour Cisco et le périphérique connecté. Assurez-vous que Jabra Speak 450 pour Cisco et le périphérique connecté se trouvent à moins de 10 mètres l'un de l'autre, sans obstructions (murs, etc.).

Q Je n'entends rien

R - Augmentez le volume du haut-parleur.
- Assurez-vous que Jabra Speak 450 pour Cisco est connecté à un périphérique allumé .

Q Je rencontre des problèmes de connexion

R Il se peut que vous ayez supprimé la connexion Bluetooth entre Jabra Speak 450 pour Cisco et votre téléphone portable. Suivez à nouveau la procédure de connexion Bluetooth.

Q Jabra Speak 450 pour Cisco est-il compatible avec d'autres équipements Bluetooth ?

R Jabra Speak 450 pour Cisco est conçu pour fonctionner avec des périphériques mobiles Bluetooth. Il est également compatible avec d'autres périphériques Bluetooth version 1.1 ou supérieure possédant une oreillette, un kit mains-libres et/ou un profil d'audio-messagerie avancé.

Q Comment puis-je mettre à jour le micrologiciel ?

R Les mises à jour micrologicielles se font automatiquement. Si ce n'est pas le cas, suivez les instructions de mise à jour micrologicielle lors de la sortie d'un nouveau micrologiciel.

ENTRETIEN DE VOTRE JABRA SPEAK 450 POUR CISCO

- Rangez toujours votre Jabra Speak 450 pour Cisco éteint et bien protégé.
- Évitez de l'entreposer à des températures extrêmes (supérieures à 70 °C ou inférieures à -40 °C). Ceci peut réduire la durée de vie de la batterie et avoir une incidence sur son fonctionnement. Les températures élevées peuvent également dégrader ses performances.
- N'exposez pas le Jabra Speak 450 pour Cisco à la pluie ou à d'autres liquides.

CARACTÉRISTIQUES TECHNIQUES

Poids :

203 g

Dimensions :

L 112 mm x l 112 mm x H 49 mm

Microphone :

Omni-directionnel

Haut-parleur :

Dynamique, 50 mm

Portée:

Jusqu'à 10 mètres

Version Bluetooth :

Bluetooth version 3.0

Profils Bluetooth compatibles :

Profil Mains libres (v1.6), Profil Micro-casque, Profil A2DP (Advanced Audio Distribution Profile)

Durée de conversation :

Jusqu'à 15 heures

Autonomie en veille :

Jusqu'à 120 heures (5 jours)

Temps de charge :

Moins de 2h30

Température de service :

-10 °C à 55 °C

Température de stockage :

-40° C à 70° C

Clé ou code d'appairage :

0000

Jabra[®]
YOU'RE ON

A BRAND BY

GN Netcom

© 2013 GN Netcom US, Inc. Tous droits réservés. Jabra[®] est une marque déposée de GN Netcom A/S. Toutes les autres marques mentionnées dans le présent document appartiennent à leurs propriétaires respectifs. La marque verbale Bluetooth[®] et ses logos sont la propriété de Bluetooth SIG, Inc. L'utilisation de ces marques par GN Netcom A/S fait l'objet d'une licence. (Sous réserve de modifications de la conception et des caractéristiques techniques).

© 2013 GN Netcom A/S. Tous droits réservés. Jabra[®] est une marque déposée de GN Netcom A/S. Toutes les autres marques mentionnées dans le présent document appartiennent à leurs propriétaires respectifs. La marque verbale Bluetooth[®] et ses logos sont la propriété de Bluetooth SIG, Inc. L'utilisation de ces marques par GN Netcom A/S fait l'objet d'une licence. (Sous réserve de modifications de la conception et des caractéristiques techniques).

Fabriqué en CHINE
MODÈLE : PHS003W



www.jabra.com