

**Jabra** GN

Jabra Speak 會議通 510 不插電設計。 便攜式USB和藍牙®擴音電話。

提高每次電話會議的效率

隨時隨地召開會議。

Jabra Speak 會議通 510 是一款便攜式擴音電話，可讓您將任何房間變成會議室。無論您的位置和時間安排如何，您都可以隨時隨地加入對話。

超薄、緊湊的設計。

通過緊湊輕巧的設計、快速設置的集成USB線管理功能和保護性旅行袋，我們可為您提供完美的音訊會議解決方案。

即插即用解決方案

插入USB線或通過藍牙®連接，然後將Jabra Speak 會議通連接到電腦、平板電腦或智慧型手機即可。就這樣簡單。您就可以撥號了。

出色的音質

享受高清、自然的音質，讓與會者可以在任何位置清晰地聽到對方說話和清晰地被對方聽到。

無限的移動性

選擇具有藍牙增強功能的Jabra Speak 會議通 510連接到任何智慧型手機，然後根據自己的條件自由通話。

最佳用戶體驗

與主流的UC/軟體電話解決方案和任何支持藍牙的手機、智慧型手機或平板電腦完全兼容（包括呼叫控制）。

功能一覽：

Jabra Speak 會議通 510

- 將每個房間或空間變成會議室
- 在辦公室和個人擴音電話之間進行選擇，並根據自己的條件選擇在辦公室、家中或旅途中打電話和處理多項任務。
- 體驗音質（語音和音樂）和設計公認第一的、屢獲殊榮的設備。
- 讓語音命令變得更加簡單。使用MS Cortana、Siri®和Google Assistant™個性化您的通話。***



相容於

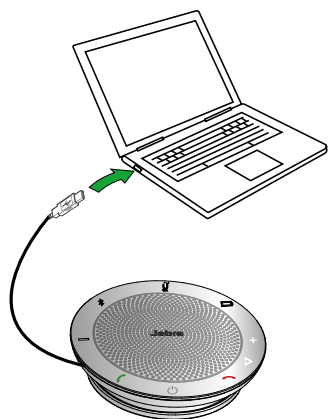


*有關更多信息，請訪問Jabra.com

**必須在Jabra Direct電腦應用程序中配置。

請從Jabra.com/Direct下載該應用程序

如何連線



電腦

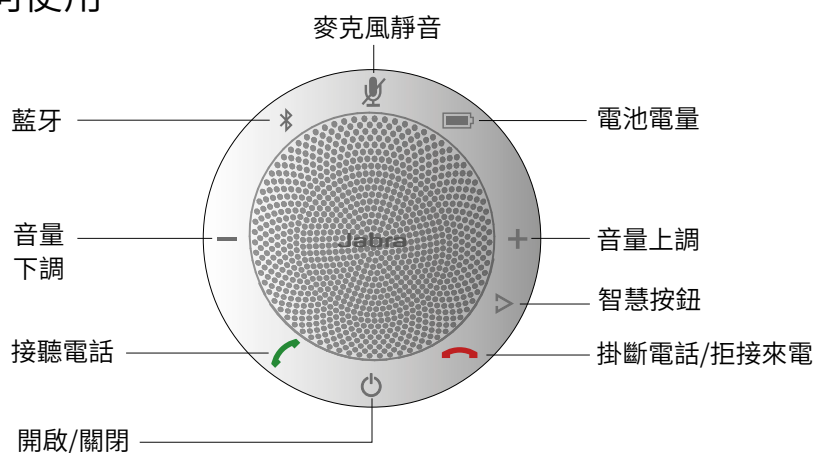
將 Jabra SPEAK 會議通 510 USB 連接線插入電腦上任何可用的 USB 連接孔。在 Windows 控制台及軟體電話設定中，選擇 Jabra SPEAK 會議通 510 作為預設音訊裝置。

如何充電

將 Jabra SPEAK 會議通 510 USB 線纜插入電腦上任何可用的 USB 連接孔來為電池充電。充電時電池指示燈亮起為紅色，充滿電後變為綠色，並於一分鐘後熄滅。



如何使用



僅提供 Jabra Speak 會議通 510+



Jabra Link 380

如果使用 Jabra Speak 會議通 510+，擴音電話和 Jabra Link 380 已預先配對，開箱後即可使用。

特色	優點	JABRA SPEAK 會議通 510
連線方式	USB 線	與電腦的即插即用連接
	藍牙®1類	可通過藍牙®輕鬆連接到平板電腦、手機和耳機，增加了移動性。1類支持設備的範圍高達100英尺/30米
	完全兼容 UC系統和VoIP客戶端	與主流的UC系統/電腦軟體電話（如Microsoft Lync、IBM Sametime、Cisco、Avaya 和Skype）實現了無縫集成和呼叫控制
音訊	內置全指向麥克風	360度全方位覆蓋，可實現免提協作，能讓與會者從各個角度聽到對方講話和被對方聽到
	數位訊號處理 (DSP) 技術	高清晰音質，即使在最大音量水平下也沒有迴聲或聲音失真
	寬帶音訊/高清語音	高品質音訊，可提供最佳音效
	藍牙A2DP	多媒體流
簡單易用	充電電池	長達 15 小時通話時間
	LED 指示燈	直觀的用戶界面
	智慧按鈕（預設為關閉）	使用MS Cortana、Siri®或Google Assistant™集成智慧型手機數位助理*，或使用 Jabra Direct軟件自定義Speak 會議通 510
配件	Jabra Speak 會議通 410/510安裝支架	使用防盜支架固定Speak 會議通 510
	Jabra Link 380 USB 適配器	輕鬆的藍牙®連接和與您軟體電話系統集成的呼叫控制
相容性	相容性資訊請見 Jabra.com	

*視智慧手機而定

