

# Jabra Speak 510



## Manual do Usuário

© 2015 GN Audio A/S. Todos os direitos reservados. Jabra® é uma marca registrada da GN Audio A/S. Todas as outras marcas registradas aqui mencionadas são de propriedade de seus respectivos detentores. A palavra e os logotipos Bluetooth® são de propriedade da Bluetooth SIG, Inc. e quaisquer usos de tais marcas pela GN Audio A/S são feitos mediante licença.

---

Fabricado na China  
MODELO: PHS002W



---

A Declaração de Conformidade pode ser encontrada em  
[www.jabra.com/doc](http://www.jabra.com/doc)

# ÍNDICE

1. BEM-VINDO .....4
2. VISÃO GERAL DO ALTO-FALANTE.....5
  - 2.1 LIGAR O JABRA SPEAK 510
  - 2.2 CARREGANDO O JABRA SPEAK 510
3. CONECTANDO .....7
  - 3.1 CONECTAR-SE AO JABRA LINK 370
  - 3.2 CONECTAR AO DISPOSITIVO MÓVEL (BLUETOOTH)
  - 3.3 CONECTAR AO FONE DE OUVIDO COM BLUETOOTH
4. COMO USAR O JABRA SPEAK 510 ..... 11
  - 4.1 MÚLTIPLAS CHAMADAS
  - 4.2 ALTERNAR ENTRE DISPOSITIVOS COM BLUETOOTH
  - 4.3 LIGAR/DESLIGAR ORIENTAÇÃO DE VOZ
  - 4.4 BOTÃO INTELIGENTE
5. SOFTWARE ..... 16
  - 5.1 JABRA DIRECT
  - 5.2 ATUALIZAR O FIRMWARE DO JABRA SPEAK 510
6. SUPORTE ..... 17
  - 6.1 PERGUNTAS FREQUENTES
  - 6.2 COMO CUIDAR DO SEU JABRA SPEAK 510

# 1. BEM-VINDO

Obrigado por comprar o Jabra Speak 510. Esperamos que você goste dele!

## **RECURSOS DO JABRA SPEAK 510**

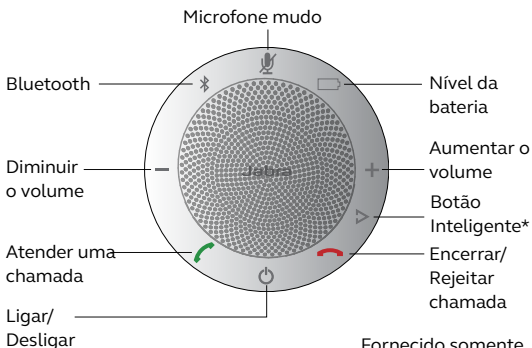
- Atender, encerrar, rejeitar e colocar chamadas no mudo.
- Conectar ao PC via USB ou Jabra Link 370.
- Conecte-se sem fio a um dispositivo móvel através de Bluetooth.
- Portátil.
- Microfone onidirecional.
- Áudio de banda larga para qualidade de som excepcional.
- LED, indicadores de áudio e orientação por voz.
- Até 15 horas de tempo de fala.
- Interaja com o seu assistente de voz (depende do telefone) ou disque rápido com o botão\* Smart de um toque (deve ser habilitado no Jabra Direct).

\*Variantes mais novas do Speak 510 (com o botão Smart) têm uma Ver. ID começando com D, ou posterior. Variantes mais velhas do Speak 510 (sem o botão Smart) têm uma Ver. ID começando com A, B ou C.

Variantes mais novas do Speak 510+ (com o botão Smart) têm uma Ver. ID começando com F, ou posterior. Variantes mais velhas do Speak 510+ (sem o botão Smart) têm uma Ver. ID começando com A, B, C ou D.

A Ver. ID pode ser encontrada no botão do Speak 510.

## 2. VISÃO GERAL DO ALTO-FALANTE



Fornecido somente com Jabra Speak 510+



Jabra Link 370

\*Variantes mais novas do Speak 510 (com o botão Smart) têm uma Ver. ID começando com D, ou posterior. Variantes mais velhas do Speak 510 (sem o botão Smart) têm uma Ver. ID começando com A, B ou C.

Variantes mais novas do Speak 510+ (com o botão Smart) têm uma Ver. ID começando com F, ou posterior. Variantes mais velhas do Speak 510+ (sem o botão Smart) têm uma Ver. ID começando com A, B, C ou D.

A Ver. ID pode ser encontrada no botão do Speak 510.

## 2.1 LIGAR O JABRA SPEAK 510

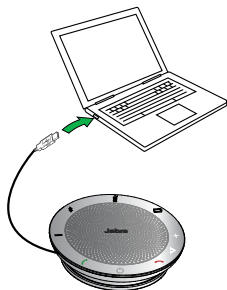
---

- Conecte o cabo do Jabra Speak 510 USB em qualquer porta USB disponível no seu PC, ou
- Pressione e segure (2 segundos) o botão Ligar/Desligar para ligar ou desligar o Jabra Speak 510.



## 2.2 CARREGANDO O JABRA SPEAK 510

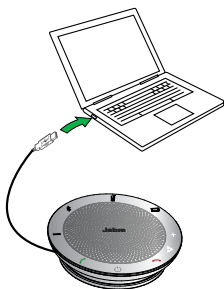
---



Conecte o cabo do Jabra Speak 510 USB em qualquer porta USB disponível no seu PC para carregar a bateria. A luz da bateria fica vermelha ao carregar, e verde por 1 minuto quando está completamente carregada.

### 3. CONECTANDO

1. Conecte o cabo do Jabra Speak 510 USB em qualquer porta USB disponível no seu PC.
2. Selecione o Jabra Speak 510 como o dispositivo de áudio padrão nas configurações de som do painel de controle do Windows, e nas configurações de áudio do seu softphone.



## 3.1 CONECTAR-SE AO JABRA LINK 370

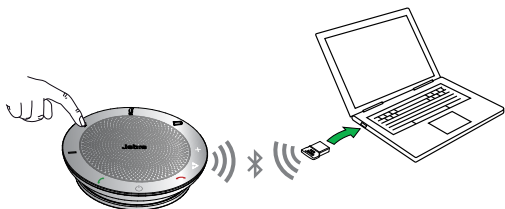
---

O alto-falante e Jabra Link 370 já estão previamente pareados e prontos para serem usados (somente Jabra speak 510+).

### CONECTE O ALTO-FALANTE USANDO O JABRA LINK 370:

1. Pressione e segure (2 segundos) o botão Bluetooth no Jabra Speak 510 até que a luz do Bluetooth pisque em azul. Solte o botão quando ouvir as instruções de conexão.
2. Conecte o Jabra Link 370 em qualquer porta USB disponível no seu PC.
3. A conexão é estabelecida quando a luz fica azul.

**OBSERVAÇÃO:** Certifique-se de que todos os dispositivos Bluetooth previamente conectados ao Jabra Link 370 estejam desligados.





## 3.2 CONECTAR AO DISPOSITIVO MÓVEL (BLUETOOTH)

---

1. Pressione e segure (2 segundos) o botão Bluetooth no Jabra Speak 510 até que a luz do Bluetooth pisque em azul. Solte o botão quando ouvir as instruções de conexão.
2. Habilite o Bluetooth no seu dispositivo móvel, e selecione o Jabra Speak 510 na lista de dispositivos Bluetooth disponíveis. Se uma senha for pedida, insira 0000.

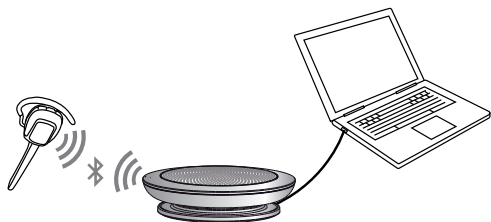


### 3.3 CONECTAR AO FONE DE OUVIDO COM BLUETOOTH

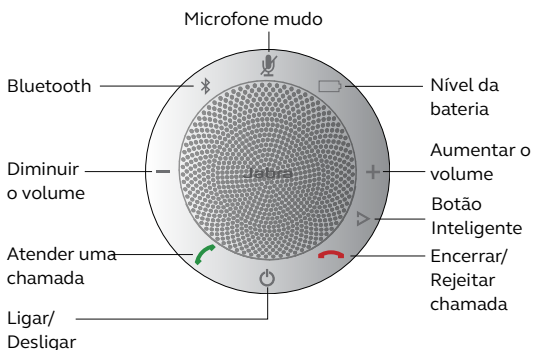
---

Para privacidade, um fone de ouvido Bluetooth pode ser conectado ao Jabra Speak 510.




1. Conecte o Jabra Speak 510 em qualquer porta USB disponível no seu PC.
2. Coloque o fone de ouvido com Bluetooth no modo de pareamento (consulte o manual de instruções do seu fone de ouvido).
3. Pressione e segure (8 segundos) o botão Bluetooth no Jabra Speak 510 até que a luz do Bluetooth pisque em azul e depois em verde. Solte o botão quando ouvir 'Connect to headset'.
4. A conexão é estabelecida quando a luz fica azul.



## 4. COMO USAR O JABRA SPEAK 510





	Ligar/Desligar	Pressione e segure (2 segundos) o botão <b>Ligar/Desligar</b> até a luz piscar
	Atender uma chamada	Toque no botão <b>Atender chamada</b>
	Encerrar uma chamada	Toque no botão <b>Encerrar/Rejeitar chamada</b>
	Recusar uma chamada	Toque no botão <b>Encerrar/Rejeitar chamada</b>
	Volume do alto-falante	Toque no botão <b>Aumentar Volume</b> ou <b>Diminuir Volume</b>
	Status da bateria	Toque no botão <b>Status da bateria</b> para exibir o nível atual da bateria

	Conectar com novo dispositivo Bluetooth	Pressione e segure (2 segundos) o botão <b>Bluetooth</b> para conectar-se com um novo dispositivo Bluetooth
	Reconectar/ Desconectar com o dispositivo Bluetooth	Toque no botão <b>Bluetooth</b> para Reconectar/ Desconectar com um dispositivo Bluetooth
	Microfone mudo	Toque no botão <b>Microfone mudo</b> .
	Assistente de voz (desligado por padrão, depende do Smartphone)	Pressione o botão <b>Smart</b> (use o Jabra Direct para habilitar os assistentes de voz, por exemplo, Siri, Google Assistant, Cortana)
	Disque rápido (desligado por padrão, depende do computador ou Smartphone)	Pressione o botão <b>Smart</b> (use o Jabra Direct para habilitar a discagem rápida)

## 4.1 MÚLTIPLAS CHAMADAS

---

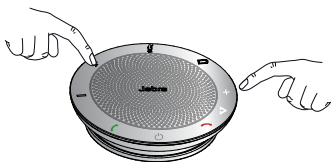
O Jabra Speak 510 pode aceitar e tratar múltiplas chamadas simultaneamente.

	Colocar a chamada atual em espera e atender nova chamada	Toque no botão <b>Atender chamada</b>
	Alternar entre a chamada em espera e a chamada ativa	Toque no botão <b>Atender chamada</b>
	Recusar nova chamada	Toque no botão <b>Encerrar/ Rejeitar</b> chamada

## 4.2 ALTERNAR ENTRE DISPOSITIVOS COM BLUETOOTH

---

1. Pressione e segure o botão Bluetooth e toque no botão Aumentar volume ou Diminuir volume para circular entre os dispositivos conectados. Os dispositivos conectados serão anunciados.
2. Solte o botão Bluetooth quando o dispositivo correto for anunciado. O Jabra Speak 510 estabelecerá uma conexão com o(s) dispositivo(s). Quando uma conexão tiver sido estabelecida, o(s) dispositivo(s) serão anunciados.



## 4.3 LIGAR/DESLIGAR ORIENTAÇÃO DE VOZ

---

Para ligar/desligar orientação de voz, pressione e segure (8 segundos) o botão **Mudo** até ouvir “Voice guidance off” ou “Voice guidance on”.

**OBSERVAÇÃO:** Nem todos os avisos de voz serão desativados quando você desligar as orientações de voz

## 4.4 Botão Inteligente

---

O botão Inteligente está desligado por padrão.

Para usar o botão Inteligente para ativar o assistente de voz do seu smartphone (por exemplo, Siri, Google Assistant, Cortana) ou para discar rápido um número de telefone no seu smartphone ou computador, instale o Jabra Direct no seu computador e habilite o botão Inteligente nas configurações do Speak 510.

# 5. SOFTWARE

## 5.1 JABRA DIRECT

---

O Jabra Direct é um software projetado para dar suporte, gerenciar e possibilitar uma funcionalidade ótima para dispositivos da Jabra. É altamente recomendado baixar e instalar o Jabra Direct.

**Baixe a última versão - [jabra.com/direct](http://jabra.com/direct)**

## 5.2 ATUALIZAR O FIRMWARE DO JABRA SPEAK 510

---

Atualizações de firmware melhoram o desempenho ou adicionam novas funcionalidades aos dispositivos da Jabra.

### **PARA ATUALIZAR O FIRMWARE:**

1. Conecte-se a um PC através do USB.
2. Baixe e instale o Jabra Direct.
3. Verifique o último firmware através do Jabra Direct.  
Você receberá notificações sempre que houver uma atualização para o seu dispositivo.



# 6. SUPORTE

## 6.1 PERGUNTAS FREQUENTES

---

Veja todas as Perguntas Frequentes em [Jabra.com/speak510](http://Jabra.com/speak510)

## 6.2 COMO CUIDAR DO SEU JABRA SPEAK 510

---

- Guarde sempre o Jabra Speak 510 desligado e adequadamente protegido.
- Evite guardá-lo em temperaturas extremas (acima de 70°C/158°F ou abaixo de -20°C/-4°F). Isto pode reduzir a vida útil da bateria e afetar a operação. Altas temperaturas também podem afetar o desempenho.
- Não exponha o Jabra Speak 510 à chuva ou outros líquidos.

[jabra.com/speak510](http://jabra.com/speak510)

REV K