

Jabra
Sport Coach
special edition



Jabra GN

使用者手册

© 2015 GN Audio A/S (GN Netcom A/S).保留所有權利。
Jabra® 是 GN Audio A/S (GN Netcom A/S) 的註冊商標。本
手冊中涉及的所有其它商標歸其各自所有者所有。Bluetooth®
字樣和標誌歸 Bluetooth SIG, Inc. 所有，GN Audio A/S (GN
Netcom A/S) 經許可使用此類標誌。（設計及規格若有更改恕
不另行通知。）

中國製造
型號：OTE20



目錄

1. 歡迎	4
2. 耳機概要	5
2.1 內附配件	
3. 如何佩戴	7
3.1 更換耳塞或 Comply™ 記憶泡棉	
3.2 更換耳翼	
3.3 使用調整夾	
3.4 配戴示範影片	
4. 如何為耳機充電	11
5. 如何連接	12
5.1 連接到第一或第二支手機	
6. Jabra Sport Life 應用程式	13
7. 如何使用	14
7.1 通話及音樂	
7.2 運動	
7.3 處理多通電話	
8. 支援	18
8.1 常見問題解答	
8.2 如何保養耳機	
9. 技術規格	19

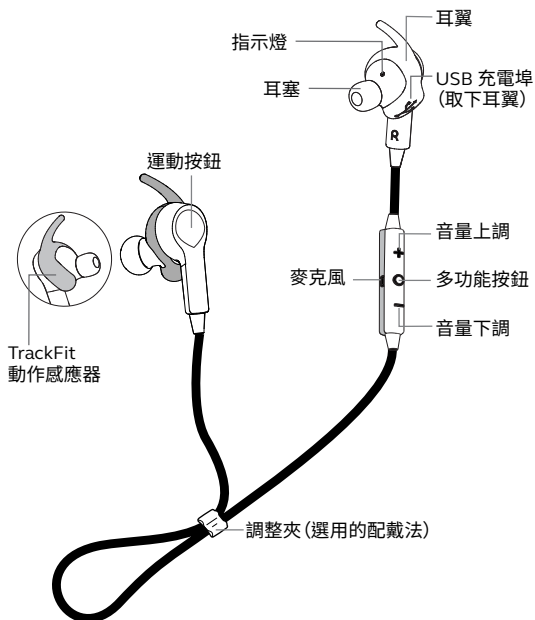
1. 歡迎

感謝您使用 Jabra Sport Coach Wireless。希望您享受它為您帶來的樂趣！

Jabra Sport Coach Wireless 的功能

- TrackFit 動作感應器可追蹤室內的跑步距離、速度及節奏
- 可連接所有具 Bluetooth® 功能的裝置，包括手機、電腦及平板電腦等
- Jabra Sport Life 應用程式提供整合式訓練管理
- 直接從耳機端控制音樂及通話
- 經 IP55 認證，通過摔落、強度、髒污、溫度及濕度測試

2. 耳機概要



2.1 內附配件

耳翼



大



中



小



調整夾

耳塞



大



中



小

Comply™ 記憶泡棉
(可擠壓)



大



中



小

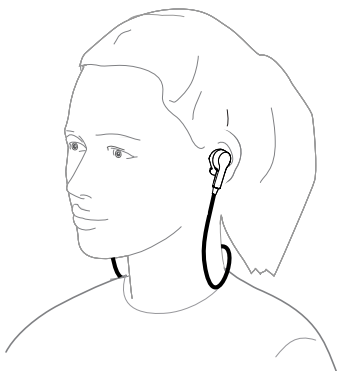


保護套



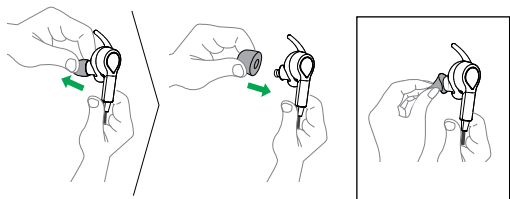
Micro-USB 線

3. 如何佩戴



3.1 更換耳塞或 Comply™ 記憶泡棉

為享受最佳聽覺體驗，請試試每一副不同的耳塞或各種尺寸的 Comply™ 記憶泡棉。



註：請先擠壓 Comply™ 記憶泡棉再置入耳內，然後等候 10-15 秒讓泡棉回彈並密封耳道。

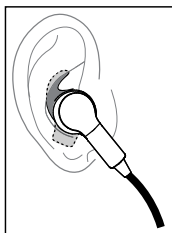
3.2 更換耳翼

請試試不同類型的耳翼，以求運動時最大的牢固性。

1. 如圖所示，拔下原有耳翼，然後套上另一副耳翼。您可能必須拉撐耳翼才能套入定位。



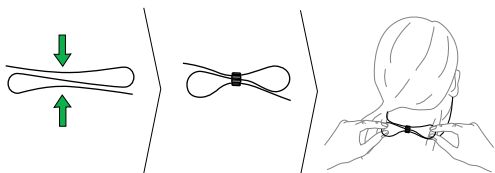
2. 耳翼上端應貼合耳殼內緣。



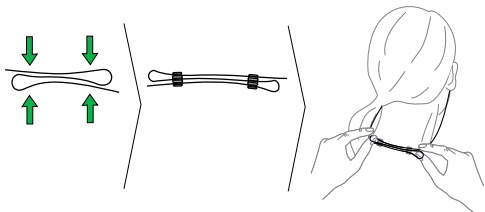
3.3 使用調整夾

將調整夾夾在耳機線上，並調整到最舒適的位置。

調整夾一般配戴法



調整夾最佳配戴法



調整夾簡易配戴法

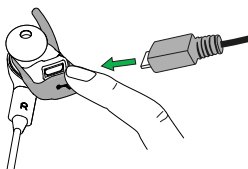


3.4 配戴示範影片

您可上網到 jabra.com/sportcoachwireless 觀看配戴示範影片。

4. 如何為耳機充電

將右側耳機的耳翼向後拉，會看到 USB 充電埠。只要將 USB 線或充電器插入 USB 充電埠，連接電源，即可開始充電。



耳機充滿電約需 2 小時。

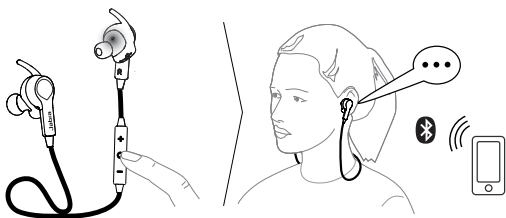
註：若要用電腦為耳機充電，請確保電腦支援 USB 充電。

5. 如何連接

當 Jabra Sport Coach Wireless 首次開啟電源時，它會自動試圖連接任何已開啟 Bluetooth® 功能的手機。

5.1 連接到第一或第二支手機

1. 開啟手機的 Bluetooth® 功能。
2. 長按控制器上的**多功能**按鈕，直到右側耳機上的指示燈開始閃爍藍色。鬆開按鈕。
3. 按照語音提示的配對說明連接到手機。



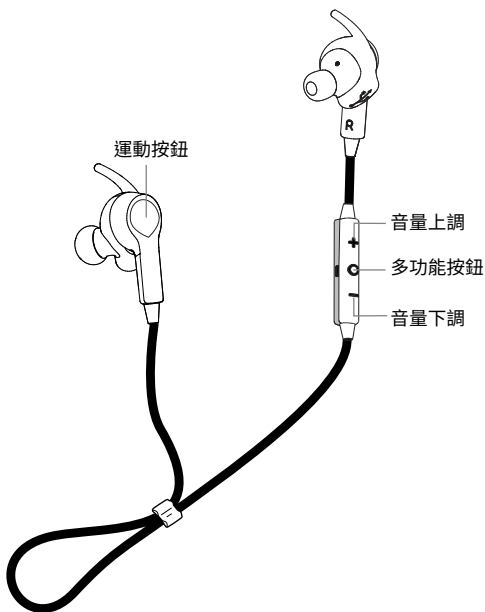
註：若 Jabra Sport Coach Wireless 已連接到兩支手機，您可能需要選一支手機作為通話/音樂/運動之用。只要在您想用的手機上開啟 Bluetooth® 功能表，然後從裝置清單中選擇 Jabra Sport Coach Wireless 即可。

6. Jabra Sport Life 應用程式

Jabra Sport Life 是免費的應用程式，其功能包括建立、追蹤並設定個人化的運動計劃，隨時聆聽運動狀態，以及監控心率等。

Android 下載 - Google Play
iOS 下載 - App Store

7. 如何使用



7.1 通話及音樂

	功能	操作
	開啟/關閉 耳機	長按 多功能按鈕 3 秒鐘,直到 LED 指示燈開始閃爍
	播放/暫停 音樂	輕按 多功能按鈕
	接聽/掛斷 電話	輕按 多功能按鈕
	拒接來電	輕按兩下 多功能按鈕
	重撥最後通話 號碼	在沒有通話的情況下,輕按兩下 多功能按鈕
	調節音量	輕按 音量上調 或 音量下調 按鈕
	靜音	同時輕按 音量上調 及 音量下調 按鈕
	跳過曲目	長按 音量上調 或 音量下調 按鈕 2 秒鐘
	電池電量狀態	在沒有通話或聽音樂的情況下, 輕按 音量上調 或 音量下調 按鈕

7.2 運動

在搭配 Jabra Sport Life 應用程式 (或您慣用的運動程式) 使用耳機時，您可透過**運動**按鈕來控制運動的進行，還可聆聽即時運動狀態更新。

運動前



開啟運動應用程式

輕按**運動**按鈕

開始運動

長按**運動**按鈕 1 秒鐘

運動時



暫停/恢復運動

長按**運動**按鈕 1 秒鐘

聆聽即時狀態更新

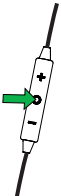
輕按**運動**按鈕

停用/啟用即時狀態更新

輕按兩下**運動**按鈕

7.3 處理多通電話

耳機可同時接聽和處理多通電話。

功能	操作	
結束目前通話並接聽新的來電	輕按 多功能 按鈕	
	在保留通話和目前通話之間切換	長按 多功能 按鈕 2 秒鐘
	保留目前通話並接聽新的來電	長按 多功能 按鈕 2 秒鐘
在通話中拒接來電	輕按兩下 多功能 按鈕	

8. 支援

8.1 常見問題解答

請至 Jabra.com/sportcoachwireless 查看完整的常見問題解答。

8.2 如何保養耳機

- 請務必在關機並有安全防護的條件下存放耳機。
- 避免存放於極端溫度環境下(高於 65°C/149°F 或低於 -10°C/14°F)，否則會縮短電池壽命，且可能影響耳機性能。

9. 技術規格

JABRA SPORT COACH WIRELESS	規格
重量：	16 克 (0.56 盎司)
尺寸：	高 18 毫米 x 寬 21 毫米 x 深 32 毫米
麥克風：	MEMS 麥克風
揚聲器：	6 毫米動態揚聲器
操作範圍：	10 米/33 英尺 (視手機而定)
Bluetooth® 版本：	4.0
配對裝置：	最多儲存 8 台裝置，同時連接 2 台裝置 (MultiUse™)
支援的 Bluetooth® 規範：	A2DP (1.2 版)、免持規範 (1.6 版)、耳機規範 (1.2 版)、AVRCP (1.4 版)
通話/播放音樂時間：	最長 5.5 小時
待機時間：	最長 10 天
操作環境溫度：	-10°C 至 55°C (14°F 至 131°F)
存放溫度：	-10°C 至 65°C (14°F 至 149°F)
配對碼或 PIN 碼：	0000

jabra.com/sportcoachwireless

REV A