

JABRA STEALTH UC  
Headset mono com *Bluetooth*<sup>®</sup>  
Compatível com qualquer dispositivo habilitado com *Bluetooth*  
Certificado para Skype for Business  
Totalmente compatível com UC

FOLHA DE DADOS

**Jabra**<sup>®</sup>  
YOU'RE ON

# LIBERDADE PARA FAZER MAIS

## LIBERDADE PARA FAZER MAIS

O Jabra Stealth UC leva os headsets com *Bluetooth*<sup>®</sup> ao próximo nível sendo o primeiro a incorporar a inovadora tecnologia de bateria microPOWER, que permite um design significativamente menor, tempo de fala mais longo e uma melhor experiência de conforto.

### Seu acesso remoto ao assistente de voz Siri / Google Now

Com o Jabra Stealth, você pode apenas deixar o seu smartphone no seu bolso e o Siri e o Google Now sempre estarão disponíveis na ponta dos seus dedos. Simplesmente toque no botão dedicado no headset para ativar remotamente e se conectar ao Siri ou Google Now a partir do seu smartphone.

### Som Premium – Sem ruído!

O headset apresenta as últimas e mais avançadas tecnologias de melhoria de som. O Noise Blackout™ reduz o ruído de fundo das suas conversas e juntamente com a voz em HD, é garantido que você tenha conversas claras como cristal em ambos os lados da chamada.

### Conforto superior

Há uma experiência completamente nova de conforto com o Jabra Stealth. O headset é significativamente menor e mais leve e o peso do headset é perfeitamente equilibrado no seu ouvido. Ele é tão discreto e confortável que você mal vai perceber que o está usando.



## MOTIVOS PARA SE ESCOLHER O JABRA STEALTH UC

- Botão de controle de voz do smartphone
- Voz em HD e cancelamento de ruído\*
- Design leve e géis de ouvido muito confortáveis

\* Depende da rede



ENCONTRAR O MEU JABRA  
Com o aplicativo Jabra Assist  
Para iOS e Android

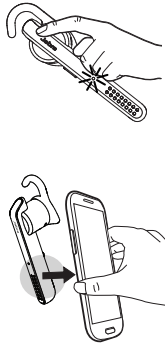
CERTIFICADO PARA SKYPE FOR BUSINESS



## 1 COMO SE CONECTAR

### CONECTAR AO DISPOSITIVO MÓVEL (usando o adaptador Jabra Link 360 Bluetooth)

1. Ligue o headset.
2. Insira o adaptador Jabra Link 360 Bluetooth em qualquer porta USB no seu PC
3. Pressione e segure (3 segundos) o botão Atender/Terminar até que o indicador Bluetooth pisque em azul e o modo de pareamento seja anunciado no headset. Siga as instruções de voz. O headset e o Jabra Link 360 vêm pré-conectados.

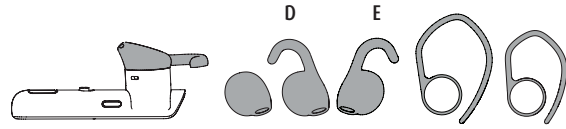


### CONECTAR AO DISPOSITIVO MÓVEL (USANDO NFC)

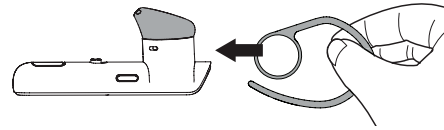
1. Certifique-se de que o NFC está habilitado no seu dispositivo móvel.
2. Deslize lentamente a zona NFC do headset contra a zona NFC do dispositivo móvel até uma conexão ser confirmada.

## 2 COMO USAR

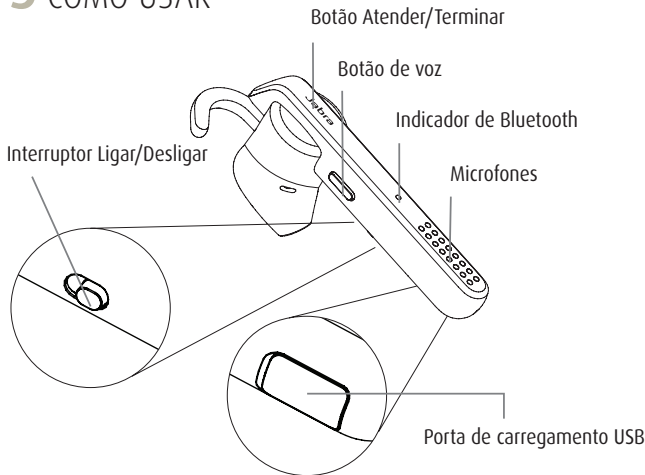
O headset pode ser usado na orelha esquerda ou direita. Géis de ouvido adicionais e ganchos de ouvido estão disponíveis no pacote.



### PRENDENDO O GANCHO DE ORELHA



## 3 COMO USAR



	Ligar/Desligar	Deslize o controle ligar/desligar
	Atender/terminar chamada	Toque no botão atender/terminar
	Rejeitar chamada	Pressione e segure (1 segundo) o botão atender/terminar
	Discar último número novamente	Toque duas vezes no botão atender/terminar quando não estiver em uma chamada
	Ativar os controles de voz (depende do telefone)	Toque no botão voz
	Volume do altofalante	Use os controles de volume no dispositivo móvel conectado

### VOCÊ SABIA?

O aplicativo Jabra Assist pode ajudá-lo a localizar o seu headset usando o rastreamento GPS. Baixe o aplicativo Jabra Assist agora para o seu dispositivo Android™ ou iOS.

### CARREGAR O HEADSET

Puxe a tampa do carregador para expor a porta de carregamento USB. Leva aproximadamente duas horas para carregar a bateria por completo.

## RECURSOS E ESPECIFICAÇÕES

- Botão de controle de voz do smartphone para ativação remota do Siri / Google Now
- A tecnologia de microfone duplo de cancelamento de ruído reduz o ruído de fundo
- Voz em HD\* para qualidade de som de alta definição
- NFC\*\* para fácil pareamento
- Toque música, podcasts ou orientações GPS
- Até 6 horas de tempo de fala
- Fique conectado com o dongle com Bluetooth de tamanho nano
- Som HD com redução de ruído
- Conforto superior em um pequeno design
- Botão de controle de voz dedicado

\* Depende da rede \*\*Depende do dispositivo