

**Jabra®**  
YOU'RE ON

# СВОБОДА СДЕЛАТЬ БОЛЬШЕ

## СВОБОДА СДЕЛАТЬ БОЛЬШЕ

Jabra Stealth UC поднимает гарнитуры Bluetooth® на новый уровень, предлагая преимущества революционной технологии аккумуляторов microPOWER, которая позволяет значительно уменьшать размеры устройств, обеспечивает более длительное время работы в режиме разговора и более высокий комфорт.

### Удаленный доступ к голосовому помощнику Siri/Google Now

Благодаря Jabra Stealth вы можете не просто оставить свой смартфон в кармане, но и в любой момент воспользоваться помощью Siri или Google Now. Просто нажмите специальную кнопку на гарнитуре, чтобы удаленно активировать и воспользоваться Siri или Google Now на смартфоне.

### Звук класса «премиум» – никакого шума!

В гарнитуре применены новейшие и самые передовые технологии улучшения звука. Noise Blackout™ устраняет фоновый шум из ваших разговоров, что вместе с HD voice гарантирует кристально чистое звучание речи для обоих абонентов.

### Улучшенный комфорт

Jabra Stealth дарит пользователю совершенно новый уровень комфорта. Гарнитура значительно меньше и легче, а масса гарнитуры оптимально распределена вокруг уха. Она настолько компактна и удобна, что вы даже не будете замечать ее в процессе носки.



## АРГУМЕНТЫ В ПОЛЬЗУ ВЫБОРА JABRA STEALTH UC

- Кнопка голосового управления смартфоном
- Шумоподавление Noise blackout и широкополосный аудиодиапазон HD voice\*
- Легкая конструкция и максимально комфортные гелевые ушные вкладыши Eargels

\* В зависимости от сети



НАЙТИ МОЕ УСТРОЙСТВО JABRA  
С помощью приложения Jabra Assist  
Для iOS и Android

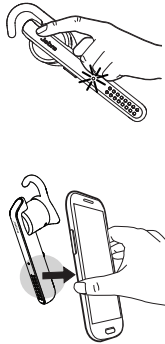
СЕРТИФИЦИРОВАННЫЙ ПОД SKYPE FOR BUSINESS



## 1 ПОДКЛЮЧЕНИЕ

### ПОДКЛЮЧЕНИЕ К МОБИЛЬНОМУ УСТРОЙСТВУ (с помощью Bluetooth-адаптера Jabra Link 360)

1. Включите гарнитуру.
2. Вставьте разъем Bluetooth-адаптера Jabra Link 360 в порт USB вашего ПК.
3. Нажмите и удерживайте (3 секунды) на гарнитуре Stealth кнопку Ответ/завершение вызова, пока не начнет мигать синий индикатор Bluetooth и не прозвучит сообщение о режиме сопряжения в гарнитуре. Следуйте голосовым инструкциям. Гарнитура и Jabra Link 360 поставляются уже предварительно сопряженными.



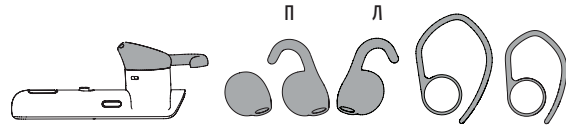
### ПОДКЛЮЧЕНИЕ К МОБИЛЬНОМУ УСТРОЙСТВУ (с помощью NFC)

1. Убедитесь в том, что функция NFC включена на мобильном телефоне.
2. Найдите зону обнаружения NFC на мобильном устройстве и аккуратно коснитесь ею зоны обнаружения NFC гарнитуры, пока не будет установлено подключение.

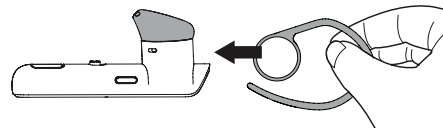
## 2 СПОСОБЫ НОШЕНИЯ

Гарнитуру можно носить как на левом, так и на правом ухе.

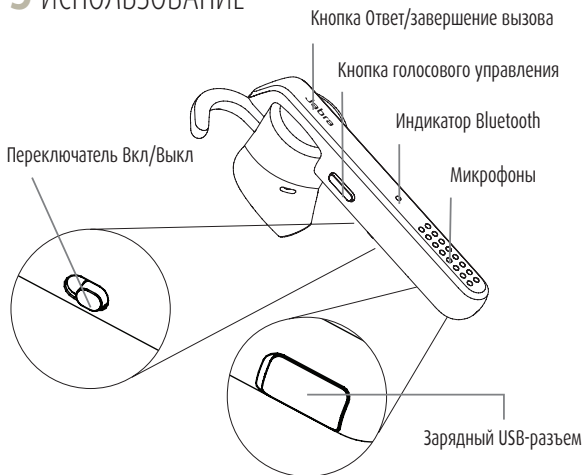
В комплект входят дополнительные гелевые ушные вкладыши и заушные крючки.



### КРЕПЛЕНИЕ ЗАУШНОГО КРЮЧКА



## 3 ИСПОЛЬЗОВАНИЕ



	Вкл/Выкл	Переключатель Вкл/Выкл
	Ответ/завершение вызова	Кратковременно нажмите кнопку Ответ/завершение вызова
	Отклонение вызова	Нажмите и удерживайте (1 секунду) кнопку Ответ/завершение вызова
	Повторный набор последнего номера	Дважды кратковременно нажмите кнопку Ответ/Завершение вызова, когда не разговариваете по телефону
	Включение голосового управления (зависит от модели телефона)	Кратковременно нажмите кнопку голосового управления
	Громкость динамика	Воспользуйтесь регулятором громкости на подключенном мобильном устройстве

### ЗНАЕТЕ ЛИ ВЫ?

Приложение Jabra Assist может помочь обнаружить гарнитуру с помощью GPS-трекинга. Загрузите приложение Jabra Assist для своего устройства Android™ или iOS.

### ЗАРЯДКА ГАРНИТУРЫ

Откройте крышку зарядного разъема для доступа к зарядному USB-разъему. Для полной зарядки аккумулятора необходимо около 2 часов.

## ФУНКЦИИ И ХАРАКТЕРИСТИКИ

- Кнопка голосового управления смартфоном для дистанционной активации Siri/Google Now
- Двухмикрофонная технология Noise Blackout обеспечивает значительное снижение фонового шума
- Технология HD Voice\* обеспечивает высокую четкость и качество звука
- NFC\*\* облегчает сопряжение
- Поточковая передача музыки, подкастов или сообщений GPS-навигатора
- До 6 часов в режиме разговора
- Оставайтесь на связи с помощью Bluetooth-донгла размера «Nano»
- HD звучание с шумоподавлением
- Идеальный комфорт и компактная конструкция
- Специальная кнопка голосового управления

\* В зависимости от сети \*\*Зависит от модели устройства