

Jabra®

Jabra LINK™ 860



Руководство пользователя

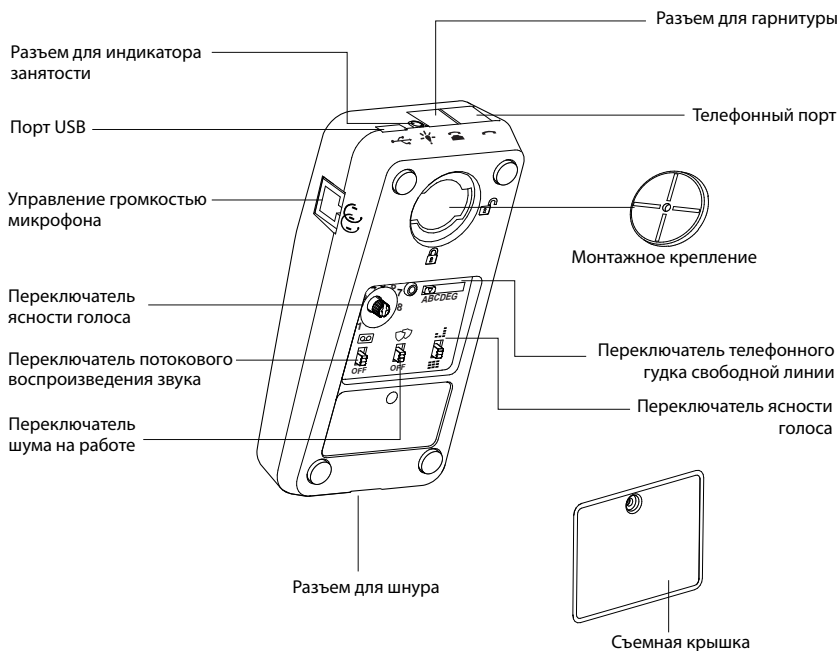
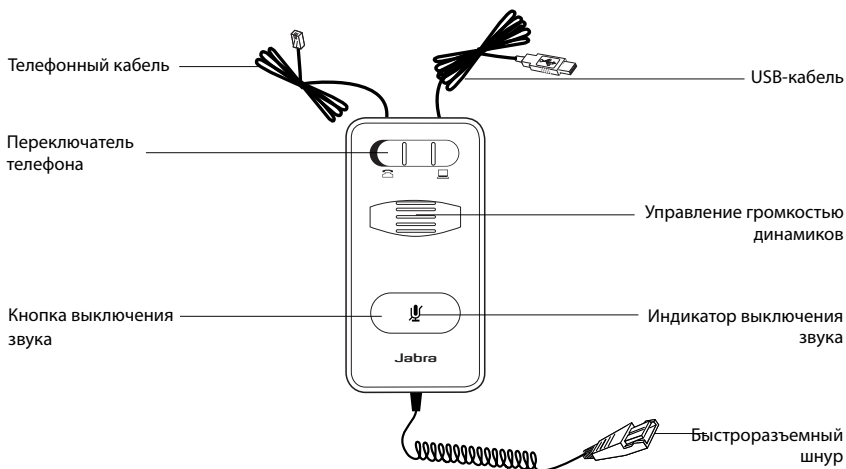
www.jabra.com

СОДЕРЖАНИЕ

1. ОБЗОР ИЗДЕЛИЯ	3
1.1 JABRA LINK 860.....	3
1.2 ДОПОЛНИТЕЛЬНЫЕ ПРИНАДЛЕЖНОСТИ.....	4
2. ПОДКЛЮЧЕНИЕ JABRA LINK 860	5
2.1 ПОДКЛЮЧЕНИЕ ЭЛЕКТРОПИТАНИЯ	5
2.2 ПОДКЛЮЧЕНИЕ К НАСТОЛЬНОМУ ТЕЛЕФОНУ	5
2.3 ПОДКЛЮЧЕНИЕ К ПК (ПРОГРАММНЫЙ ТЕЛЕФОН)	6
2.4 ПОДКЛЮЧЕНИЕ К ГАРНИТУРЕ	7
3. НАСТРОЙКА ЗВУКА НАСТОЛЬНОГО ТЕЛЕФОНА.....	8
3.1 УСТАНОВКА ТЕЛЕФОННОГО ГУДКА СВОБОДНОЙ ЛИНИИ.....	8
3.2 УСТАНОВКА ГРОМКОСТИ МИКРОФОНА	8
4. ИСПОЛЬЗОВАНИЕ JABRA LINK 860.....	9
4.1 РЕГУЛИРОВКА ГРОМКОСТИ ДИНАМИКОВ ГАРНИТУРЫ	9
4.2 ВЫКЛЮЧЕНИЕ ЗВУКА МИКРОФОНА ГАРНИТУРЫ	9
4.3 ПЕРЕКЛЮЧЕНИЕ МЕЖДУ НАСТОЛЬНЫМ ТЕЛЕФОНОМ И ПК (СОФТФОН).....	9
4.4 ПОДКЛЮЧЕНИЕ ДОПОЛНИТЕЛЬНОЙ ГАРНИТУРЫ (ГОСТЕВАЯ ГАРНИТУРА)	10
4.5 ПОДКЛЮЧЕНИЕ ИНДИКАТОРА ЗАНЯТОСТИ.....	10
4.6 МОНТАЖ JABRA LINK 860 К СТОЛУ	10
5. ДОПОЛНИТЕЛЬНЫЕ НАСТРОЙКИ	11
5.1 СНЯТИЕ СЪЕМНОЙ КРЫШКИ.....	11
5.2 ПЕРЕКЛЮЧАТЕЛЬ ПОТОКОВОГО ВОСПРОИЗВЕДЕНИЯ ЗВУКА.....	11
5.3 ПЕРЕКЛЮЧАТЕЛЬ ШУМА НА РАБОТЕ.....	12
5.4 ПЕРЕКЛЮЧАТЕЛЬ ЯСНОСТИ ГОЛОСА.....	12
6. ЧАСТО ЗАДАВАЕМЫЕ ВОПРОСЫ, ПОИСК И УСТРАНЕНИЕ НЕИСПРАВНОСТЕЙ	13

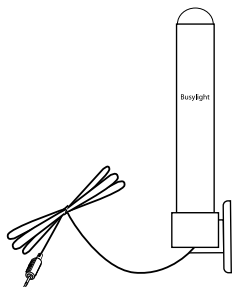
1. ОБЗОР ИЗДЕЛИЯ

1.1 JABRA LINK 860

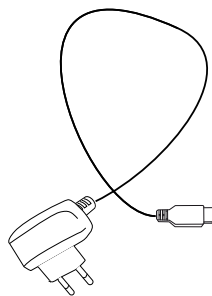


1.2 ДОПОЛНИТЕЛЬНЫЕ ПРИНАДЛЕЖНОСТИ

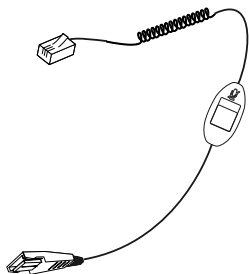
Следующие принадлежности Jabra LINK 860 поставляются отдельно:



Индикатор занятости



Адаптер питания
переменного тока



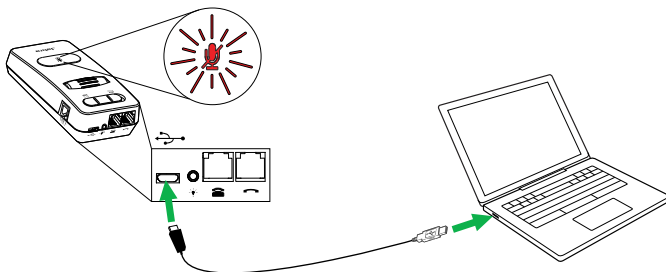
Кнопка выключения звука для
шнура координатора

2. ПОДКЛЮЧЕНИЕ JABRA LINK 860

2.1 ПОДКЛЮЧЕНИЕ ЭЛЕКТРОПИТАНИЯ

Подключение к ПК необходимо для подачи питания на устройство Jabra Link 860. Вы также можете приобрести адаптер питания переменного тока (продается отдельно).

Для подключения электропитания вставьте USB-кабель в порт USB на устройстве Jabra LINK 860 и подсоедините противоположный конец USB-кабеля к любому свободному порту USB на ПК. Индикатор выключения звука моргнет три раза красным цветом, обозначая, что устройство Jabra LINK 860 подключено к электропитанию.

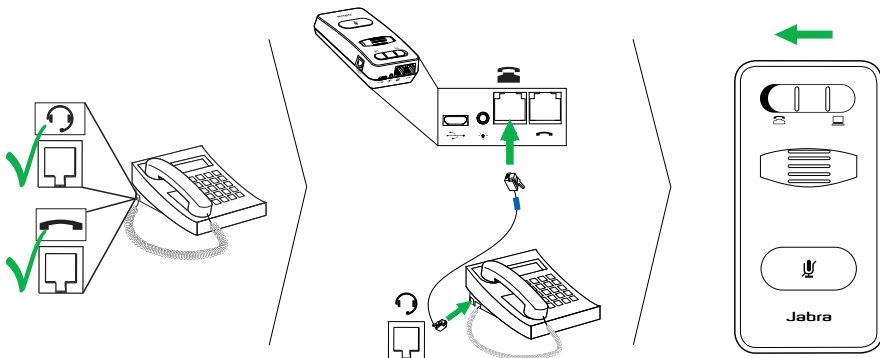


2.2 ПОДКЛЮЧЕНИЕ К НАСТОЛЬНОМУ ТЕЛЕФОНУ

Способы подключения к настольному телефону будут различаться в зависимости от типа используемого настольного телефона. Выберите, к какому настольному телефону подключиться, исходя из следующих вариантов:

Вариант 1: Настольный телефон с разъемом для гарнитуры.

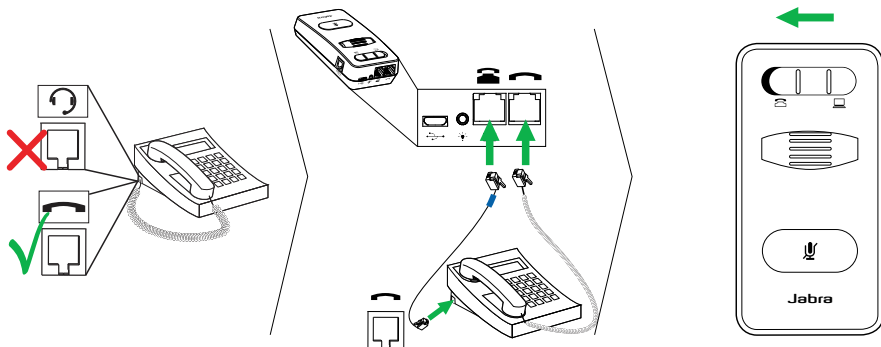
- 1 Убедитесь, что телефонный кабель вставлен в телефонный разъем на Jabra LINK 860, а затем подсоедините противоположный конец кабеля в разъем для гарнитуры на настольном телефоне. Устройство Jabra LINK 860 теперь подключено к настольному телефону.
- 2 Установите переключатель телефона в положение настольного телефона (на базе устройства Jabra LINK 860).



Вариант 2: Настольный телефон без разъема для гарнитуры.

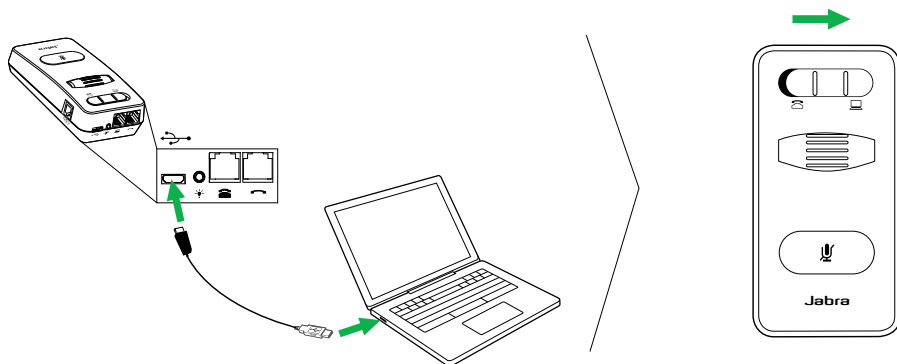
1. На настольном телефоне отключите шнур телефонной трубки от корпуса телефона и подсоедините его к порту трубки на Jabra LINK 860.
2. Убедитесь, что телефонный кабель вставлен в телефонный разъем на устройстве Jabra LINK 860, а затем подсоедините противоположный конец кабеля к разъему для телефонной трубки на настольном телефоне. Устройство Jabra LINK 860 теперь подключено к настольному телефону.
3. Установите переключатель телефона в положение настольного телефона (на базе устройства Jabra LINK 860).

ПРИМЕЧАНИЕ: Если вы желаете использовать телефонную трубку вместо гарнитуры, установите переключатель телефона в положение ПК (софтфон).



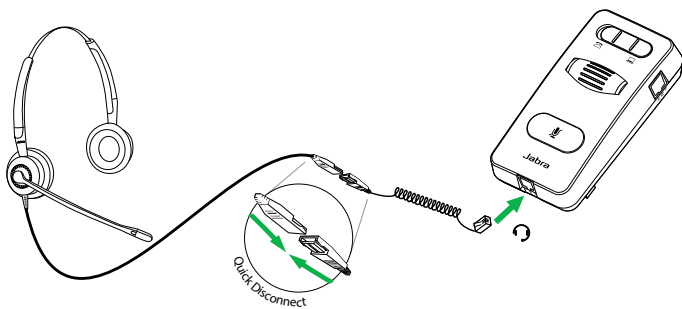
2.3 ПОДКЛЮЧЕНИЕ К ПК (ПРОГРАММНЫЙ ТЕЛЕФОН)

1. Убедитесь, что USB-кабель вставлен в устройство Jabra LINK 860 и в любой свободный порт USB на ПК.
2. Установите переключатель телефона в положение программного телефона (на базе устройства Jabra LINK 860).
3. Устройство Jabra LINK 860 теперь можно использовать с программным телефоном на подключенном ПК.



2.4 ПОДКЛЮЧЕНИЕ К ГАРНИТУРЕ

Подсоедините быстръемный шнур гарнитуры к и вставьте этот шнур в разъем для шнура на устройстве Jabra LINK 860

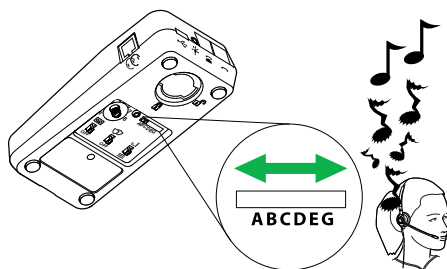


3. НАСТРОЙКА ЗВУКА НАСТОЛЬНОГО ТЕЛЕФОНА

В силу большого разнообразия производимых марок и моделей настольных телефонов сперва необходимо установить телефонный гудок свободной линии, прежде чем использовать устройство Jabra LINK 860. Установка телефонного гудка свободной линии позволит устройству Jabra LINK 860 правильно функционировать с конкретным настольным телефоном. К тому же важно установить громкость микрофона для оптимального качества звука.

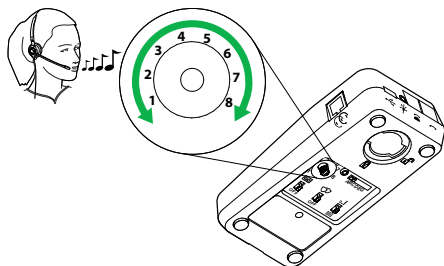
3.1 УСТАНОВКА ТЕЛЕФОННОГО ГУДКА СВОБОДНОЙ ЛИНИИ

1. Наденьте гарнитуру.
2. Нажмите кнопку гарнитуры на настольном телефоне или снимите трубку настольного телефона с рычага.
3. Определите, где находится переключатель телефонного гудка свободной линии на устройстве Jabra LINK 860 (см. рисунок ниже) и сдвиньте переключатель с положения от А до G, слушая телефонный гудок в гарнитуре. Определите наилучшее положение переключателя. Телефонный гудок должен быть громким, чистым и неискаженным.
4. После того как телефонный гудок свободной линии установлен, нажмите кнопку гарнитуры на телефоне или верните телефонную трубку на рычаг.



3.2 УСТАНОВКА ГРОМКОСТИ МИКРОФОНА

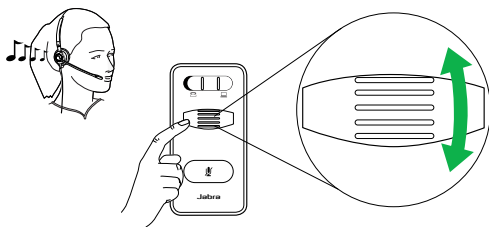
1. Наденьте гарнитуру.
2. Добейтесь наличия телефонного гудка, нажав кнопку гарнитуры на настольном телефоне или сняв трубку настольного телефона с рычага.
3. Совершите пробный вызов другу или коллеге, чтобы проверить громкость своей речи. Убедитесь, что слушающий на другой стороне не регулирует свой собственный уровень громкости.
4. Отрегулируйте управление громкостью микрофона на устройстве LINK860 (см. рисунок ниже) так, чтобы громкость речи не была слишком сильной или слишком тихой для слушающего.
5. Когда будет определена оптимальная громкость микрофона, завершите вызов.



4. ИСПОЛЬЗОВАНИЕ JABRA LINK 860

4.1 РЕГУЛИРОВКА ГРОМКОСТИ ДИНАМИКОВ ГАРНИТУРЫ

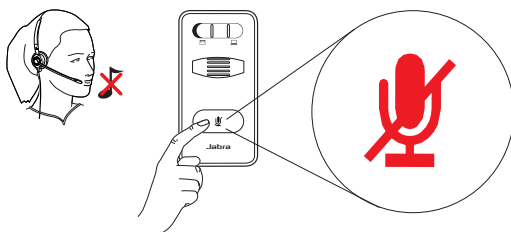
Для регулировки громкости динамиков гарнитуры используйте управление громкостью динамиков на устройстве Jabra LINK 860.



4.2 ВЫКЛЮЧЕНИЕ ЗВУКА МИКРОФОНА ГАРНИТУРЫ

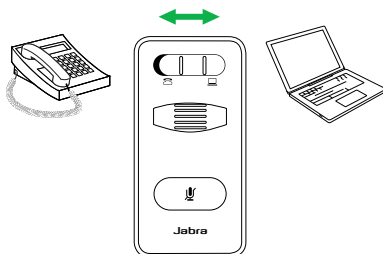
Для выключения звука микрофона гарнитуры слегка нажмите на кнопку выключения звука на устройстве Jabra LINK 860. Индикатор выключения звука загорится красным, это будет обозначать, что микрофон выключен.

Для повторного включения микрофона нажмите кнопку выключения звука снова. Индикатор выключения звука погаснет.



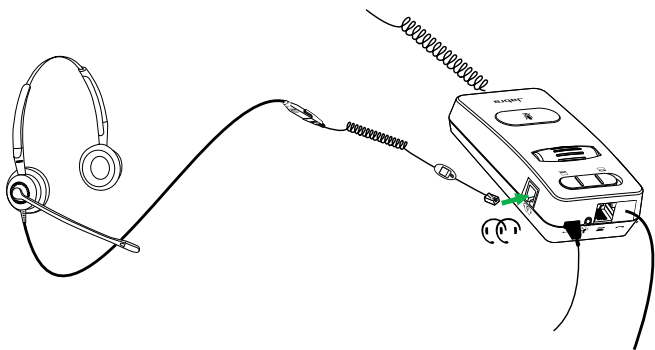
4.3 ПЕРЕКЛЮЧЕНИЕ МЕЖДУ НАСТОЛЬНЫМ ТЕЛЕФОНОМ И ПК (СОФТФОН)

Чтобы переключить звук вызова подключенной гарнитуры с настольного телефона на ПК (софтфон), переместите переключатель телефона слева направо. Левое положение предназначено для настольного телефона, а правое – для ПК (софтфон). Если переключатель телефона установлен в положение ПК (софтфон), вы все равно можете ответить на вызов с настольного телефона, подняв трубку настольного телефона.



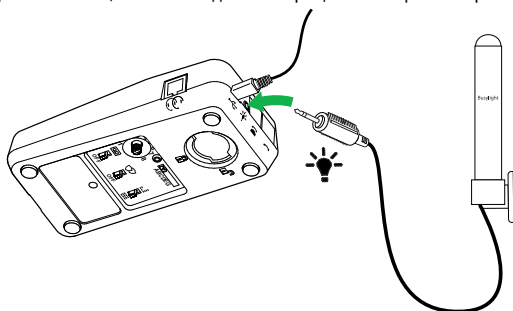
4.4 ПОДКЛЮЧЕНИЕ ДОПОЛНИТЕЛЬНОЙ ГАРНИТУРЫ (ГОСТЕВАЯ ГАРНИТУРА)

К гостевому разъему на устройстве Jabra LINK 860 можно подключить дополнительную гарнитуру, позволяющую еще одному человеку присоединиться к разговору. При подключении дополнительная гарнитура обладает теми же самыми функциями, что и основная.



4.5 ПОДКЛЮЧЕНИЕ ИНДИКАТОРА ЗАНЯТОСТИ

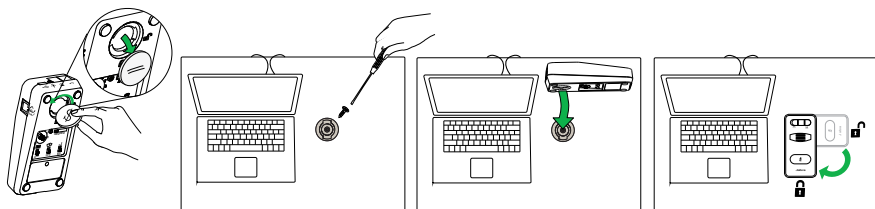
К разъему индикатора занятости на устройстве Jabra LINK 860 можно подключить индикатор занятости, который будет сообщать коллегам, что вы находитесь в процессе телефонного разговора.



4.6 МОНТАЖ JABRA LINK 860 К СТОЛУ

Устройство Jabra LINK 860 можно прикрепить к столу, чтобы оно не двигалось.

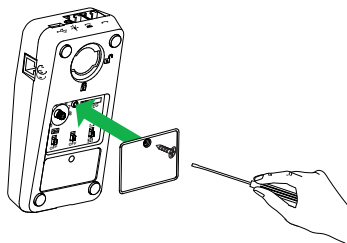
1. Снимите колпачок монтажного крепления с помощью монеты.
2. Прикрутите монтажное крепление к столу, как показано на рисунке.
3. Присоедините устройство Jabra LINK 860 к монтажному креплению и проверните устройство так, чтобы оно закрепились на месте.



5. ДОПОЛНИТЕЛЬНЫЕ НАСТРОЙКИ

5.1 СНЯТИЕ СЪЕМНОЙ КРЫШКИ

С помощью отвертки снимите съемную крышку.



5.2 ПЕРЕКЛЮЧАТЕЛЬ ПОТОКОВОГО ВОСПРОИЗВЕДЕНИЯ ЗВУКА

Переключатель потокового воспроизведения звука в основании устройства Jabra Link 860 позволяет включать или отключать потоковое воспроизведение звука. Функция потокового воспроизведения звука отключена по умолчанию.

При активировании потокового воспроизведения звука и подключении к настольному телефону и ПК вы можете:

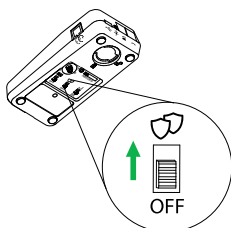
- Записать вызов с настольного телефона на ПК
- Воспроизвести звуковой файл с ПК в гарнитуре для расшифровки аудиозаписи в текст
- Воспроизвести автоматическое приветствие с ПК на настольном телефоне


Расшифровка аудиозаписи в текст включена по умолчанию (если включена функция потокового воспроизведения звука), но вы можете также выбрать функции Запись вызова, Расшифровка аудиозаписи в текст и/или Автоматическое приветствие с помощью программного обеспечения Jabra Direct на ПК (www.jabra.com/direct).

Примечание: если вы собираетесь использовать Jabra Link 860 вместе с софтоном на ПК (например, Lync), то рекомендуется отключить потоковое воспроизведение звука.

5.3 ПЕРЕКЛЮЧАТЕЛЬ ШУМА НА РАБОТЕ

Переключатель шума на работе в основании устройства Jabra Link 860 позволяет включать или выключать звуковую защиту. Включение звуковой защиты поможет предотвратить возможные риски, связанные с акустическим ударом и воздействием шума.



Настройка	Описание
	Safetone™ и G616. Соответствуют Директиве по шуму на рабочем месте 2003/10/EC Европейского парламента и Совета Европы от 6 февраля 2003 года
ВЫКЛ.	Выключение звуковой защиты

Соответствие стандартам Safetone™

Устройство Jabra Link 860 соответствует нормам по уровню шума на рабочем месте (85 дБ в течение 8 часов) для следующих гарнитур:

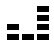

GN2000, GN2100, BIZ2300, BIZ2400 и BIZ2400 II Duo и Mono.

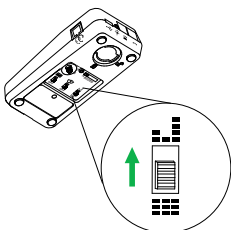
Соответствие стандартам G616

Устройство Jabra Link 860 соответствует нормам G616 для следующих гарнитур: BIZ2300, BIZ2400 и BIZ2400 II Duo и Mono.

5.4 ПЕРЕКЛЮЧАТЕЛЬ ЯСНОСТИ ГОЛОСА

Переключатель ясности голоса в основании устройства Jabra Link 860 имеет две настройки для регулировки качества звука входящего вызова. Установка переключателя на голос с повышенным тембром может повысить ясность голоса входящего абонента для тех, кто использует гарнитуру Jabra.

Настройка	Описание
	Голос с повышенным тембром
	ГОбычный голос



6. ЧАСТО ЗАДАВАЕМЫЕ ВОПРОСЫ, ПОИСК И УСТРАНЕНИЕ НЕИСПРАВНОСТЕЙ

В Почему не слышно телефонного гудка при подключении гарнитуры?

О Проверьте следующее:

- Убедитесь, что телефонный кабель подсоединен к телефонному разъему на устройстве Jabra LINK 860 и что гарнитура подсоединена к разъему шнура.
- Убедитесь, что USB-кабель правильно подключен к ПК для электропитания.
- Убедитесь, что переключатель телефона на базе устройства Jabra LINK 860 установлен на правильный тип телефона (настольный или программный телефон)
- Проверьте установки телефонного гудка свободной линии и отрегулируйте при необходимости. Обратитесь к разделу 3.1 данного руководства за подробной информацией.

В Почему человек, которому я звоню, плохо меня слышит?

О Проверьте следующее:

- Убедитесь, что функция выключения звука микрофона не включена.
- Убедитесь, что громкость микрофона не слишком низкая. Отрегулируйте громкость микрофона, используя управление громкостью микрофона на базе устройства Jabra LINK 860.
- Проверьте положение ножки микрофона и убедитесь, что он расположен не далее, чем за 2 см от рта.
- Убедитесь, что переключатель телефона на базе устройства Jabra LINK 860 установлен на правильный тип телефона (настольный или программный телефон)
- Убедитесь, что переключатель телефонного гудка свободной линии на базе устройства Jabra LINK 860 установлен в правильном положении. Обратитесь к разделу 3 «Настройка звука настольного телефона».

В Почему слышно эхо в гарнитуре, когда я разговариваю?

О Громкость микрофона может быть слишком большой. Отрегулируйте громкость микрофона с помощью управления на базе устройства Jabra LINK 860.

Jabra®

A BRAND BY

GN Netcom

© 2,015 GN Netcom A/S. Все права защищены. Jabra® – зарегистрированный товарный знак компании GN Netcom A/S. Все другие товарные знаки, упомянутые в этом документе, являются собственностью соответствующих владельцев. Товарный знак и логотип Bluetooth® являются собственностью компании Bluetooth SIG, Inc. и используются GN Netcom A/S по лицензии. (Конструктивное исполнение и спецификации могут быть изменены без предупреждения).

ИЗГОТОВЛЕНО В КИТАЕ
МОДЕЛЬ: ENA003



www.jabra.com