

## Jabra Biz 2300 USB UC Duo

Warum funktioniert die Anrufsteuerung mit meinem ShoreTel-Softphone nicht, obwohl ich die entsprechenden Schritte nach der Installation von Jabra Direct befolgt habe?

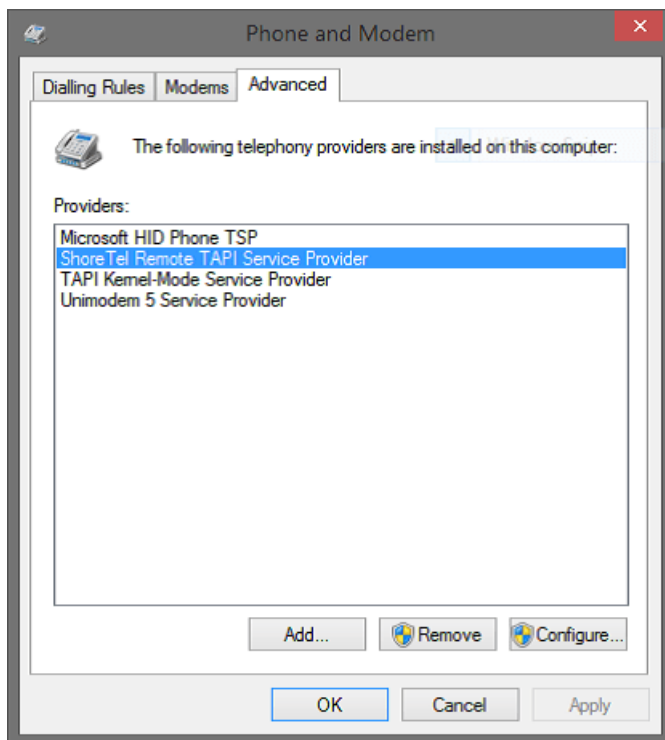
### Kompatible Mitel/Shoretel Softphones

- Mitel/Shoretel Communicator V.14, 15
- Mitel/Shoretel Connect Onsite

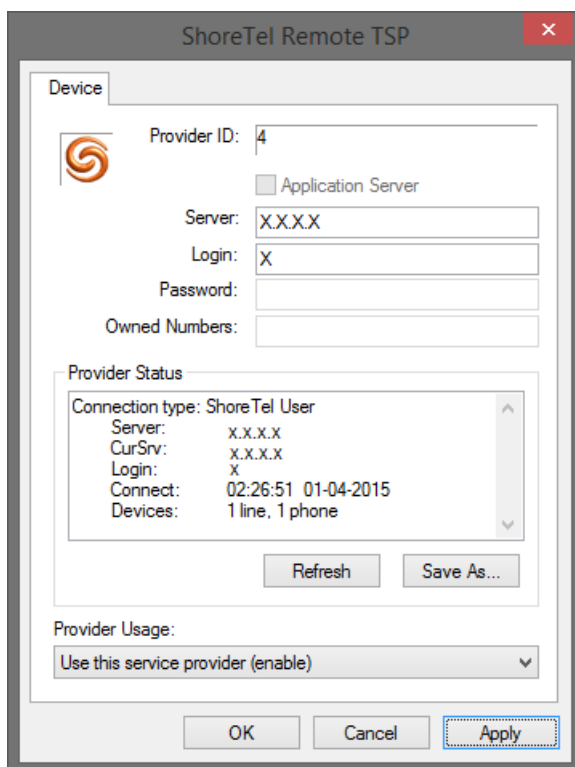
### Erfolgreiche Installation bestätigen

Die Anrufsteuerung funktioniert nicht, wenn das ShoreTel-Telefon-Interface nicht ordnungsgemäß installiert oder der ShoreTel Communicator nicht richtig konfiguriert wurde. Gehen Sie wie folgt vor, um die Installation und Konfiguration zu überprüfen.

1. Klicken Sie in den **Steuereinstellungen** auf **Telefon und Modem**.
2. Stellen Sie sicher, dass **ShoreTel Remote TAPI Service Provider** im Tab **Erweitert** aufgeführt ist, wie im folgenden Screenshot angezeigt.



3. Klicken Sie auf **Konfigurieren**. Das **ShoreTel Remote TSP**-Dialogfeld wird geöffnet.



4. Stellen Sie im Abschnitt **Verwendung des Providers** sicher, dass die Option **Diesen Service Provider verwenden (aktivieren)** ausgewählt ist.
5. Wenn diese Schritte nicht ausführbar sind, ist der ShoreTel Remote TAPI Service- Provider nicht ordnungsgemäß installiert. Installieren Sie ihn erneut und starten Sie Ihren Computer neu.
6. Vergewissern Sie sich, dass die **ShoreTel-Integration** den **Bereit-** Status im Jabra Direct Startbildschirm anzeigt.