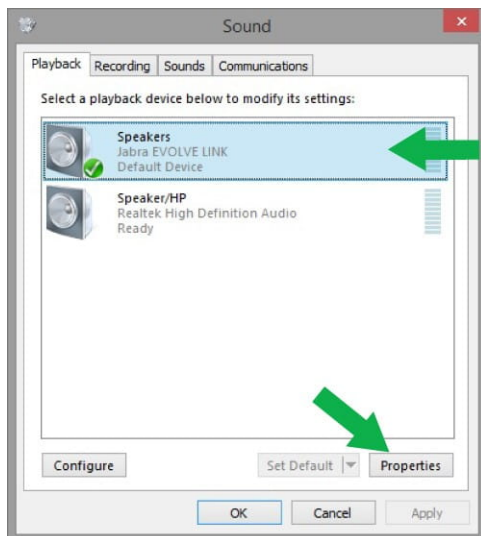


## Jabra Evolve 80 MS Stereo USB-C

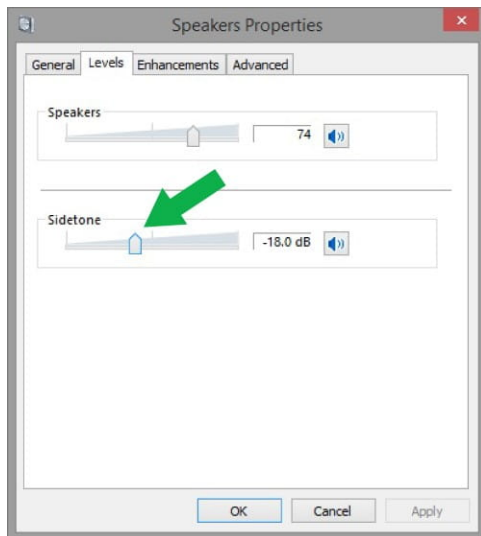
**Wenn ich in das Mikrofon spreche, höre ich meine Stimme nicht oder höre sie zu laut. Wie kann ich den Sidetone-Level in Windows einstellen?**

Um den Sidetone-Level Ihres Headsets anzupassen, gehen Sie wie folgt vor:

1. Öffnen Sie die Windows-**Systemsteuerung**.
2. Klicken Sie auf **Sound**.
3. Wählen Sie das entsprechende Headset im Tab **Wiedergabe** und klicken dann auf **Eigenschaften**.



4. Klicken Sie auf den Tab **Level**.
5. Verstellen Sie nun den Level des Sidetones.  
Falls Sie Ihre eigene Stimme nicht hören können, erhöhen Sie den Level. Falls Sie Ihre eigene Stimme zu laut hören, verringern Sie den Level.
6. Klicken Sie auf **OK**.

**Hinweis:**

Bei den Geräten der Serien Jabra Evolve 40 und Evolve 80 muss das Headset über den USB-Port des Computers mit dem mitgelieferten Controller (z. B. Jabra Evolve Link) verbunden sein. Sie können den Sidetone nicht einstellen, wenn der Klinkenstecker direkt in den Computer eingesteckt wird.