

Jabra Evolve2 65 - USB-C MS Teams Stereo - Black

Wie setze ich mein Jabra Gerät mithilfe von Jabra Direct auf die Werkseinstellungen zurück?

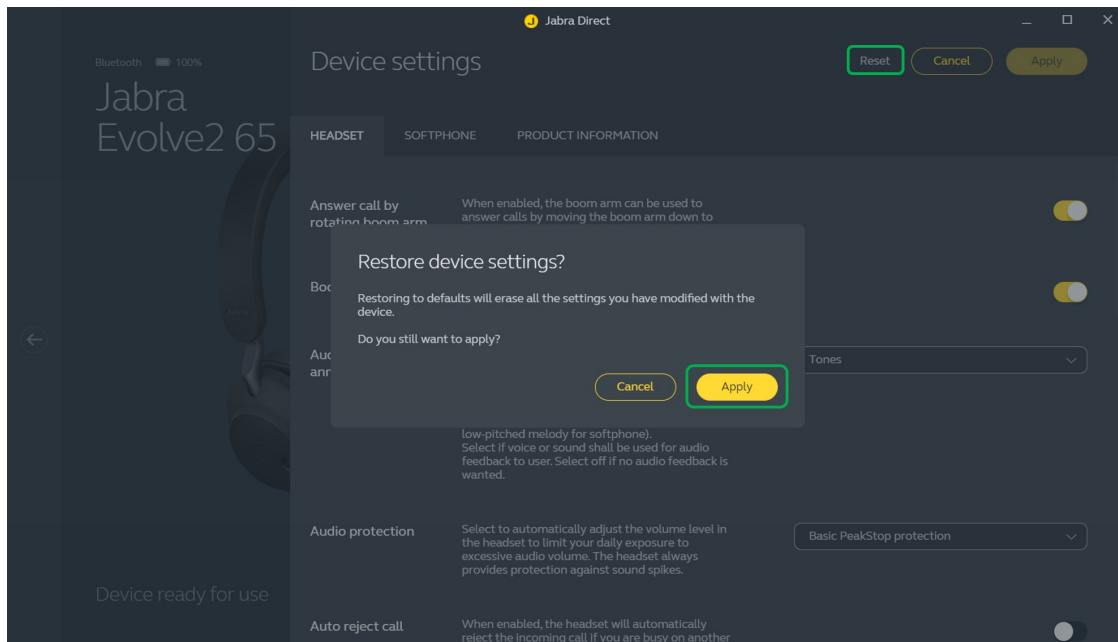
Voraussetzungen

- [Jabra Direct - aktuelle Version](#)

Bei einem Reset Ihres Jabra-Geräts wird die Liste der gepairten Geräte samt aller Einstellungen gelöscht.

Um einen Reset an Ihrem Jabra Gerät durchzuführen, gehen Sie vor wie nachfolgend beschrieben.

1. Wählen Sie in Jabra Direct Ihr Gerät (Device) aus.
2. Klicken Sie auf **Gerät**(Device).
3. Klicken Sie in **Geräteeinstellungen** (Device settings) auf **Zurücksetzen** (Reset), um das Dialogfeld **Geräteeinstellungen wiederherstellen** (Restore device settings) zu öffnen.
4. Klicken Sie auf **Übernehmen** (Apply).



Hinweis

Nach dem Reset müssen Sie Ihr Jabra-Gerät erneut mit den zuvor gepairten Geräten Verbinden, z. B. mit Ihrem Mobilgerät oder dem Jabra Link Bluetooth-Adapter.

Abbildungen und Texte dienen nur zu Darstellungszwecken. Zutreffende Abbildungen und Texte können abhängig vom angeschlossenen Gerät und je nach Update-Status der Software variieren.