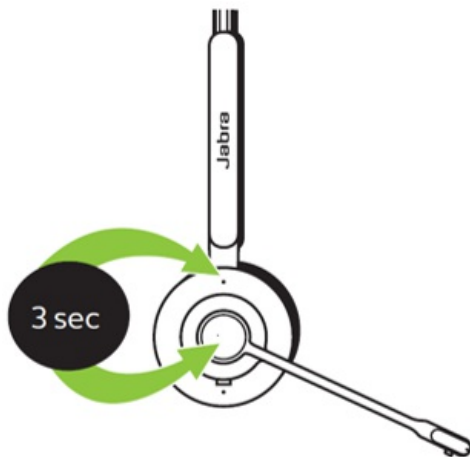


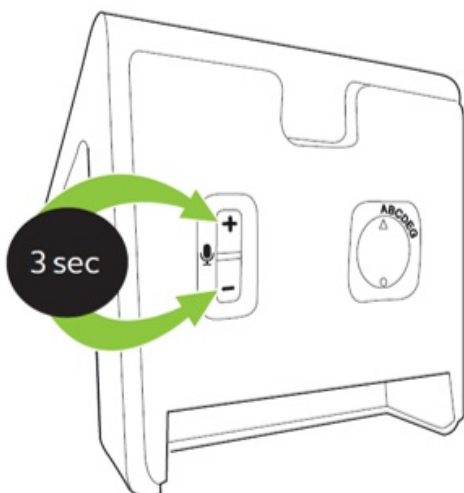
Jabra Engage 45 SE - Stereo

Wie setze ich mein Jabra Engage 45 SE manuell auf die Werkseinstellungen zurück?

Um das Headset manuell zurückzusetzen, halten Sie die Taste **Anrufen** und die Taste **Lauter** gleichzeitig 3 Sekunden lang gedrückt, bis die Status-LED rosa blinkt. Nach dem Zurücksetzen wechselt das Headset automatisch in den Pairing-Modus. Docken Sie das Headset in der Basis an, um die Kopplung abzuschließen.



Um die Basis manuell zurückzusetzen, halten Sie die Tasten **Lauter** und **Leiser** unter der Basis gleichzeitig 3 Sekunden lang gedrückt, bis alle LEDs an der Basis aufleuchten.



Hinweis

Wenn Sie Ihr Jabra Engage 45 SE zurücksetzen, werden vorherige Einstellungen gelöscht.

Die Kopfhörer und Basis des Jabra Engage 45 SE können mit Jabra Direct zurückgesetzt werden.