

## Jabra Engage 45 SE - Stereo

### Bei Verwendung von Festnetztelefonen der Baureihe Avaya 1400/9400/9500 Summgeräusche im Headset verhindern

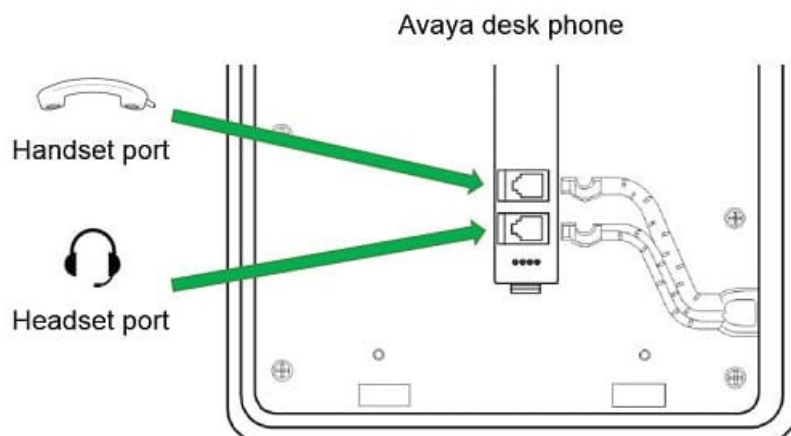
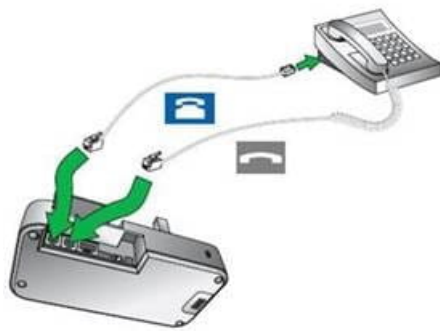
Beim Verwenden von schnurlosen Jabra-Headsets mit Festnetztelefonschnittstelle (wie etwa Jabra Pro 920, Jabra Pro 9450 oder Jabra Motion Office) in Kombination mit dem Headset-Anschluss von Festnetztelefonen der Baureihe Avaya 1400/9400/9500 können Summengeräusche auftreten. Die Stärke des Summgeräuschs hängt von der eingestellten Lautstärke am Tischtelefon und am schnurlosen Jabra Headset ab.

Um diese Summgeräusche zu vermeiden, das schnurlose Jabra-Headset bei Tischtelefonen der Baureihe Avaya 1400/9400/9500 an den Anschluss für den schnurlosen Hörer anschließen.

#### **Grundlegende Audio-Verbindung über den Anschluss für den schnurlosen Hörer**

Folgende Schritte durchführen\*:

1. Trennen Sie das Avaya-Hörerakabel vom Höreranschluss des Tischtelefons.
2. Verbinden Sie das Avaya-Hörerakabel mit dem Höreranschluss an der Jabra-Basisstation.
3. Verbinden Sie den Leitungsanschluss an der Jabra-Basisstation und den Höreranschluss des Avaya-Tischtelefons mithilfe des mitgelieferten Jabra-Telefonkabels.



So funktioniert das Annehmen/Beenden von Anrufen\*:

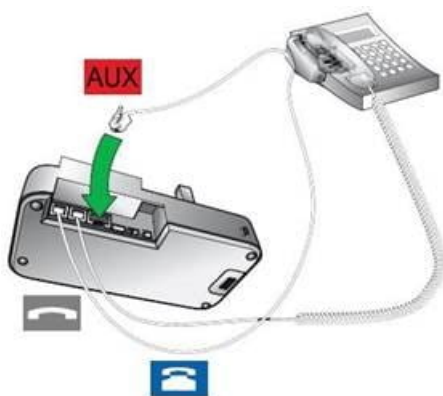
- Annehmen: Heben Sie den Hörer des Tischtelefons ab und legen ihn beiseite, während Sie das Headset tragen.
- Beenden: Legen Sie den Hörer zurück an seinen Platz auf dem Telefon.

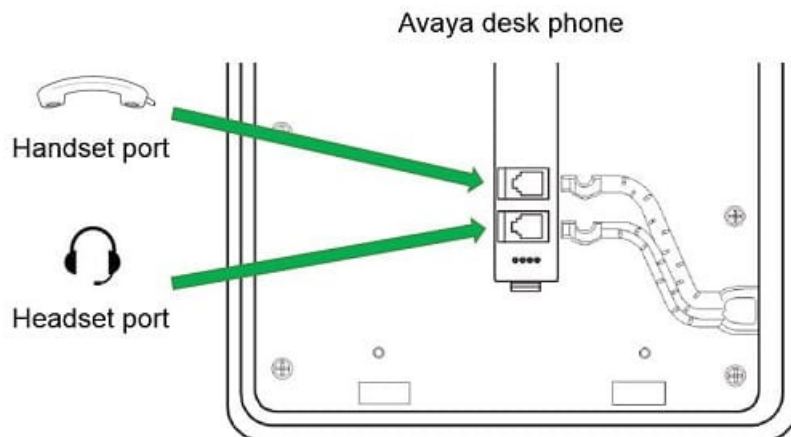
\*Stellen Sie sicher, dass die Einstellung **Telefonleitung bei der Entnahme freigeben** an der Jabra-Basisstation auf „An“ steht. Dies gewährleistet eine aktive Verbindung zwischen Headset und Basisstation, sobald der Hörer am Tischtelefon abgehoben wird. Sollten Sie beim Entnehmen des Headsets feststellen, dass die Verbindung inaktiv ist, drücken Sie die **Multifunktionstaste** (Anruf annehmen/beenden) am Headset oder an der Basisstation (produktabhängig), um den Link zwischen Basisstation und Headset neu zu aktivieren.

## Fernbediente Anrufsteuerung mithilfe des Jabra GN1000 Remote Handset Lifter und des Avaya-Höreranschlusses

Folgende Schritte durchführen\*:

1. Trennen Sie das Avaya-Hörerkabel vom Höreranschluss des Tischtelefons.
2. Verbinden Sie das Avaya-Hörerkabel mit dem Höreranschluss an der Jabra-Basisstation.
3. Verbinden Sie den Leitungsanschluss an der Jabra-Basisstation und den Höreranschluss des Avaya-Tischtelefons mithilfe des mitgelieferten Jabra-Telefonkabels.
4. Bringen Sie den Jabra GN1000 unter dem Avaya-Hörer an, wie in der Inbetriebnahmeanleitung des Jabra GN1000 beschrieben.
5. Schließen Sie das Jabra GN1000-Kabel an den AUX-Anschluss der Basisstation an.





So funktioniert das Annehmen/Beenden von Anrufen\*:

- Annehmen: Das Headset aus der Basisstation entfernen. Alternativ das Headset aufsetzen und am Headset oder an der Basisstation (produktabhängig) die **Multifunktionstaste** (Anruf annehmen/beenden) betätigen.
- Beenden: Legen Sie das Headset in die Basisstation. Alternativ das Headset aufsetzen und am Headset oder an der Basisstation (produktabhängig) die **Multifunktionstaste** (Anruf annehmen/beenden) betätigen.

\*Achten Sie darauf, dass die Einstellung **Electronic hook lifter** an der Jabra-Basisstation den Jabra GN1000 als die ausgewählte Lösung für fernbediente Anrufsteuerung ausweist. Weitere Informationen finden Sie im Benutzerhandbuch Ihres speziellen Jabra-Headsets. Gehen Sie zu [Jabra Support](#), um das betreffende Benutzerhandbuch für Ihr Produkt zu suchen.