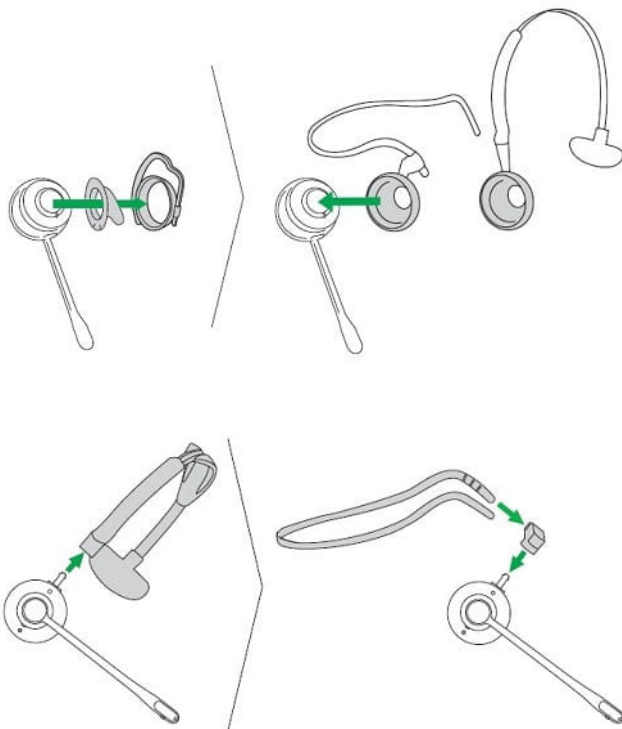


Jabra Engage 45 SE - Convertible

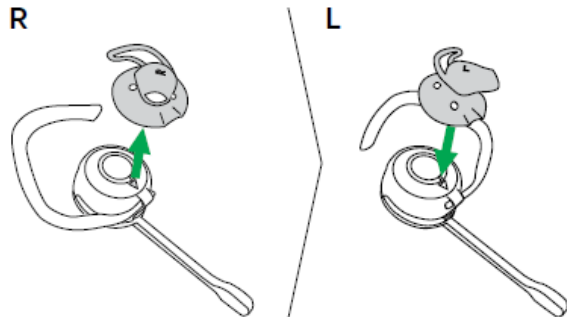
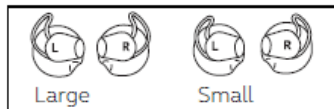
Wie kann ich den Tragestil meines Jabra Engage Convertible-Headset ändern?

Wähle deinen bevorzugten Tragestil aus und befolge die bebilderte Anleitung. Du kannst das Headset am linken oder rechten Ohr tragen.

Überkopfbügel oder Nackenbügel

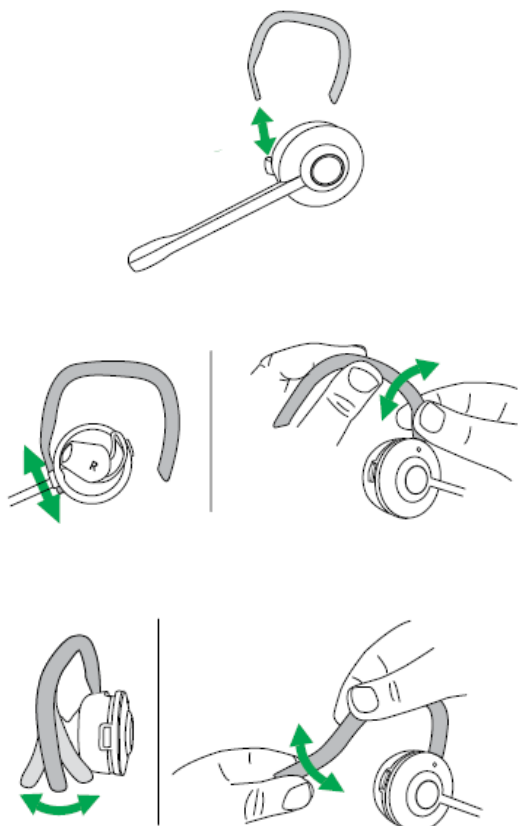


Wechseln des EarGel



Wechseln des EarHook

Die EarHooks sind elastisch und lassen sich für einen sicheren und komfortablen Halt an das Ohr anpassen.



Maßgebliche Produkte



**Jabra Engage 65
Convertible**



**Jabra Engage 75
Convertible**



**Jabra Engage 75 SE -
Convertible**



**Jabra Engage 45 SE -
Convertible**



**Jabra Engage 65 SE -
Convertible**