

Jabra Link 260 USB Adapter

Wie richte ich Push-to-Talk auf meinem Jabra Link 260 ein?

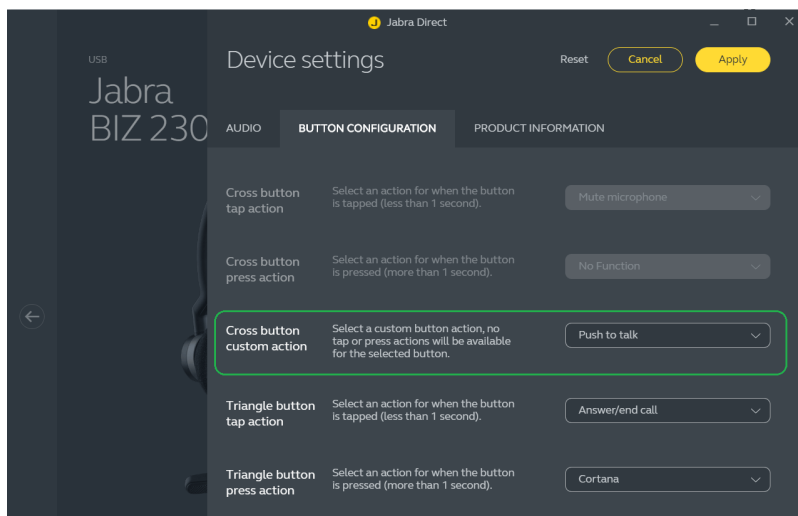
Voraussetzungen

- [Jabra Direct – aktuelle Version](#)
- [Jabra Link 260 – ab Firmware-Version 1.6.0](#)

Sie können die Push-to-Talk-Funktion auf eine der drei Tasten am USB-Controller anwenden.

Gehen Sie wie folgt vor, um eine Taste für Push-to-Talk zu konfigurieren:

1. Schließen Sie Ihr Jabra-Gerät an den Computer an.
2. Wählen Sie in Jabra Direct Ihr Gerät (Device) aus.
3. Klicken Sie auf **Gerät** (Device) > **Tastenkongfiguration** (Button configuration).
4. Wechseln Sie zur benutzerdefinierten Aktion für die Taste, auf die Sie die Push-to-Talk-Funktion anwenden möchten, beispielsweise zur benutzerdefinierten Aktion für die Kreuz-Taste, und wählen Sie **Push-to-Talk** aus.



5. Klicken Sie auf **Apply**, um Ihre Änderungen zu speichern.

Hinweis

Wenn Sie eine benutzerdefinierte Aktion auf eine Taste am Controller anwenden, sind die Aktionen „Tippen“ (tap) und „Drücken“ (press) nicht mehr verfügbar.

Bitte beachten Sie, dass Abbildungen und Texte nur zu Darstellungszwecken dienen. Zutreffende Abbildungen und Texte können abhängig vom angeschlossenen Gerät und je nach Update-Status der Software variieren.