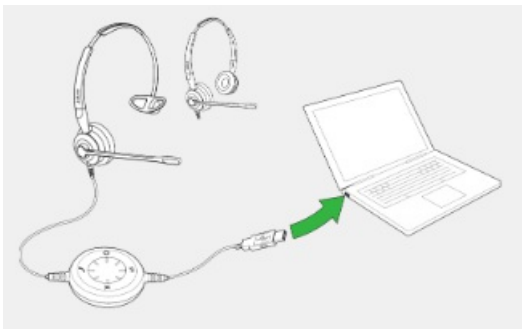


Jabra Biz 2400 II QD Mono NC 3-in-1 Wideband Balanced

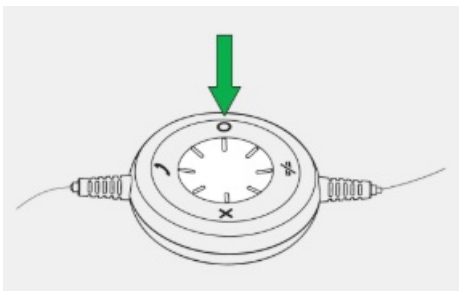
¿Cómo sincronizo el Jabra Link 280 con mi dispositivo móvil?

Para emparejar el dispositivo Jabra Link 280 con su smartphone, tableta o dispositivo móvil, siga estos pasos.

1. Primero, conecte el auricular Jabra y el dispositivo Jabra Link 280 a un ordenador y, luego, enciéndalo. El dispositivo Jabra Link 280 se alimenta a través de un puerto USB, por lo tanto se enciende y se apaga con el ordenador.



2. Para ingresar al modo emparejamiento, presione y mantenga presionado (5 segundos) el botón **O** en el Jabra Link 280 hasta que el indicador LED destelle en color azul.



3. Para emparejar, diríjase al menú Bluetooth de su dispositivo móvil y seleccione el producto Jabra de la lista.

Escriba “0000” (cuatro ceros) cuando se le pida un código PIN.

Nota

Si el emparejamiento no es correcto, siga los pasos de emparejamiento de nuevo o intente emparejarlo con otro dispositivo Bluetooth. Para consultar algunos consejos de resolución de problemas, [ingrese aquí](#).

Para realizar el emparejamiento de forma óptima, le recomendamos que consulte la [Guía de emparejamiento Bluetooth](#), en la cual se brindan instrucciones paso a paso para emparejar su dispositivo móvil.