

Jabra GN2000 USB Duo Microsoft

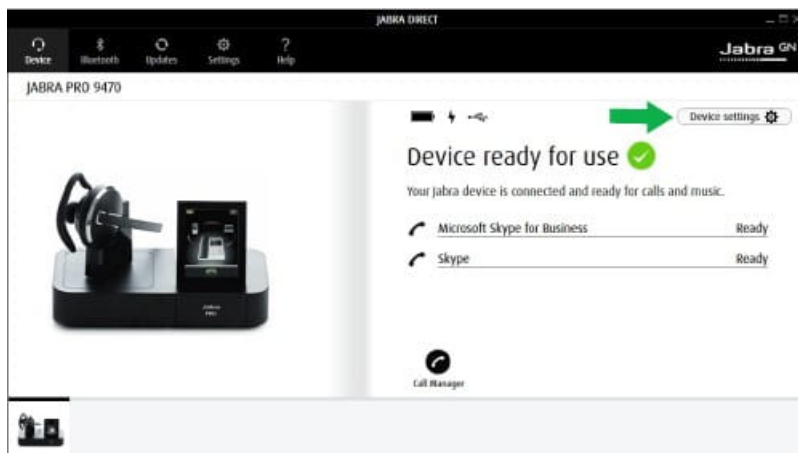
¿Cómo hago que mi softphone sea el preferido en Jabra Direct?

Requisitos previos

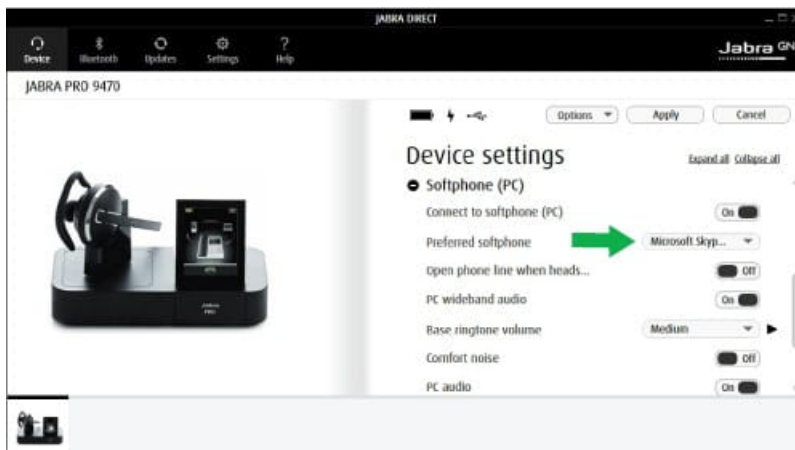
- [Jabra Direct versión 3.x o anterior](#)

Para configurar su softphone como el preferido en Jabra Direct, siga estos pasos.

1. En Jabra Direct, haga clic en **Ajustes del dispositivo** (Device settings).



2. Desplácese hacia abajo y amplíe **Softphone (PC)**.
3. En **Softphone preferido** (Preferred softphone), elija el softphone que desee.



4. Haga clic en **Aplicar** (Apply).

Nota

Si utiliza un Jabra Go 6470, el softphone preferido seleccionado en Jabra Direct anulará el softphone seleccionado en el propio dispositivo.

Las imágenes y el texto son solo orientativos. Las imágenes y el texto reales pueden variar en función del dispositivo conectado y de las actualizaciones del software.