

## Jabra GO 6470

**¿Cómo se conecta mi auricular con un Polycom IP 320, IP 321, IP 330, IP 331, IP 335, IP 430, IP 450, IP 550, IP 560, IP 650, IP 670 o serie VVX de modo que pueda responder y finalizar las llamadas de forma electrónica?**

Requisitos:

- Jabra Pro 9460, Jabra Pro 9465, Jabra Pro 9470, Jabra Go 6470 o Jabra Motion Office con el firmware más reciente instalado
- Jabra Link 14201-17
- Jabra 8800-00-75 (para Polycom IP 320, IP 321, IP 330 o IP 331)

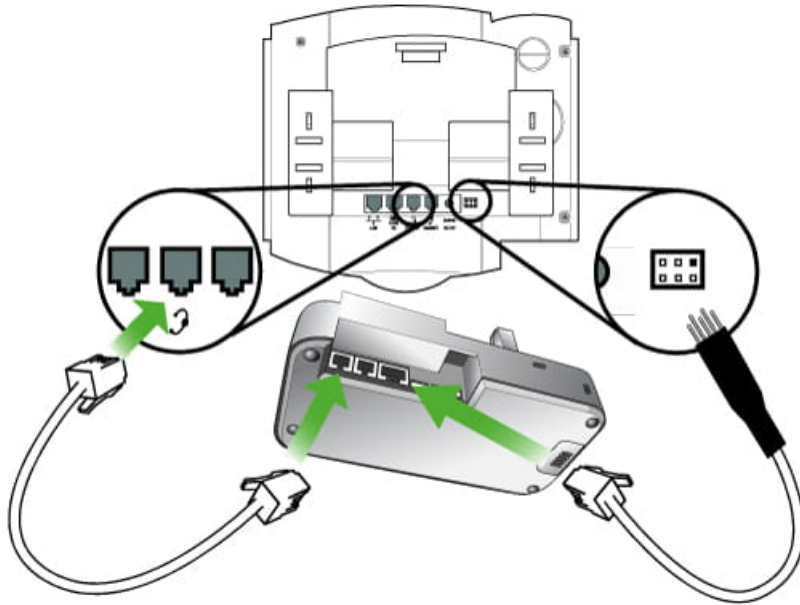
Combinado con uno de los siguientes teléfonos fijos Polycom:

- Teléfonos SoundPoint IP con: software SIP v 3.0 o posterior y BootROM 4.1.0 o posterior
- Polycom IP 321, IP 331 con: software SIP v 3.1.2 rev. C o posterior
- Polycom IP335 con: software SIP v 3.1.2 rev. B o posterior
- Serie VVX con: software SIP v 3.1.2 rev. B o posterior y BootROM 4.1.2 o posterior

**Para conectar su auricular con su teléfono fijo siga estos pasos:**

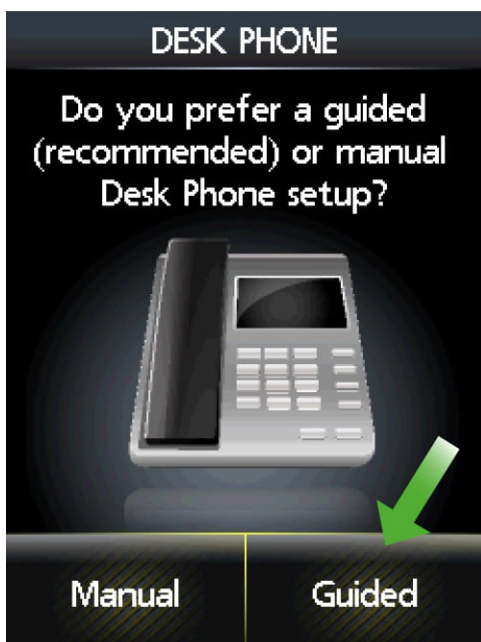
1. Enchufe un extremo del adaptador EHS en el puerto de serie de la parte posterior de su teléfono.
2. Enchufe el otro extremo en la toma de la base del dispositivo Jabra que tiene la marca **AUX**.
3. Enchufe el conector RJ-9 del auricular al puerto de la base de Jabra marcado con el icono de un teléfono y el otro extremo a la parte posterior del teléfono, en la entrada marcada con el icono de un auricular (utilice el cable Jabra 8800-00-75 para los teléfonos

SoundPoint IP, modelos 320, 321, 330 o 331).

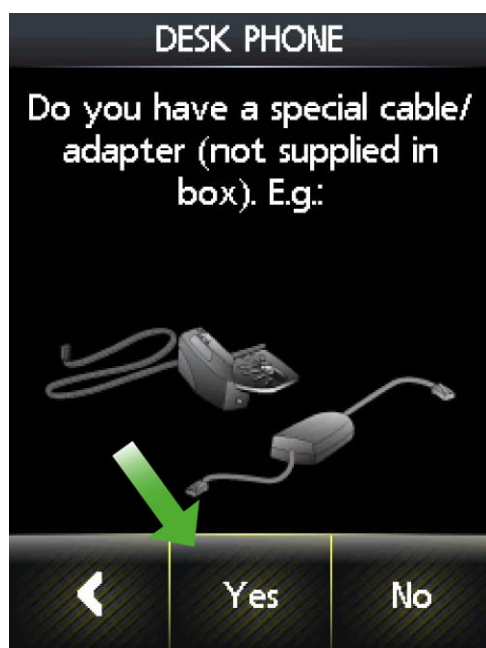


### Configuración del auricular cuando lo conecte a un teléfono de escritorio por primera vez:

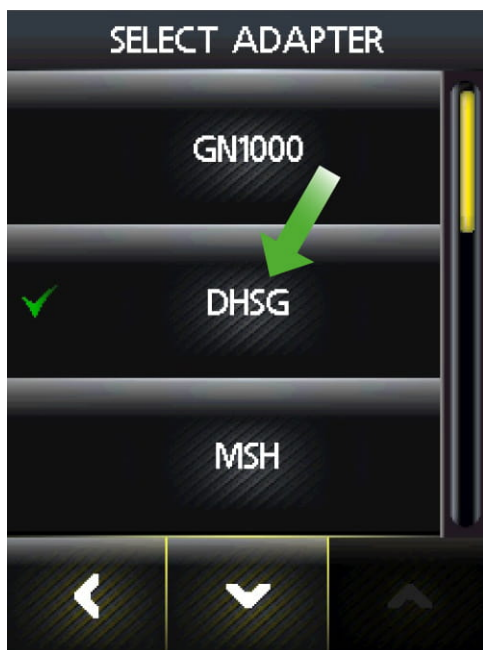
1. Siga la guía de configuración de la base Jabra hasta que llegue a **Configuración del teléfono de escritorio** (Desk Phone Setup).
2. Pulse **Guiado** (Guided).



3. Pulse **Yes** (Sí).



4. Pulse **DHSG**.



5. Siga la guía en pantalla para completar la instalación.

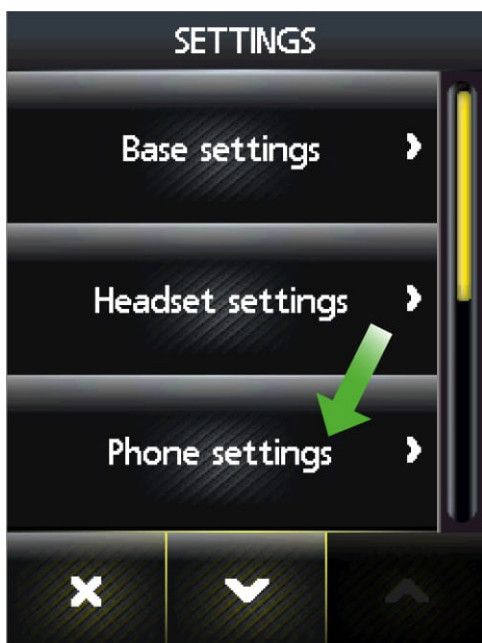
Durante el proceso de instalación, puede marcar para acceder al servidor de configuración local de Jabra, que se encargará de configurar la ruta de audio. Siga las instrucciones que se muestran en pantalla. Si no puede acceder al servidor de configuración de Jabra, póngase en contacto con el equipo de soporte local de Jabra.

**Para configurar su auricular al reconfigurar un teléfono de escritorio o al configurar un teléfono de escritorio por segunda vez:**

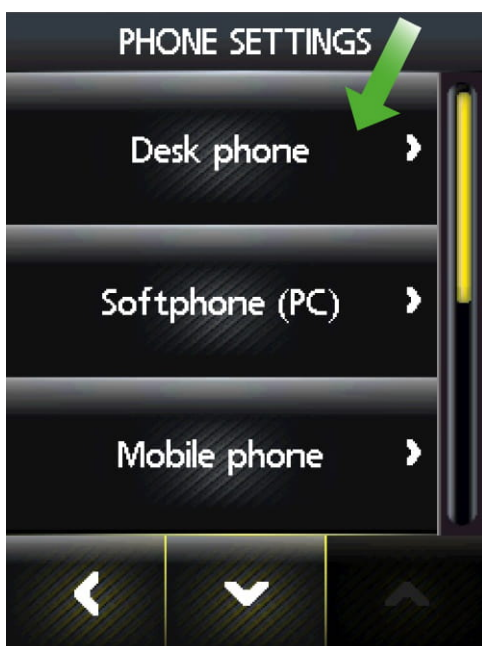
1. Pulse el icono de la herramienta de la esquina superior derecha.



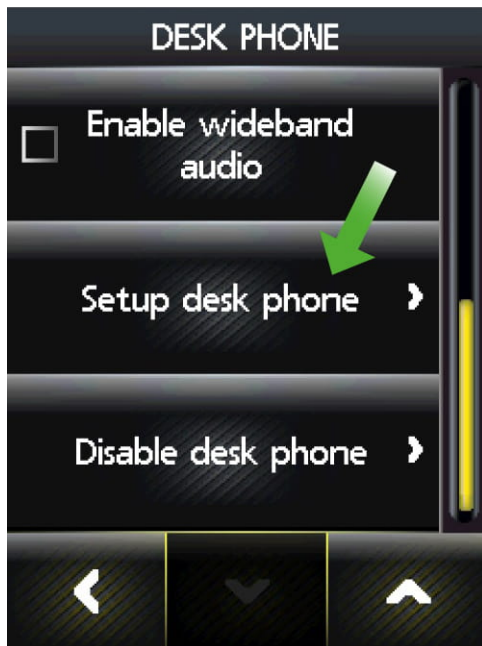
2. Pulse **Ajustes de teléfono** (Phone settings).



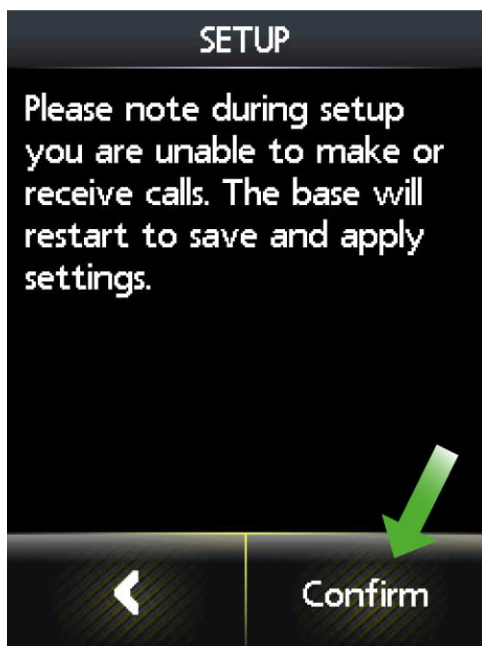
3. Pulse **Teléfono fijo** (Desk phone).



4. Pulse **Configurar el teléfono fijo** (Setup desk phone).



5. Pulse **Confirmar** (Confirm).



6. Pulse **Guiado** (Guided).



7. Pulse **Yes** (Sí).



8. Pulse **DHSG**.



9. Siga la guía en pantalla para completar la instalación.

Durante el proceso de instalación, puede marcar para acceder al servidor de configuración local de Jabra, que se encargará de configurar la ruta de audio. Siga las instrucciones que se muestran en pantalla. Si no puede acceder al servidor de configuración de Jabra, póngase en contacto con el equipo de soporte local de Jabra.

**Nota:**

Todos los teléfonos de escritorio Polycom compatibles con la funcionalidad EHS que utilizan Jabra Link 14201-17 requieren un cambio en la configuración del teléfono. Asegúrese de realizar el cambio cuando no se esté utilizando el teléfono para una llamada activa. Siga estos pasos:

1. En el menú de configuración, vaya a **Ajustes > Básico > Preferencias > Auricular > Auricular analógico** (Settings > Basic > Preferences > Headset > Analog Headset) o **Modo descolgador** (Hook switch Mode).
2. Cambie el ajuste predeterminado **Modo normal** (Regular Mode) al modo Jabra correcto seleccionando **Jabra DHSG** o **Jabra EHS** en

- función de la versión de firmware del teléfono fijo.
3. Pulse la tecla programable **Seleccionar** (Select).

Después de realizar este cambio, el teléfono Polycom SoundPoint estará ajustado y listo para usar. Los teléfonos de la serie Polycom VVX necesitarán reiniciarse, lo que tarda aproximadamente 2 minutos.