

Jabra Pro 9450 Duo

¿Cómo puedo evitar el zumbido que escucho en los auriculares al usar el teléfono de sobremesa Avaya serie 1400, 9400 o 9500?

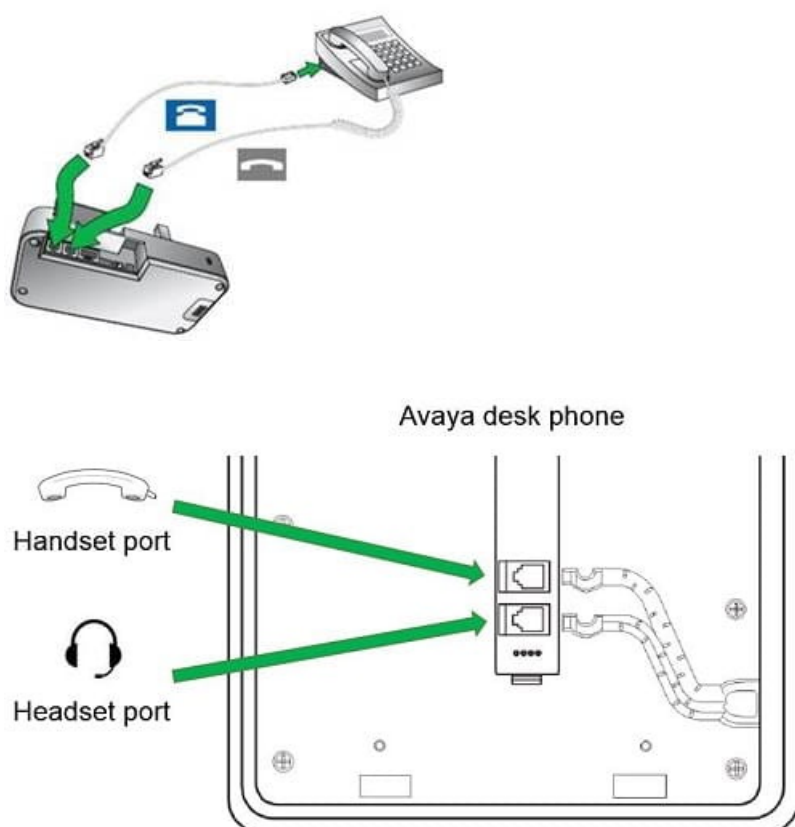
Cuando un auricular inalámbrico Jabra con interfaz de teléfono de sobremesa, como los dispositivos Jabra Pro 920, Jabra Pro 9450 o Jabra Motion Office, se conecta al puerto auricular del teléfono de sobremesa Avaya serie 1400, 9400 o 9500, es posible que se produzca un zumbido al usar el auricular. El volumen del zumbido puede variar en función del volumen del altavoz configurado en el teléfono fijo y en el auricular inalámbrico Jabra.

Para evitar los zumbidos, hay distintas formas para conectar un auricular inalámbrico Jabra a un teléfono de sobremesa Avaya serie 1400, 9400 o 9500 desde el puerto teléfono.

Conexión de audio básica desde el puerto teléfono en el aparato Avaya

Para realizar esta conexión, siga estos pasos*:

1. Desconecte el cable del auricular de Avaya del puerto del auricular del teléfono fijo.
2. Conecte el cable del auricular de Avaya en el puerto del auricular de la base de Jabra.
3. Conecte el cable de teléfono Jabra entre el puerto para línea de la base Jabra y el puerto para auricular del teléfono fijo Avaya.



Cómo responder/finalizar llamadas*:

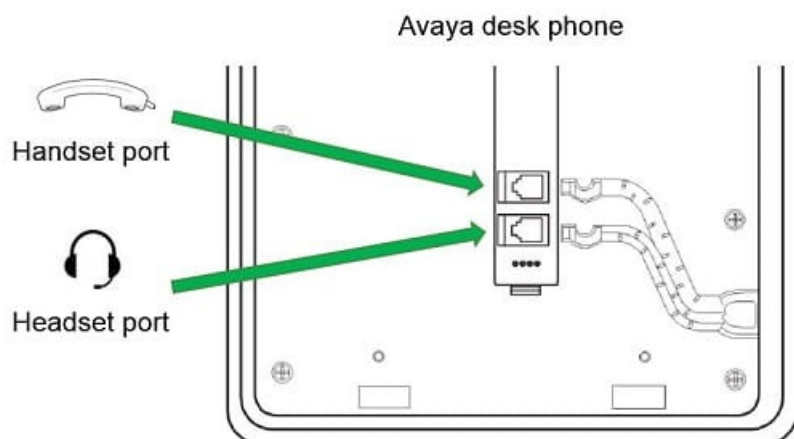
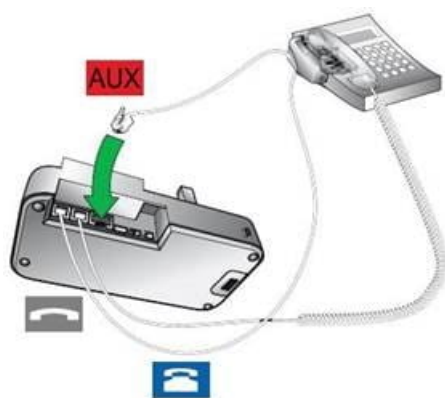
- Responder: Con los auriculares puestos, levante el auricular del teléfono fijo y déjelo junto al teléfono durante la llamada.
- Finalizar: Vuelva a colocar el auricular del teléfono fijo en su alojamiento.

*Asegúrese de que el ajuste **Abrir línea del teléfono fijo al descolgar** (Open desk phone line when undocked) esté activada (on). De ese modo se establecerá una conexión activa entre el auricular y la base al levantar el auricular del teléfono fijo en cualquier momento. Si levanta el auricular y ve que la conexión no está activa, pulse el botón **Multifunción** (Multifunction) (responder/finalizar) de los auriculares o de la base (en función del producto) para establecer la conexión entre la base y los auriculares.

Control remoto de llamadas desde el descolgador remoto Jabra GN1000 y desde el puerto teléfono en el aparato Avaya

Para realizar esta conexión, siga estos pasos*:

1. Desconecte el cable del auricular de Avaya del puerto del auricular del teléfono fijo.
2. Conecte el cable del auricular de Avaya en el puerto del auricular de la base de Jabra.
3. Conecte el cable de teléfono Jabra entre el puerto para línea de la base Jabra y el puerto para auricular del teléfono fijo Avaya.
4. Instale el Jabra GN1000 bajo el auricular Avaya de acuerdo con la guía de configuración de Jabra GN1000.
5. Conecte* el cable de Jabra GN1000 en el puerto AUX de la base de Jabra.



Cómo responder/finalizar llamadas*:

- Responder: Levante el auricular de la base. De forma alternativa, si está usando el auricular, presione el botón **Multifunción** (Multifunction) (responder/finalizar) que se encuentra en el auricular o en la base (en función del producto).
- Finalizar: Coloque el auricular en la base. De forma alternativa, presione el botón **Multifunción** (Multifunction) (responder/finalizar) que se encuentra en el auricular o en la base (en función del producto).

*Asegúrese de que el ajuste de la base de Jabra **Descolgador electrónico** (Electronic hook lifter) muestra Jabra GN1000 como solución seleccionada para el control remoto de llamadas. Puede encontrar más detalles en el manual de instrucciones de los auriculares Jabra específicos. Vaya a [Soporte de Jabra](#) para buscar el manual correspondiente a su producto.