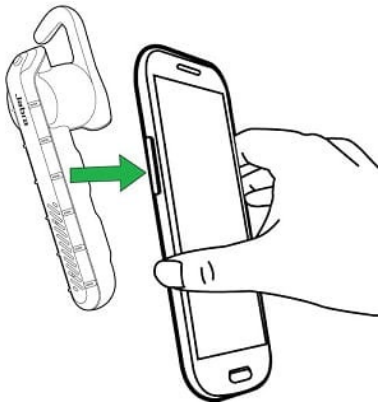


## Jabra Steel

### ¿Cómo emparejo mi Jabra Steel con mi dispositivo móvil mediante NFC?

Para emparejar su Jabra Steel con su smartphone, tableta o dispositivo móvil usando NFC, siga estos pasos.

1. Active la conexión NFC en su dispositivo móvil.
2. Encienda su Jabra Steel presionando y manteniendo pulsado (3 segundos) el botón **Encendido/apagado**.
3. Localice la zona NFC de su Jabra Steel y de su dispositivo móvil.



4. Para emparejar, coloque la zona NFC de su Jabra Steel contra la zona NFC de su dispositivo móvil.

Escriba “0000” (cuatro ceros) si se le pide un código PIN. Es posible que el dispositivo móvil le pida que acepte la sincronización.

#### **Nota**

Si el emparejamiento no es correcto, siga los pasos de emparejamiento de nuevo o intente emparejarlo con otro dispositivo Bluetooth. Para consultar algunos consejos de resolución de problemas, [ingrese aquí](#).

También puede consultar la [Guía de emparejamiento Bluetooth](#), en la cual se brindan instrucciones paso a paso para emparejar su dispositivo



móvil.