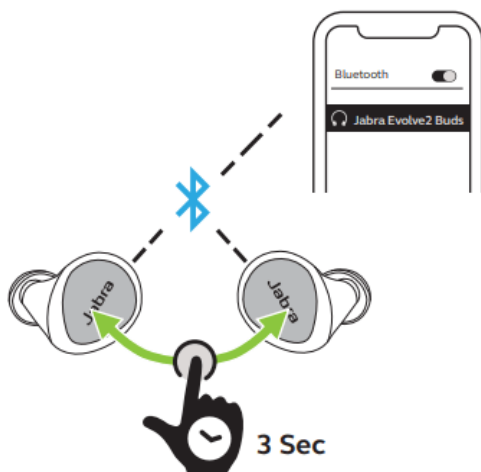


Jabra Evolve2 Buds - USB-C MS

¿Cómo puedo emparejar mis Jabra Evolve2 Buds con mi dispositivo móvil?

Para emparejar sus Jabra Evolve2 Buds con su dispositivo móvil de mano o tableta, siga estos pasos.

1. Active el ajuste de Bluetooth en su dispositivo móvil.
2. Encienda sus auriculares sacándolos de la carcasa de carga.
Alternativamente, con los auriculares fuera del estuche de carga, mantenga pulsados simultáneamente (3 segundos) los botones **Izquierdo** y **Derecho**. Los LED de ambos auriculares se iluminarán en verde.
3. Para acceder al modo de emparejamiento, mantenga pulsados simultáneamente (durante 3 segundos) los botones **izquierdo** y **derecho** de los auriculares hasta que los LED de los auriculares parpadeen en azul. Los auriculares ahora estarán listos para emparejarse con su dispositivo móvil.
4. Para emparejarlos, acceda al menú Bluetooth de su dispositivo móvil y seleccione Jabra Evolve2 Buds de la lista. Escriba "0000" (cuatro ceros) cuando se le pida un código PIN.



Nota

Aunque solo desee usar un auricular, deberá emparejar ambos auriculares con el dispositivo móvil. Una vez emparejados, puede colocar uno de los auriculares en la carcasa de carga.

En su uso cotidiano, cuando usted encienda los auriculares éstos se reconectarán automáticamente con el último dispositivo con el que hayan estado emparejados, si éste se encuentra encendido y dentro de su alcance.

Si el emparejamiento no es correcto, siga los pasos de emparejamiento de nuevo, o intente emparejarlo con otro dispositivo Bluetooth. Para consultar algunos consejos de resolución de problemas, consulte [aquí](#). Para realizar el emparejamiento de forma óptima, le recomendamos que consulte la [Guía de emparejamiento Bluetooth](#), en la cual se brindan instrucciones paso a paso para emparejar su dispositivo móvil.