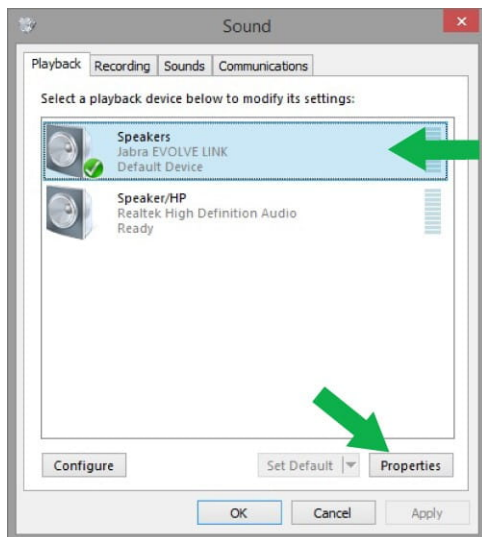


Jabra UC Voice 550 MS Duo

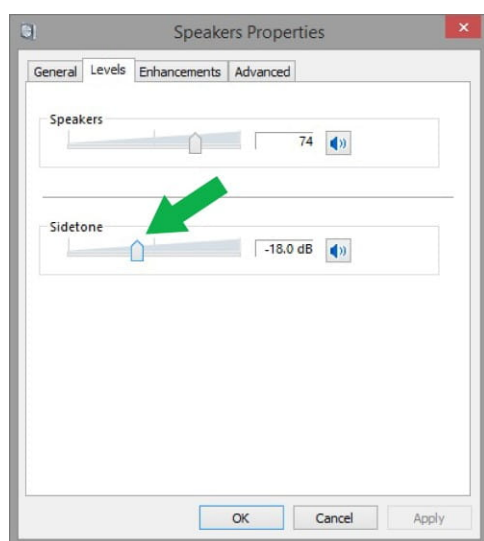
Cuando hablo al micrófono, no escucho mi voz o la escucho demasiado. ¿Cómo ajusto el nivel de tono lateral en Windows?

Para ajustar el tono lateral de sus auriculares, siga estos pasos:

1. Abra el **Control Panel** (Panel de control) de Windows.
2. Haga clic en **Sound** (Sonido).
3. En la pestaña **Playback** (Reproducción), seleccione el auricular que desea ajustar y enseguida haga clic en **Properties** (Propiedades).



4. Haga clic en la pestaña **Levels** (Niveles).
5. Ajuste el nivel de tono lateral.
Si no escucha su propia voz, aumente el nivel de tono lateral. Si escucha demasiado su voz, reduzca el nivel de tono lateral.
6. Haga clic en **OK** (Aceptar).

**Nota:**

Para Jabra Evolve 40/80, el auricular debe conectarse al puerto USB de la computadora utilizando el control proporcionado (por ejemplo, Jabra Evolve Link). No es posible ajustar el tono lateral si la clavija está conectada directamente a la computadora.