

Jabra Evolve2 55 – Link390a MS Mono ja latausteline

Miten palautan Jabra-laitteeni oletusasetukset Jabra Direct -sovelluksen avulla?

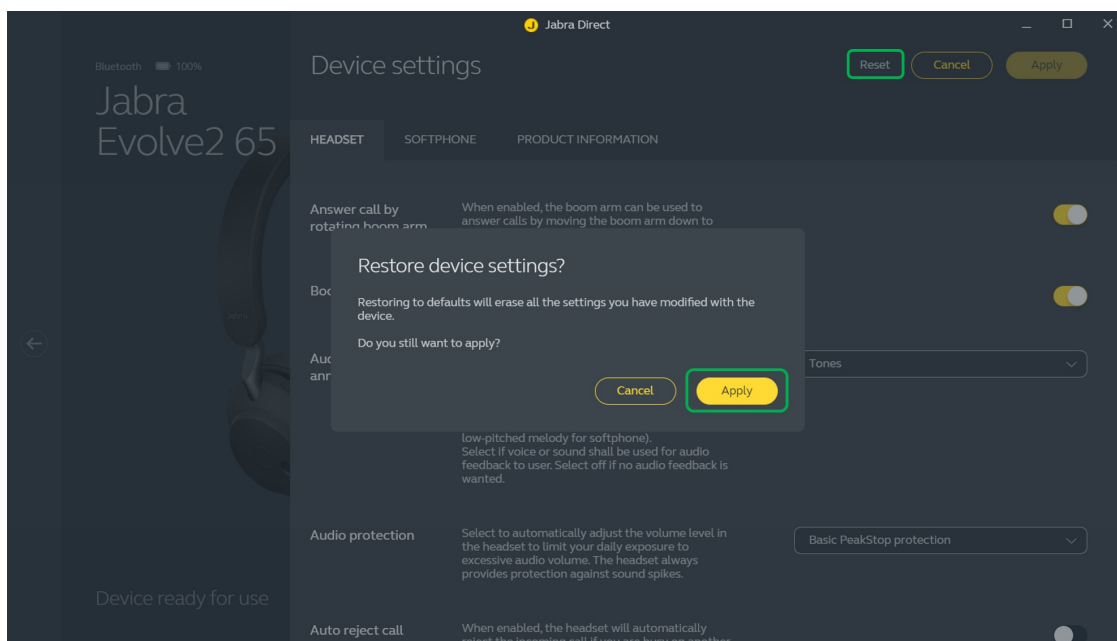
Vaatimukset

- [Jabra Direct - latest version](#)

Kun Jabra-laite nollataan, siihen yhdistettyjen laiteparien ja asetusten luettelo tyhjenetään.

Voit nollata Jabra-laitteen seuraavasti:

1. Valitse laitteesi Jabra Directissä.
2. Napsauta **Laite** (Device).
3. Napsauta **Laiteasetukset** (Device settings) -kohdassa **Nollaa** (Reset), niin **laiteasetusten nollausikkuna** avautuu.
4. Napsauta **Käytä** (Apply).



Huomautus

Kun Jabra-laite on nollattu, sen laiteparit on muodostettava uudelleen (esimerkiksi mobiililaitteen tai Jabra Link Bluetooth -sovittimen kanssa).

Kuvat ja teksti ovat vain ohjeellisia. Todelliset kuvat ja teksti voivat vaihdella kytketyn laitteen ja ohjelmiston päivitysten mukaan.