

Jabra Engage 75 Stéréo

Comment éviter le bourdonnement dans mon micro-casque quand j'utilise un téléphone fixe Avaya 1400/9400/9500 Series ?

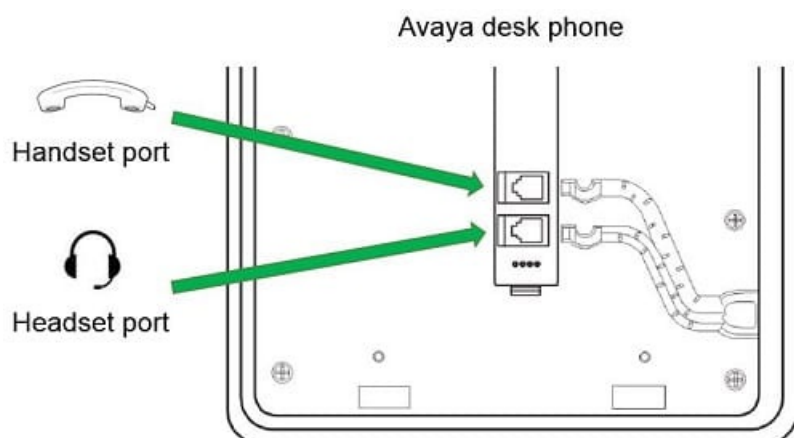
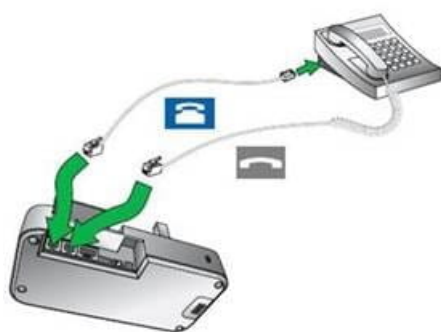
Quand un micro-casque sans fil Jabra avec une interface pour téléphone fixe (par exemple, Jabra Pro 920, Jabra Pro 9450 ou Jabra Motion Office) est connecté au port micro-casque d'un téléphone fixe Avaya 1400/9400/9500 Series, un bourdonnement peut être audible pendant l'utilisation du micro-casque. Le niveau de bourdonnement peut varier en fonction du volume du haut-parleur du téléphone fixe et du micro-casque sans fil Jabra.

Pour éviter le bourdonnement, il y a d'autres manières de connecter un micro-casque sans fil Jabra à un téléphone fixe Avaya 1400/9400/9500 Series en utilisant le port combiné.

Connexion audio de base en utilisant le port combiné Avaya

Suivez les étapes ci-dessous pour établir la connexion* :

1. Retirer le câble du combiné Avaya au port du combiné sur le téléphone fixe.
2. Connecter le câble du combiné Avaya au port du combiné sur la base Jabra.
3. Connecter le câble téléphonique Jabra fourni entre le port ligne de la base Jabra et le port combiné du téléphone fixe Avaya.



Comment prendre/raccrocher les appels* :

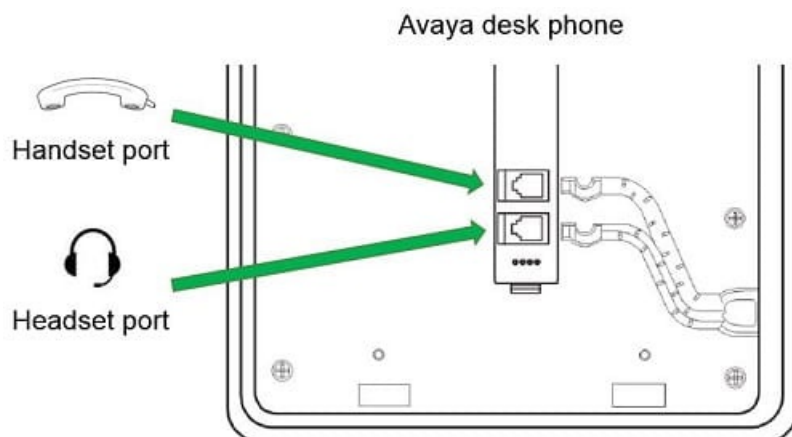
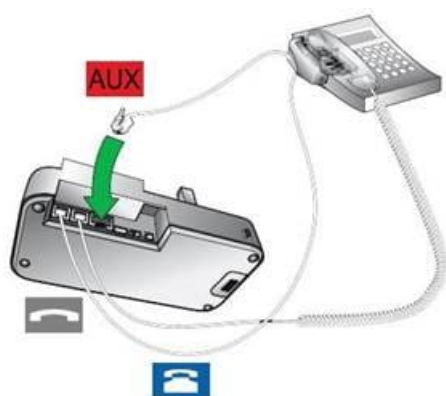
- Prendre un appel : Pendant que vous portez le micro-casque, soulevez le combiné du téléphone fixe et posez-le à côté du téléphone fixe pendant l'appel.
- Raccrocher : Remettez le combiné sur la zone réservée au combiné sur le téléphone fixe.

*Vérifiez que le paramètre de la base Jabra **Ouvrir la ligne du téléphone fixe quand retiré de la base** est réglé sur « activé ». Ceci assure en permanence la présence d'une liaison active entre le micro-casque et la base quand le combiné est soulevé du téléphone fixe. Si vous retirez le micro-casque de la base et découvrez que la liaison est devenue inactive, appuyez sur le bouton **Multifonction**(Multifunction) (décrocher/raccrocher) du micro-casque ou de la base (selon le produit) pour réactiver la liaison entre la base et le micro-casque.

Contrôle d'appels à distance avec le levier de décrochage à distance Jabra GN1000 et le port combiné Avaya

Suivez les étapes ci-dessous pour établir la connexion* :

1. Retirer le câble du combiné Avaya au port du combiné sur le téléphone fixe.
2. Connecter le câble du combiné Avaya au port du combiné sur la base Jabra.
3. Connecter le câble téléphonique Jabra fourni entre le port ligne de la base Jabra et le port combiné du téléphone fixe Avaya.
4. Monter le Jabra GN1000 sous le combiné Avaya en suivant les instructions du guide d'installation du Jabra GN1000.
5. Connecter* le câble du Jabra GN1000 au port AUX de la base Jabra.



Comment prendre/raccrocher les appels* :

- Prendre un appel : Retirez le micro-casque de la base. Tout en portant le micro-casque, vous pouvez également appuyer sur le bouton **Multifonction**(Multifunction) (décrochage/raccrochage) du micro-casque ou de la base (en fonction du produit).
- Raccrocher : Placez le micro-casque dans le socle. Vous pouvez également appuyer sur le bouton **Multifonction**(Multifunction) (décrochage/raccrochage) du micro-casque ou de la base (en fonction du produit).

*Vérifier que le paramètre de la base Jabra **Décrocheur électronique**(Electronic hook lifter) indique Jabra GN1000 comme solution sélectionnée pour le contrôle d'appels à distance. D'autres détails sont fournis dans le manuel de l'utilisateur pour le micro-casque Jabra spécifique. Accéder au [Support Jabra](#) pour trouver le manuel utilisateur pertinent pour le produit.