

# Jabra Biz 2300 USB-C UC Mono

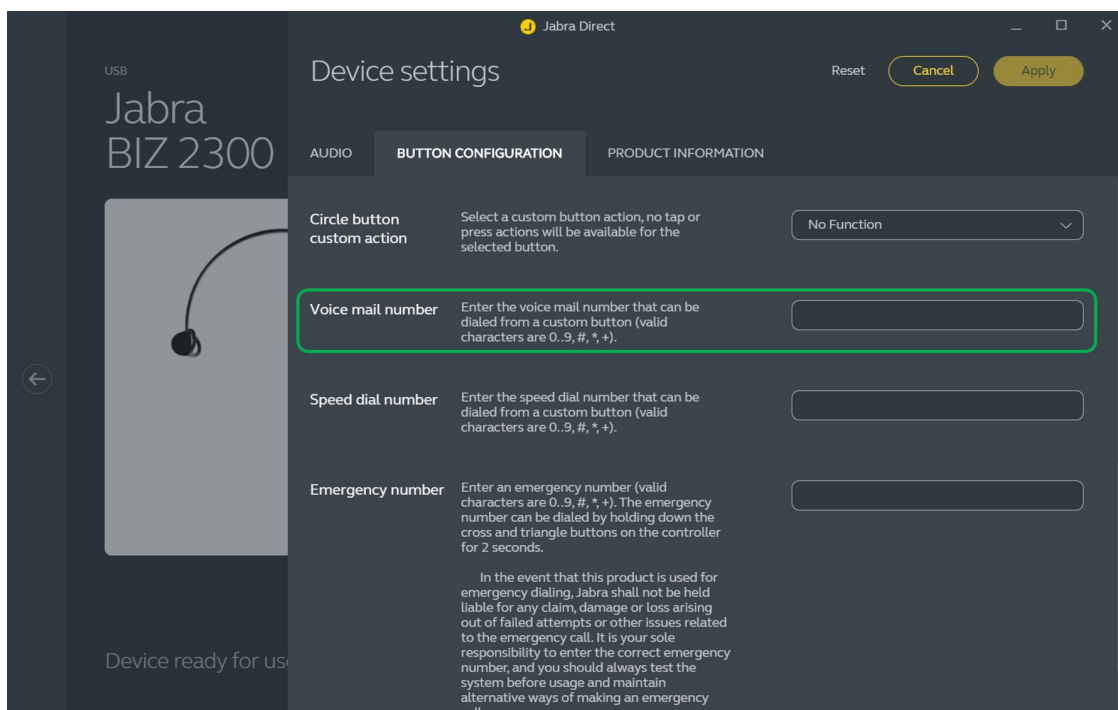
## Comment puis-je ajouter un numéro de messagerie vocale à mon Jabra Biz 2300/2400 II USB à l'aide de Jabra Direct ?

### Conditions préalables

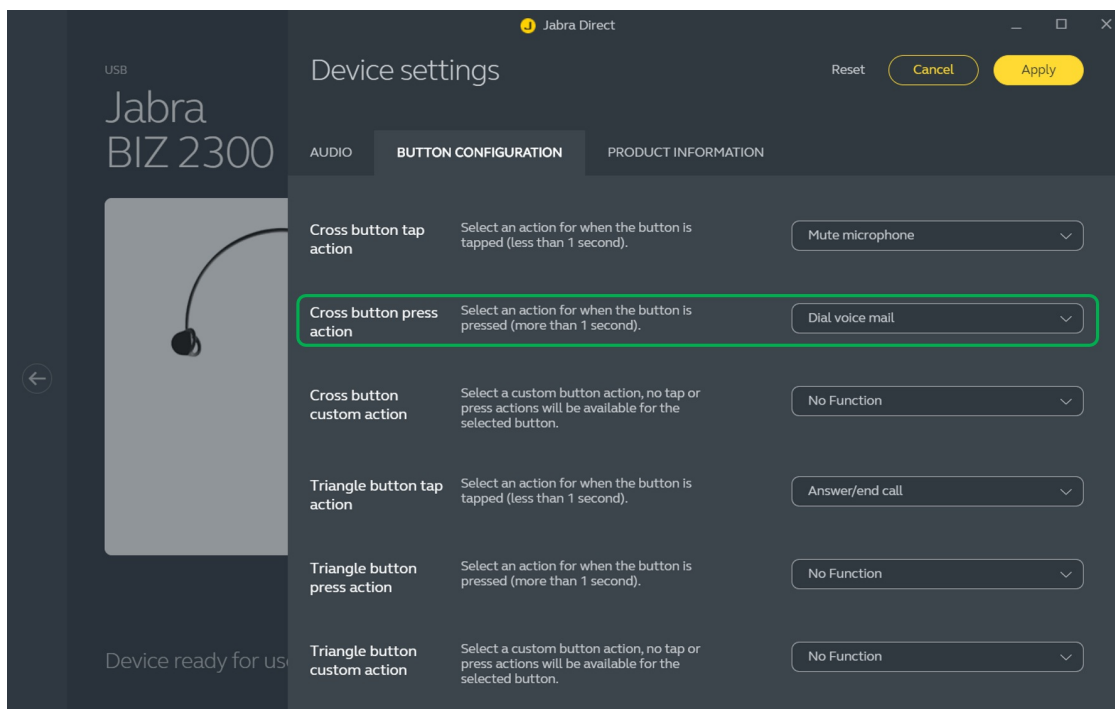
- [Jabra Direct – Dernière version](#)

Pour ajouter un numéro de messagerie vocale à votre appareil, suivez ces étapes.

1. Dans Jabra Direct, sélectionnez votre appareil.
2. Cliquez sur **Appareil** (Device).
3. Dans **Réglages de l'appareil** (Device settings) > **Configuration du bouton** (Button configuration) > **Numéro de messagerie vocale** (Voice mail number), saisissez le numéro à utiliser.



4. Sélectionnez le bouton et l'action à utiliser pour la fonction de messagerie vocale.



5. Cliquez sur **Appliquer** (Apply).

### Remarque

Votre application softphone doit prendre en charge la fonction de messagerie vocale.

Les images et le texte sont uniquement à titre d'orientation. Les images et le texte peuvent être différents en fonction de l'appareil connecté et des mises à jour du logiciel.