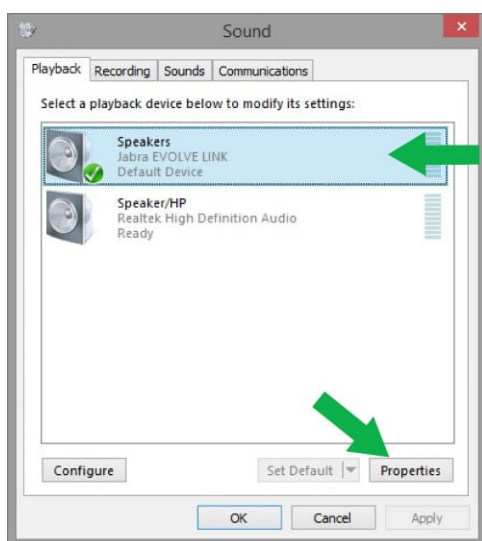


## Jabra Biz 2300 USB MS Mono

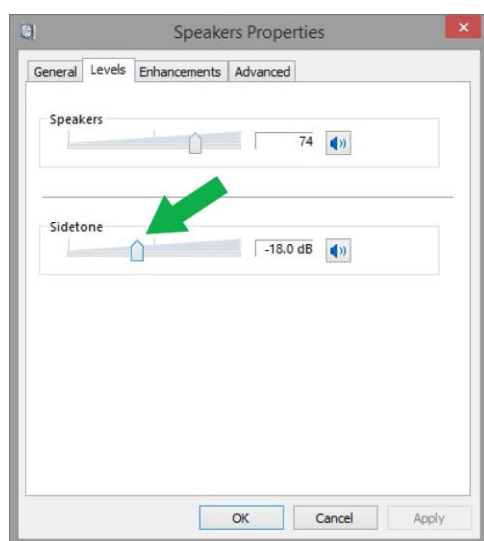
Quando parlo nel microfono, non sento la mia voce oppure la sento troppo. Come faccio a regolare il livello di tono laterale nelle impostazioni di Windows?

Per regolare le impostazioni del tono laterale delle cuffie, procedi così:

1. Apri il **Pannello di controllo (Control Panel)** di Windows.
2. Clicca su **Audio (Sound)**.
3. Nella scheda **Riproduzione (Playback)**, seleziona le cuffie da regolare e poi clicca su **Proprietà (Properties)**.



4. Clicca sulla scheda **Livelli (Levels)**.
5. Regola il livello del tono laterale.  
Se non riesci a sentire la tua voce, aumenta il livello del tono laterale.  
Se senti troppo la tua voce, diminuisci il livello del tono laterale.
6. Clicca su **OK**.

**Nota:**

Per Jabra Evolve 40/80, le cuffie devono essere connesse alla porta USB del computer utilizzando il controller in dotazione (ad esempio, Jabra Evolve Link). Non è possibile regolare il tono laterale se il jack è connesso direttamente al computer.